

# ABECEDARIO



# ABECEDARIO ESPAÑOL

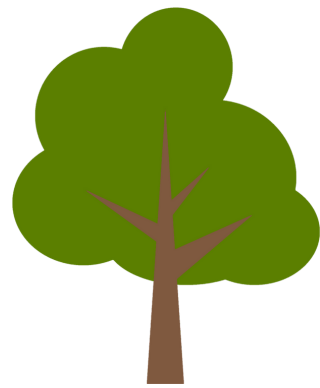
**A B C D E F G H I J K**  
a be ce de e efe ge hache i jota ka

**L M N O P Q R S T U V**  
ele eme ene o pe cu erre ese te u ve

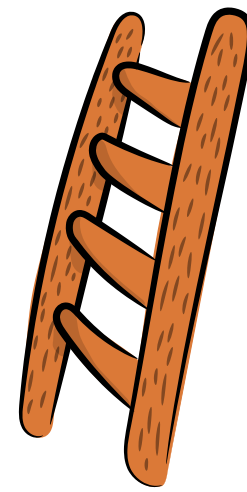
**W X Y Z**  
doble ve equis i griega zeta



# VOCALES



El Árbol



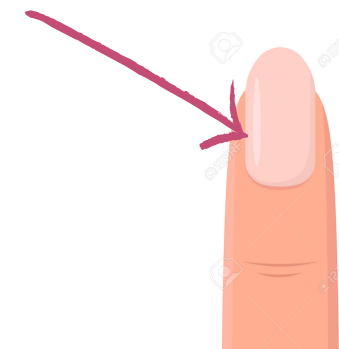
La escalera



La isla



La ola



La uña

# CONSONANTES

**B**



**barco**

**C**



**casa**

**D**



**dinero**

**F**



**familia**

**G**



**gato**

**H**



**huevo**

**J**



**jamón**

**K**



**kiwi**

**L**



**león**

**M**



**mano**

**N**



**nube**

**Ñ**



**español**

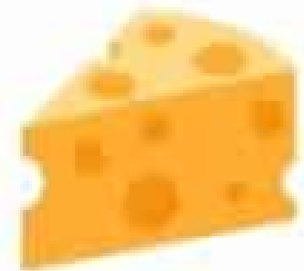
# CONSONANTES

**P**



pera

**Q**



queso

**R**



rana

**S**



sol

**T**



tigre

**V**



vino

**W**



wifi

**X**



taxi

**Y**



yogur

**Z**



zorro

**B** be larga  
**V** be corta

# Fonética

Estas letras se pronuncian de igual manera.  
(producimos el mismo sonido) /be/

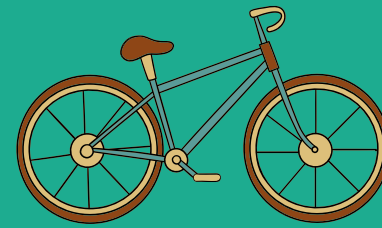
**B**



basura



beso



bicicleta

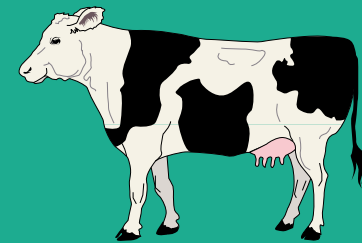


botella



buzo

**V**



vaca



velero



viento



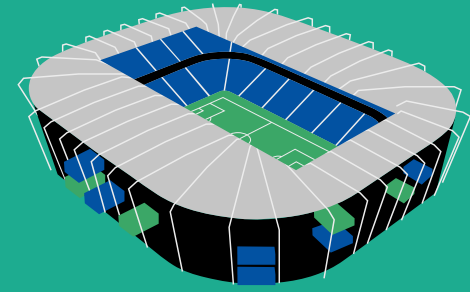
volcán



vuelo



# Fonética



estadio



guante



tiburón



Día



dedo



duende



libertad



# Fonética

La letra Ce (C) tiene dos pronunciaciones diferentes.

C

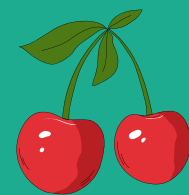
- Suena [k] cuando va seguida de A, O o U.

CASA COCO CUNA



- Suena [s] antes de la E o la I.

CEREZA CIELO

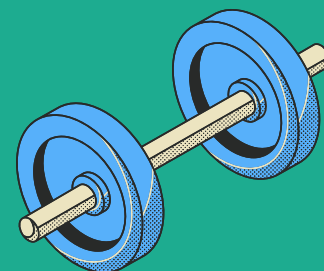


S-Z

Las dos suenan [s]



ZAPATO/sapato/



PESAS

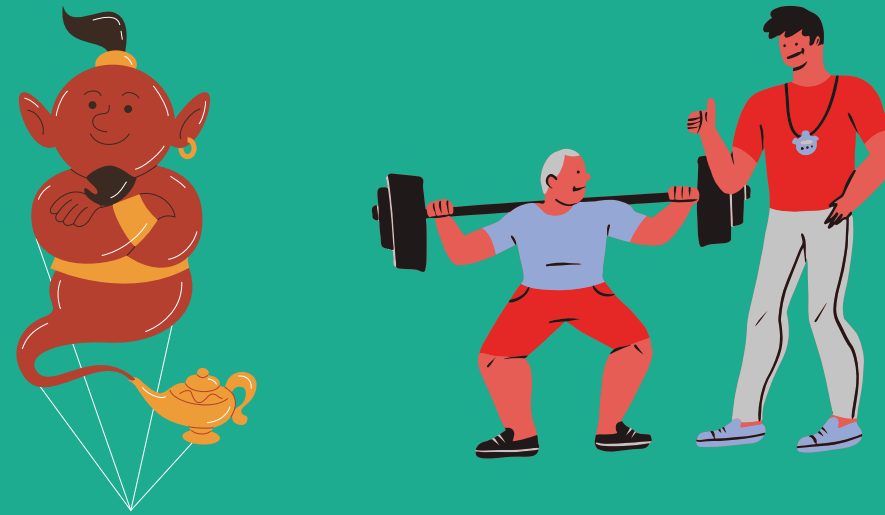




# Fonética

La letra Ge (G) tiene diferentes pronunciaciones:

- Suena como la letra Jota (J) antes de las vocales (E ,I)  
GENIO- GIMNASIA



- Seguida del resto de vocales (A, O, U), suena [g] como la G de la palabra «giGante».

GATO-GORILA-GUSANO



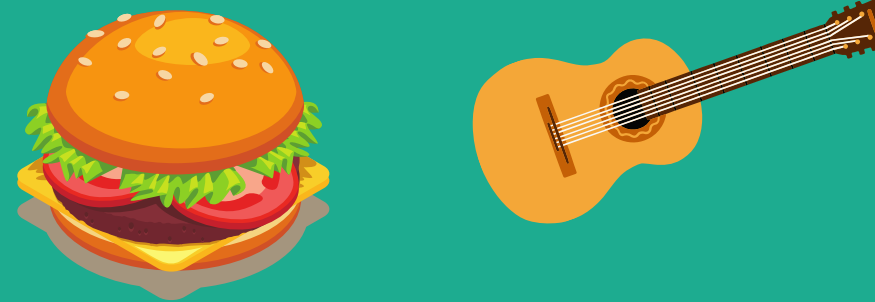
# Fonética

La letra Ge (G) tiene diferentes pronunciaciones:

G

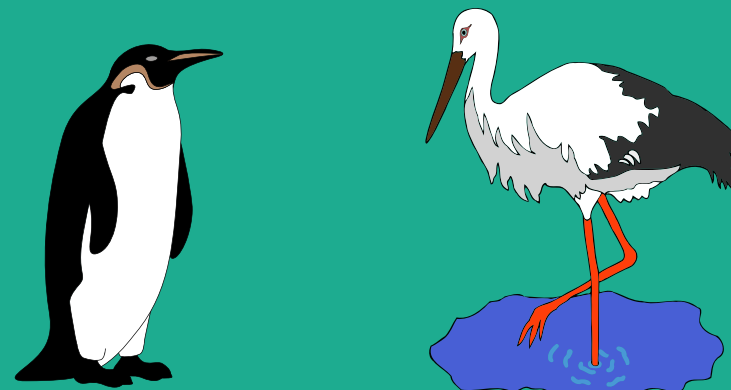
- Este sonido [g] también es posible en combinación con la E y la I. Encontrarás este sonido siempre que veas una GUE o GUI (la U no suena)

HAMBURGUESA- GUITARRA



- Cuando en GUE o GUI tenemos que pronunciar la U antes de la E o la I ponemos dos puntos (los llamamos diéresis) a la Ü y esto significa que hay que pronunciar dos sonidos: GÜE – GÜI.

PINGÜINO-CIGÜEÑA



# Fonética

La letra Hache (H) muda es una letra pero no un sonido.

HELADO-HOJA



H

CH

Esta combinación no es una letra, sino un dígrafo.

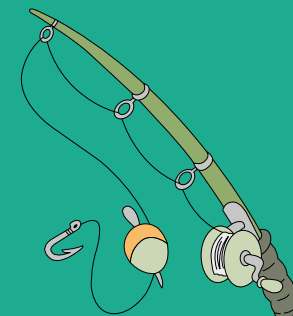
DUCHA LECHUGA



Ñ

- La Eñe (Ñ) es una N con virgulilla (~) colocada encima y se usa sólo en el idioma español. ( suena como nh en portugués)

MUÑECA CAÑA



# Fonética

LL

Y

El sonido [y] y las letras Doble ele (LL) y Ye o i griega (Y)

- Es una vocal cuando aparece sin otras vocales (tú **y** yo) o al final de una palabra (Ley) y la pronunciamos como la vocal [i]
- Es una consonante cuando aparece con otras vocales (como en yo)

La doble ele (LL) es lo mismo que ye (Y)

LLAVE-YEMA- REYES



\*LL o Y también en algunas partes de argentina también puede sonar como /sh/

/shabe/ /shema/ /reshes/

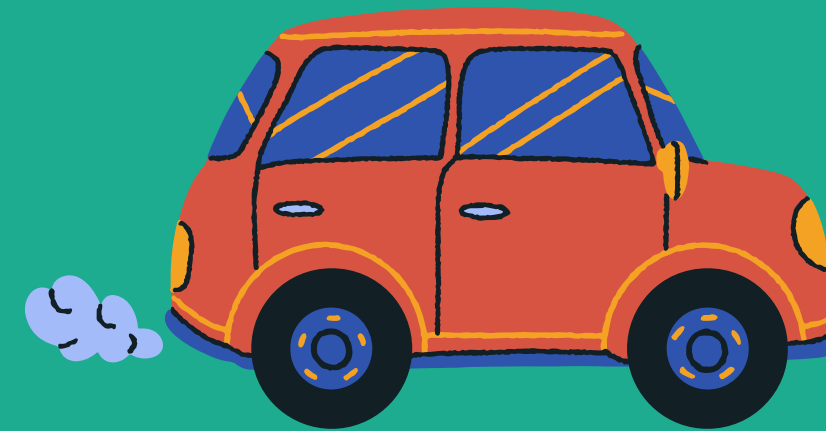
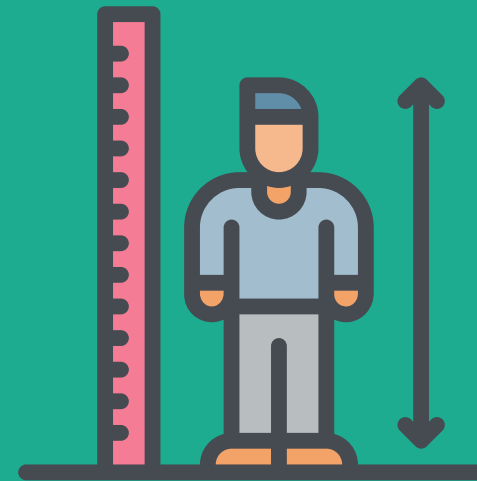
# Fonética

Suenan diferente

L-U

ALTO

AUTO



R-J



ROPA



JOYAS

# Fonética

**R**

La letra Erre (R) suena suave entre vocales, antes o después de consonantes (que no sean S, L, N) y al final de las palabras.

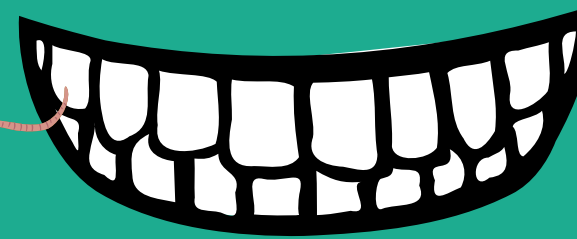
CARA-BARCO-CRAYÓN



La letra Erre (R) se pronuncia con fuerza al principio de las palabras y después de las consonantes S, L, N:

RATA

SONRISA



**RR**

La letra Doble erre (RR) se pronuncia siempre con fuerza y va entre vocales.

CARRO- PERRO-



# Fonética

W

La letra DOBLE V suena como gu

WIFI



KIWI



X

La equis suena KS juntas



TAXI



SAXO

