

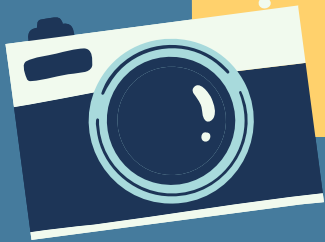


Componentes de un PLE

Subscribe

Follow

Like



A graphic of a blue notepad with a dark blue cover and a white 'Subscribe' button. The notepad has a white spiral binding on the left side. The word 'Flashcards' is written in white on the dark blue cover. The word 'Subscribe' is written in white on an orange button with a white outline.

Flashcards

Subscribe

Instrucciones de uso

- Primero debes revisar todo el material antes presentado para poder comprender de mejor manera las preguntas presentadas.
- Segundo, primero debes leer las preguntas antes de dar siguiente o click para observar la respuesta correcto.
- Tercero, debes ser completamente honesto para poder responder dado que si no, no servirá de nada que mires las respuestas antes de tratar de responder por si solo.

Primera pregunta:



¿Para qué sirven las herramientas en los entornos personales de aprendizaje?





Respuesta correcta:

Mejora la posibilidad de acceso a contenidos, a recursos, a compartir proyectos, ideas, propuestas, opiniones, sugerencias, experiencias, fuentes de información, etc.

Fuente: García, N. 2021. Comunicación de impacto.

Segunda pregunta:

¿De qué manera las herramientas nos pueden ayudar a crear redes de aprendizaje?





Respuesta correcta:

De manera que se puedan utilizar las diversas plataformas en línea de aprendizaje como, por ejemplo, Powtoon, Prezi, Google Sites, etc.

Tercera pregunta:



¿Qué es una red
personal de
aprendizaje?





Respuesta correcta:

Es un conjunto de herramientas, procesos mentales y actividades que permiten compartir, reflexionar, discutir y reconstruir conocimientos con otras personas, así como las actitudes que propician y nutren este intercambio.

Cuarta pregunta:

¿Cuáles son algunas de las redes personales de aprendizaje que se pueden utilizar hoy en día?





Respuesta correcta:

Se pueden utilizar redes como Twitter, Facebook, LinkedIn, Onedrive, Dropbox, etc.

Quinta pregunta:



¿De qué manera se utilizan las redes personales de aprendizaje?





Respuesta correcta:

De manera que las personas compartan la información a fin que sea del interés de todos aquellos involucrados.

Sexta pregunta:

¿Qué son los recursos en los entornos personales de aprendizaje?





Respuesta correcta:

Es toda la información que hay en internet que pueda ser valiosa para la formación.



Componentes de un PLE

Subscribe

Follow

Like

