

# NUTRIÇÃO ENTERAL

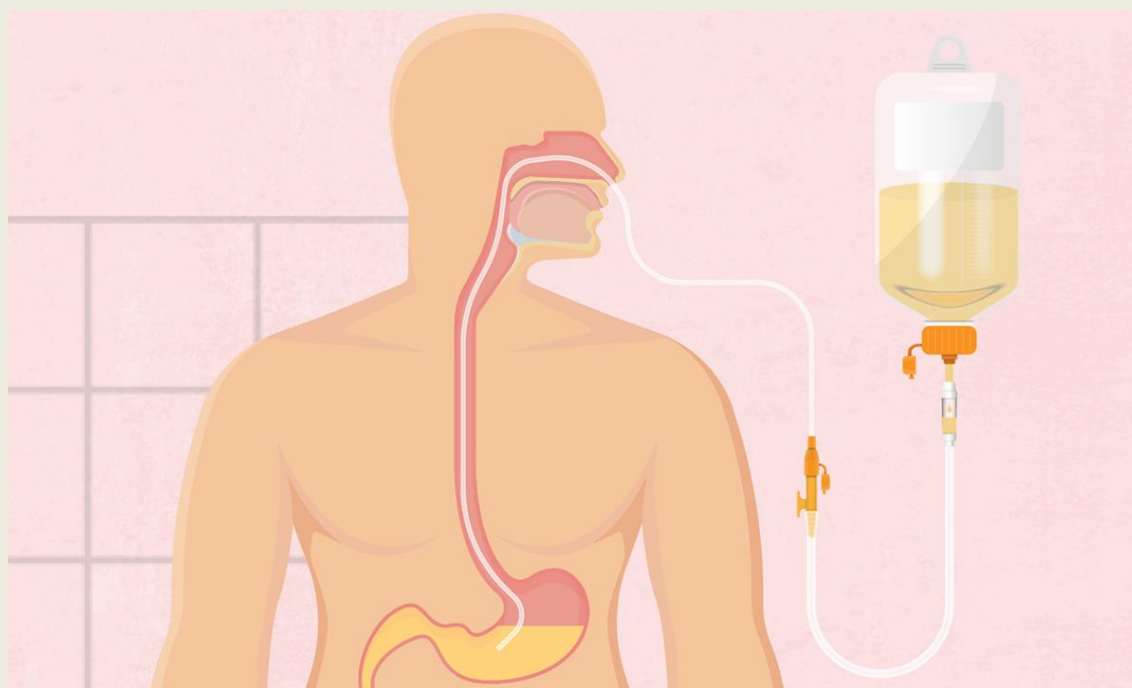


HumanAlimentar<sup>®</sup>

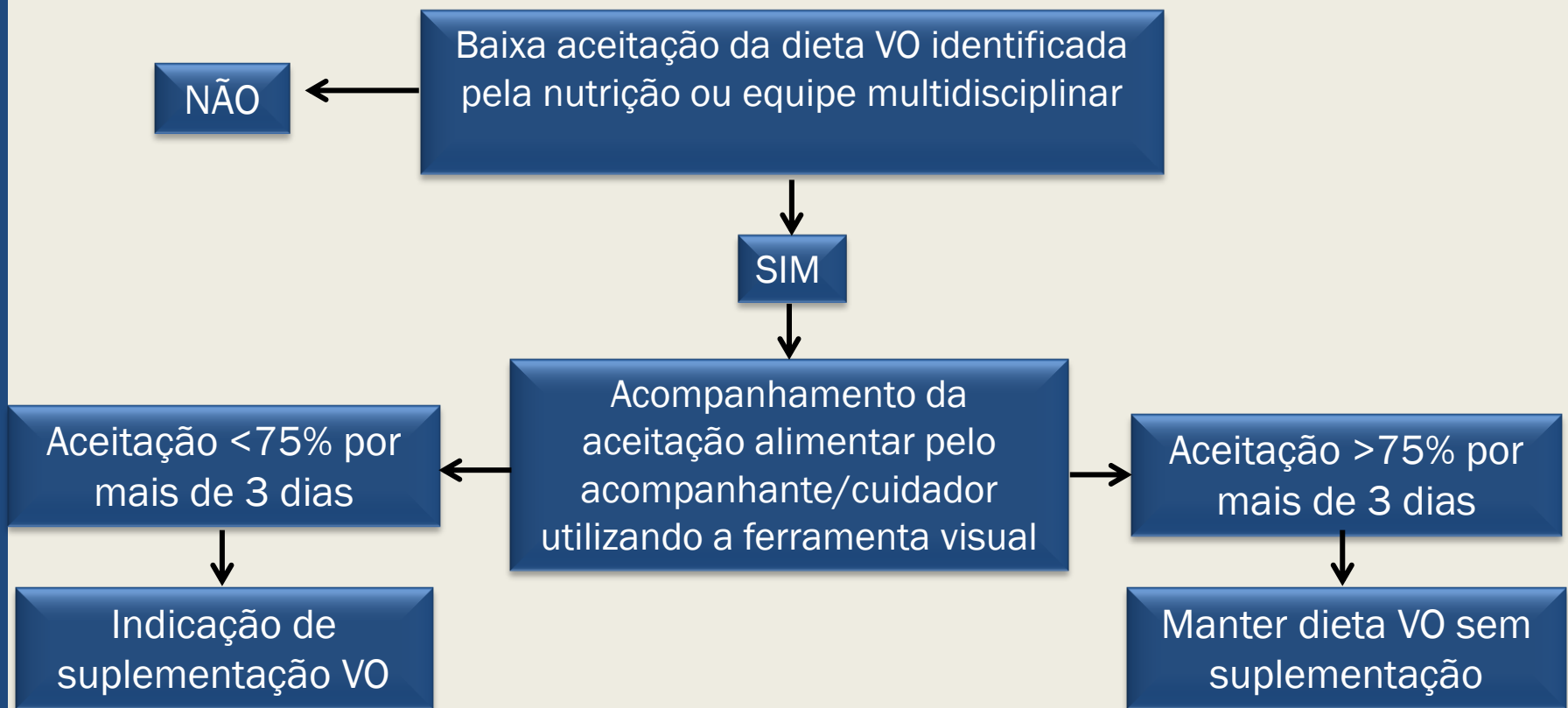
NOSSA MARCA É A VIDA

# Nutrição Enteral

É a oferta de uma dieta líquida por meio de uma sonda colocada no estômago, duodeno ou jejuno. A nutrição enteral só deve ser indicada com o TGI funcionando



# Algoritmo de Indicação de Suplementação Oral e de TNE



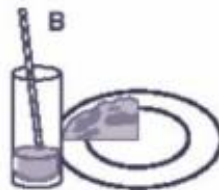
OBS.: em caso de aceitação <60% por mais de 3 dias -> indicação de TNE

## AVALIAÇÃO DA INGESTÃO ORAL (AIO)

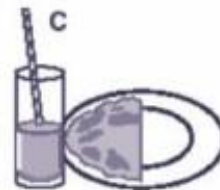
Marcar a ingestão observada (A, B, C, D, E) conforme ilustração na frente de cada refeição, incluindo a data de avaliação.



**INGERIU  
TUDO  
100%**



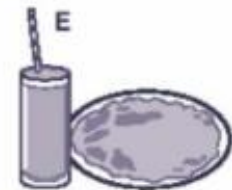
**INGERIU  
MAIS DA METADE  
75%**



**INGERIU  
METADE  
50%**



**INGERIU  
MENOS DA METADE  
25%**



**INGERIU  
NADA  
0%**

REFEIÇÃO	Data / /					Data / /					Data / /					Data / /					Data / /									
Desjejum	A	B	C	D	E	A	B	C	D	E	A	B	C	D	E	A	B	C	D	E	A	B	C	D	E	A	B	C	D	E
Lanche da Manhã	A	B	C	D	E	A	B	C	D	E	A	B	C	D	E	A	B	C	D	E	A	B	C	D	E	A	B	C	D	E
Almoço	A	B	C	D	E	A	B	C	D	E	A	B	C	D	E	A	B	C	D	E	A	B	C	D	E	A	B	C	D	E
Lanche da Tarde	A	B	C	D	E	A	B	C	D	E	A	B	C	D	E	A	B	C	D	E	A	B	C	D	E	A	B	C	D	E
Jantar	A	B	C	D	E	A	B	C	D	E	A	B	C	D	E	A	B	C	D	E	A	B	C	D	E	A	B	C	D	E
Ceia	A	B	C	D	E	A	B	C	D	E	A	B	C	D	E	A	B	C	D	E	A	B	C	D	E	A	B	C	D	E

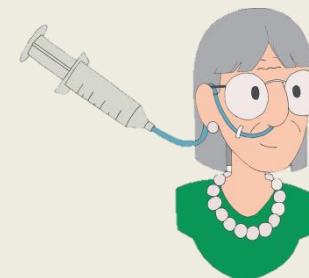
### DIAGNÓSTICO:

- Ingestão < 75% prevista em até 5 dias, sem expectativa de melhora → indicação: uso de suplementação hipercalórica e ultraproteica por via oral.
- Ingestão ≤ 60% prevista em até 5 dias, mesmo com uso de suplementação oral → indicação: terapia nutricional enteral por sonda.

# Administração

## ■ Bolus ( em desuso )

- Uso de seringas
- Maiores riscos contaminação e intolerâncias



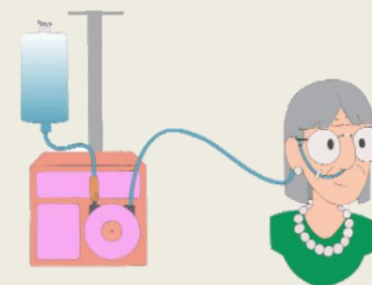
## ■ Gravitacional

- Uso de Equipo/ Gotejamento gravitacional
- Controle manual (gotas/min)



## ■ Bomba de infusão

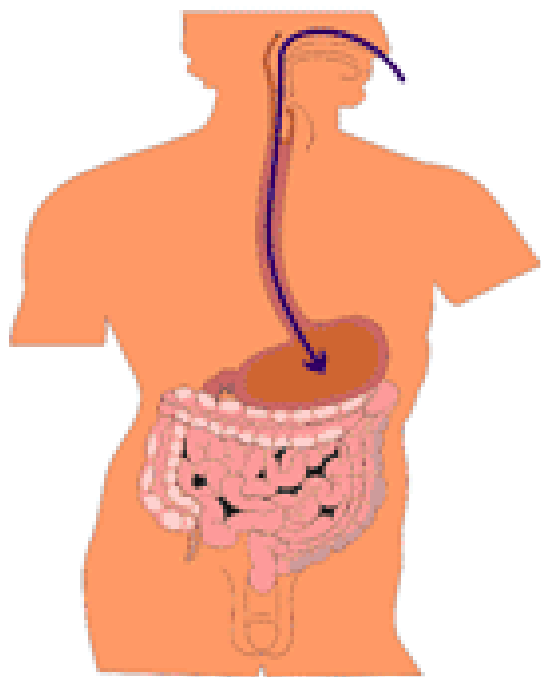
- Uso de equipamento eletrônico
- Velocidade controlada (ml/h)



**REGRA: a velocidade de infusão deve ser sempre lenta**

# Vias de acesso

## Via Nasogástrica:



a sonda é passada pelo nariz e se direciona até o estômago.

### Vantagens:

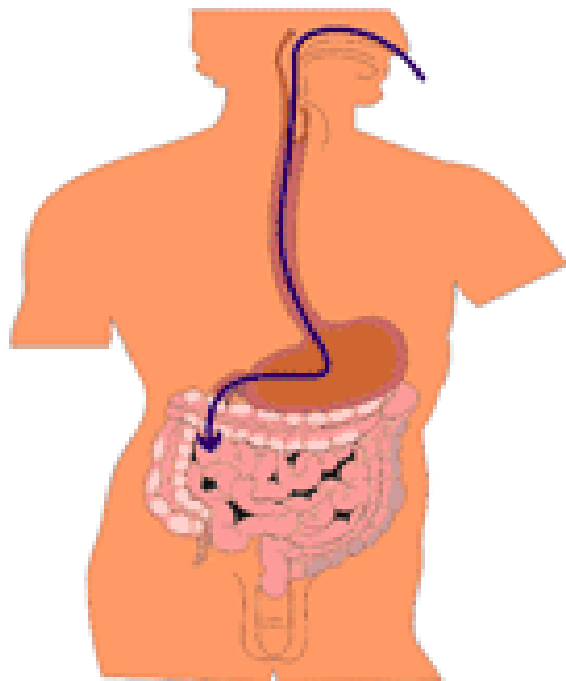
- ✓ Tolerância a volumes maiores
- ✓ Mais fisiológica
- ✓ Atinge mais rápido meta nutricional
- ✓ Menos complicações intestinais

### Desvantagens:

- x Maior risco aspiração
- x Maiores complicações se retardo no esvaziamento gástrico
- x Risco desenvolver Pneumonia Aspirativa

# Vias de acesso

## Via Nasoentérica:



a sonda é passada pelo nariz e se direciona até o intestino delgado.

### Vantagens:

- ✓ Menor risco aspiração
- ✓ Menor risco regurgitação
- ✓ Indicada pacientes neurológicos e/ou com risco de aspiração
- ✓ Indicada se retardo no esvaziamento gástrico

### Desvantagens:

- x Intolerância ↑ volumes
- x Complicações se dietas hiperosmolares
- x Necessidade infusão lenta



# Formas de infusão

**Intermitente:** Na alimentação intragástrica é mais vantajosa mais fisiológica e a função gástrica é preservada

**Contínua:** Padrão para o posicionamento pós pilórico, necessidade de bomba e controle no gotejamento



# Sistema aberto e sistema fechado

	<i>Vantagens</i>	<i>Desvantagens</i>
 <p><b>Sistema Aberto</b></p>	<p>Menor custo Maior individualização formulações</p>	<p>Manipulação Controle qualidade Necessita procedimentos preparo/armazenamento controlado</p>
 <p><b>Sistema Fechado</b></p>	<p>Isento manipulação Qualidade assegurada Praticidade Controle infusão Fácil administração</p>	<p>Maior custo Volumes já pré determinados (desperdícios se interrupção dieta )</p>

# Tempo de gotejamento

## 20 GOTAS DE DIETA REPRESENTAM 1 mL.

Portanto, o cálculo do gotejamento da dieta, depende do volume de dieta a ser infundido e em quanto tempo será administrado esse volume.

Para infundir o <b>volume de dieta em 1h</b> , veja quantas gotas por minuto devemos programar no equipo:		Para infundir o <b>volume de dieta em 3h</b> , veja quantas gotas por minuto devemos programar no equipo:	
Volume de dieta em mL	Gotas por minuto	Volume de dieta em mL	Gotas por minuto
100	35	300	35
150	50	400	45
200	70	500	56
250	85	-	-
300	100	-	-

Para infundir o <b>volume de dieta em maiores períodos</b> , veja quantas gotas por minuto devemos programar no equipo:			
Volume de dieta em mL	Gotas por minuto para infundir a dieta no período de:		
	12 horas	16 horas	18 horas
1000	28	21	19
1200	35	25	22
1500	42	31	28
1800	50	37	33

Obrigada!



HumanAlimentar<sup>®</sup>

NOSSA MARCA É A VIDA