



UNIVERSIDAD NACIONAL DE EDUCACIÓN
Enrique Guzmán y Valle

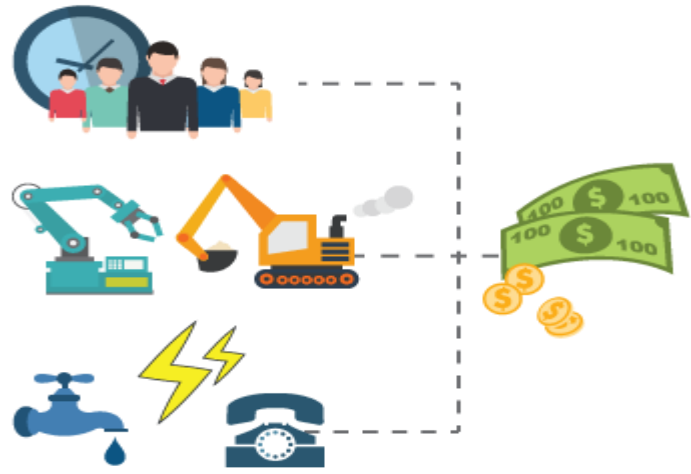
COSTOS INDIRECTOS DE FABRICACION

SESIÒN - 10

DRA. MARGOT RODRIGUEZ MAYHUASCA



COSTOS INDIRECTOS DE FABRICACION



LOGRO DE LA SESIÓN 7

Al finalizar la sesión, el estudiante elabora una infografía con los conceptos de Costos Indirectos de Fabricación.



INICIO



Los Costos Indirectos de Fabricación

LOS ESTUDIANTES RESPONDEN LAS SIGUIENTES PREGUNTAS

Elemento del Costo - Costo Indirecto de Fabricación ?
Materiales Indirectos , Mano de Obra Indirecta, Costos Indirectos de
Fabricación ?



COSTOS INDIRECTOS DE FABRICACIÓN:

Se utiliza para acumular los materiales indirectos, la mano de obra indirecta y los demás costos indirectos de fabricación que no pueden identificarse directamente con los productos específicos.

OTRA CLASIFICACIÓN DE LOS COSTOS:

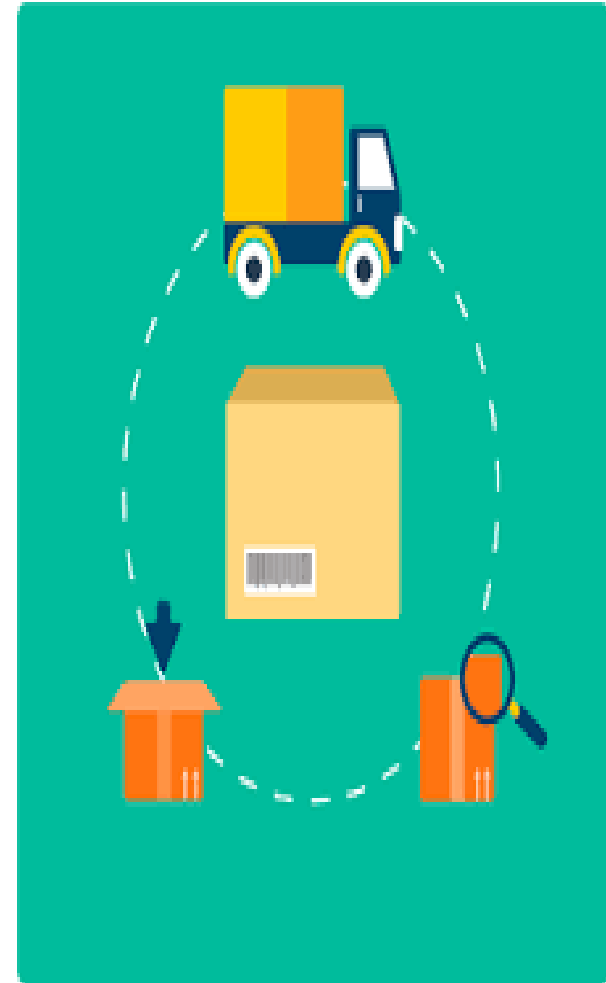
1) RELACIÓN CON EL VOLUMEN:

a) COSTOS VARIABLES:

- EL COSTO TOTAL CAMBIA EN PROPORCIÓN DIRECTA A LOS CAMBIOS EN EL VOLUMEN DE PRODUCCIÓN. COMISIONES POR LAS VENTAS.

b) COSTOS FIJOS:

- EL COSTO TOTAL PERMANECE CONSTANTE A PESAR DE LOS CAMBIOS EN LOS NIVELES DE PRODUCCIÓN. SUELDOS DE LOS EMPLEADOS.



2) RELACIÓN CON UN TIPO DE PRODUCTO:

a) COSTOS DIRECTOS:

- LA GERENCIA PUEDE ASOCIARLOS CON ARTÍCULOS O ÁREAS ESPECÍFICAS. MATERIA PRIMA ES DIRECTO PARA EL PRODUCTO.

b) COSTOS INDIRECTOS:

- PARTICIPAN EN LA ELABORACIÓN DEL PRODUCTO, SON COMUNES A MUCHOS ARTÍCULOS Y DE DIFÍCIL IDENTIFICACIÓN A UN SOLO PRODUCTO. DEPRECIACIÓN DE LA MAQUINARIA.

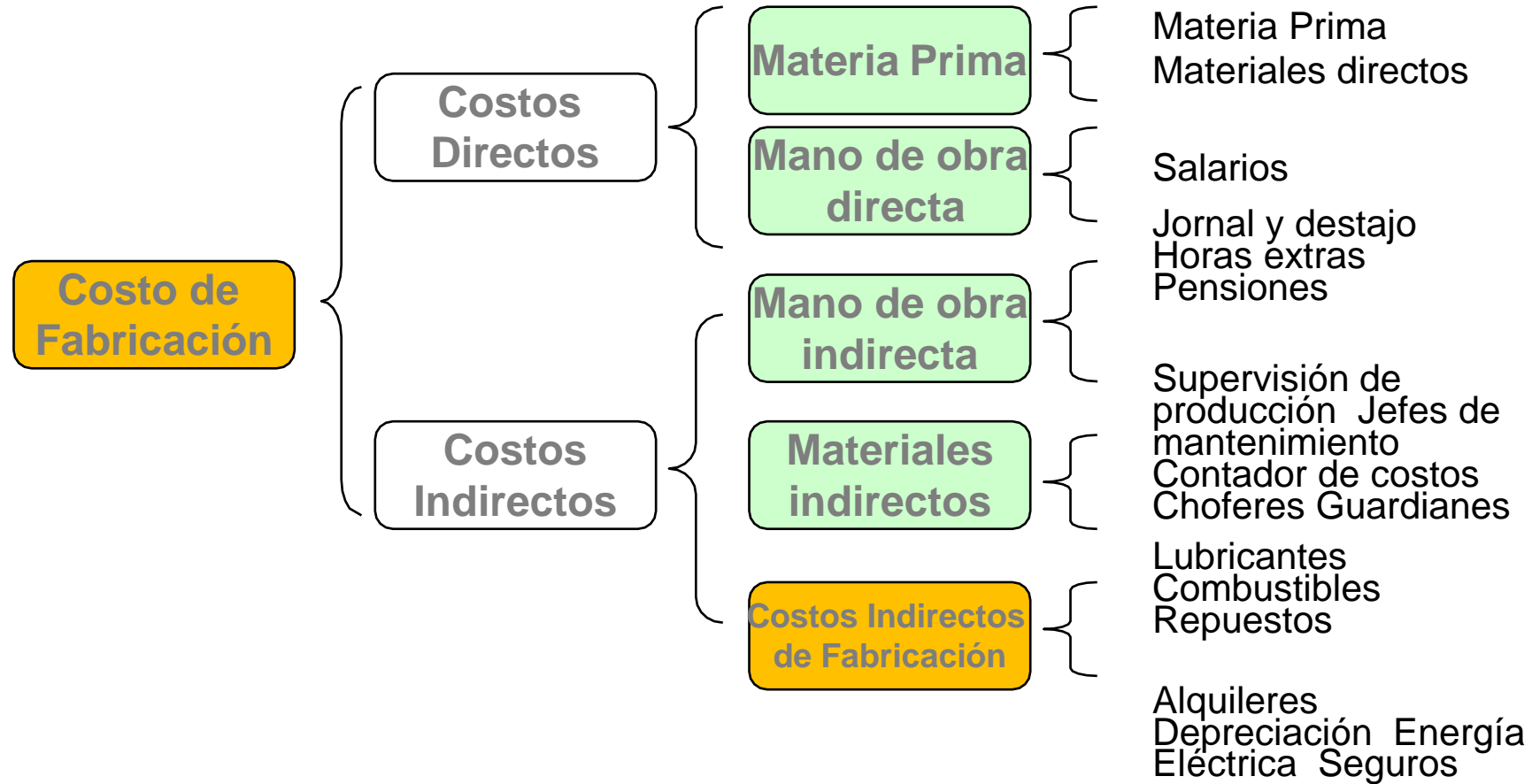


Ejemplo:

Gustavo Rodríguez, empresario ganadero, paga S/. 30,000 por leche y preservantes para el producto; S/. 26,000 por los obreros de la empresa; S/. 6,000 por remuneración de la secretaria del gerente; y, S/. 13,000 y S/. 11,000 por pagos de servicios de agua, energía eléctrica y telefonía de producción y administración y ventas respectivamente. **Identifique los costos de materia prima, de mano obra directa y costos indirectos.**



LOS ELEMENTOS DEL COSTO DETERMINAN EL COSTO DE FABRICACION

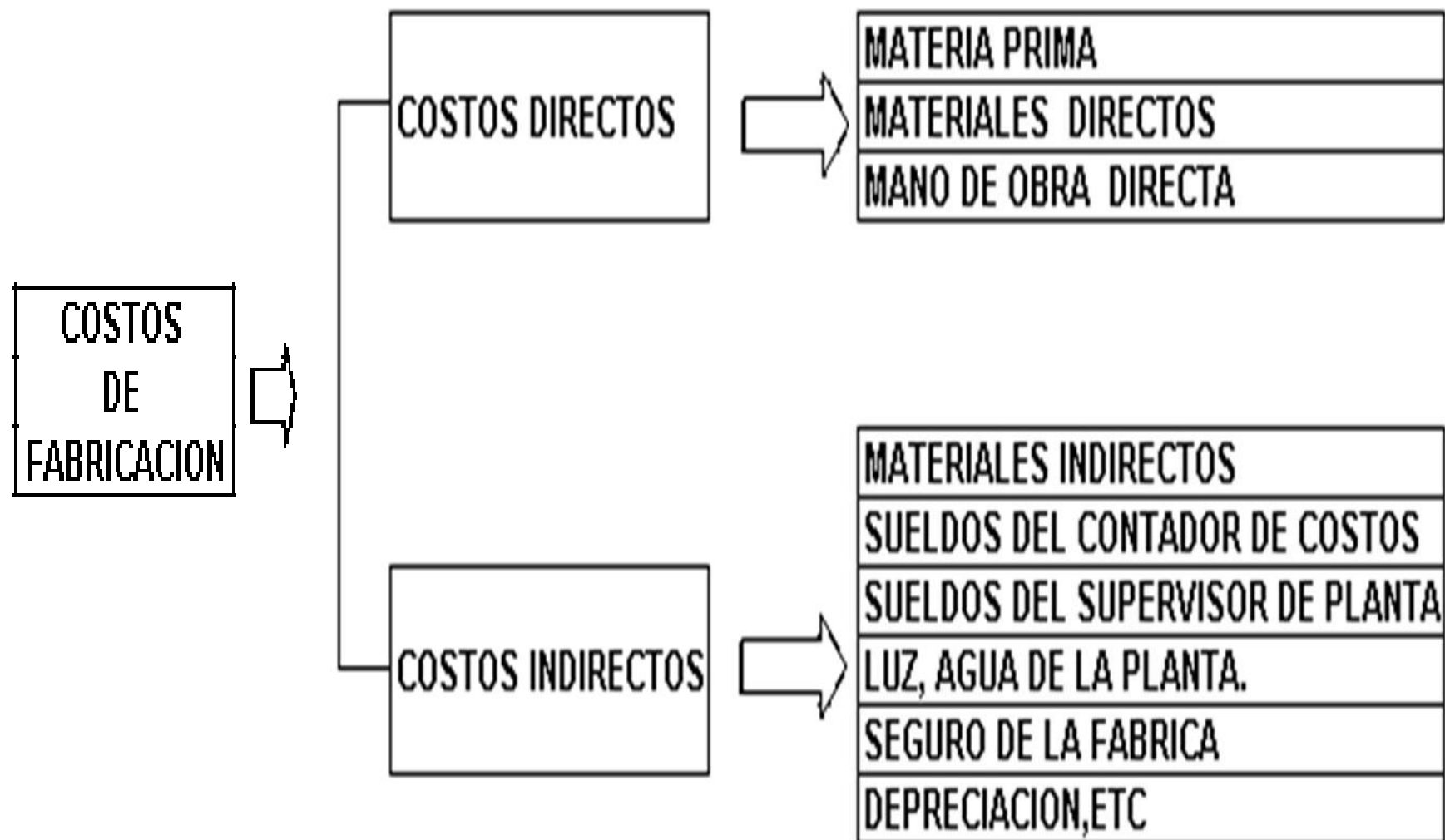


Clasificación de los Costos Indirectos de Fabricación

Los Costos Indirectos de Fabricación puede subdividirse según el objeto de gasto en tres categorías.

- Materiales indirectos
- Mano de obra indirecta
- Costos indirectos generales de fabricación

COSTO DE FABRICACION



PREGUNTAS DE REFLEXIÓN

- ¿Qué han aprendido el día de hoy?
- ¿Qué dificultades tuvieron y como se superaron?



EVALUACIÓN

Al término de la sesión de aprendizaje, el estudiante elabora una infografía con los conceptos Costos Indirectos de Fabricación.

ACTIVIDAD

En el aula los estudiantes evalúan y analizan el caso de Costo Indirecto de Fabricación.

