

# CORRECCIÓN DE LA EVALUACIÓN

Camila Andrea Medina Clavijo

Docente: Javier Gómez

Curso: 1102

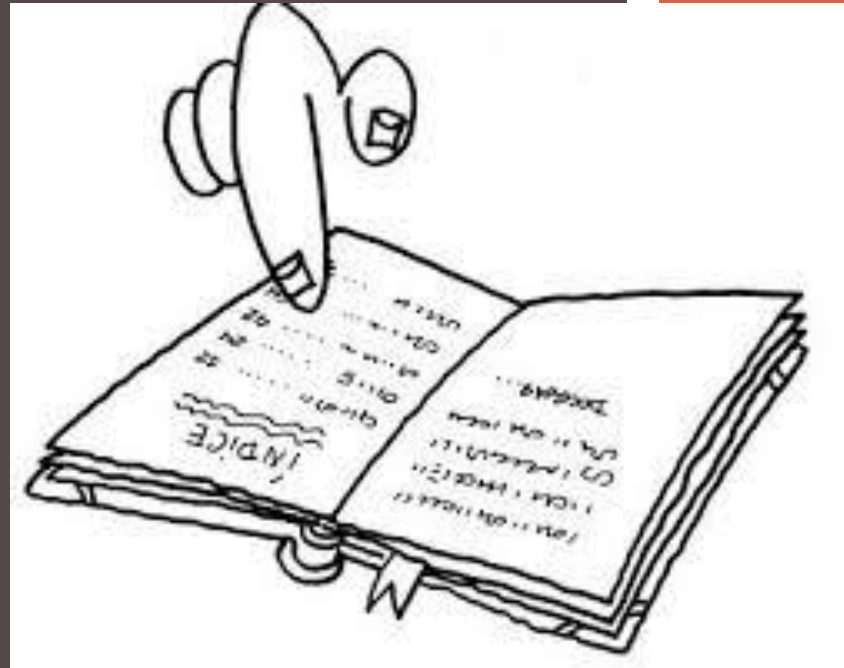
Bogotá D.C

2019



# ÍNDICE

- [PREGUNTA 2](#)
- [PREGUNTA 6](#)
- [PREGUNTA 9](#)
- [PREGUNTA 10](#)
- [PREGUNTA 15](#)
- [PREGUNTA 16](#)
- [PREGUNTA 19](#)
- [PREGUNTA 20](#)



## 2. LA TECNOLOGÍA HA CONTRIBUIDO AL DESARROLLO Y EVOLUCIÓN DE MUCHOS CAMPOS DEL CONOCIMIENTO, PRINCIPALMENTE LA ELECTRICIDAD, ELECTRÓNICA, MECÁNICA, NEUMÁTICA E HIDRÁULICA, PERO TAMBIÉN HA GENERADO NUEVOS CAMPOS COMO:

### ■ C.) Informática, las TIC y la robótica

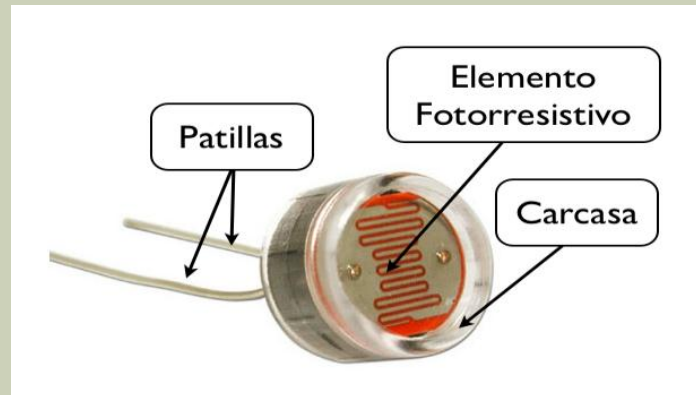
**Justificación:** Con relación a la informática en aspectos como el manejo y el transporte de la información que tiene relación con las TIC (tecnologías de información y comunicación) y la robótica con la implementación de múltiples aspectos que permiten su avance.



# 6. EJEMPLOS DE OPERADORES ELECTRÓNICOS, TENEMOS:

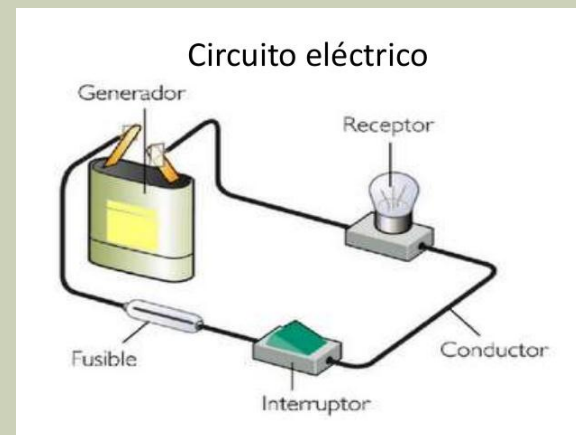
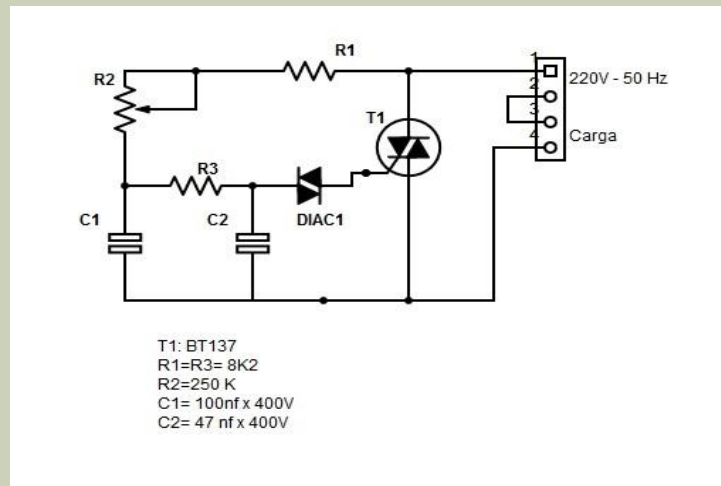
- B.) Condensador, LED, fotorresistencia.

**JUSTIFICACIÓN:** Básicamente por que estos usualmente suelen hacer parte de los operadores y solemos encontrarlos con mucha frecuencia electrónicos.



# 9. RELLENA LOS HUECOS

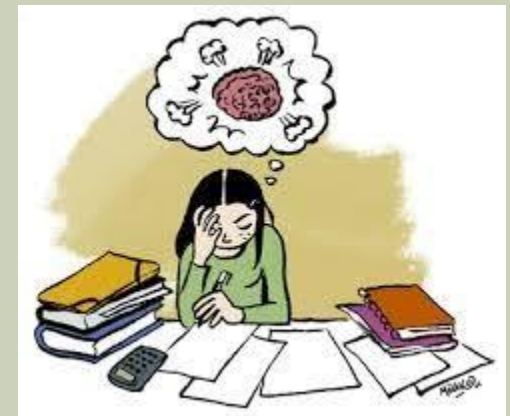
- Un circuito eléctrico es la interconexión de dos o más operadores que contiene una trayectoria paralela
- **JUSTIFICACIÓN:** Los circuitos son aquellos que presentan interconexiones de dos o mas operadores, y puede estar en forma paralela.



# 10. LEA CON ATENCIÓN EL TEXTO ADJUNTO Y CON RESPECTO A ÉL, CONTESTE: PODEMOS DEDUCIR QUE:

- B.) Para comprender mejor lo que se encuentra en internet es necesario reforzar las habilidades de lectura en términos generales.

**JUSTIFICACIÓN:** Puesto que en el texto se plantea como es necesario fortalecer las habilidades pero permitir una mejor comprensión en varios aspectos relacionados con la lectura, la concentración y a comprensión.



# 15. UNE CADA LETRA CON LA RESPUESTA CORRESPONDIENTE.

- Arrastra y suelta las opciones de respuesta a su respuesta coincidente:

■ GENERADOR O FUENTE ----- *PILA*

■ CONDUCTORES ----- *ALAMBRE*

■ RECEPTOR ----- *MOTOR*

■ CONTROL ----- *PULSADOR*

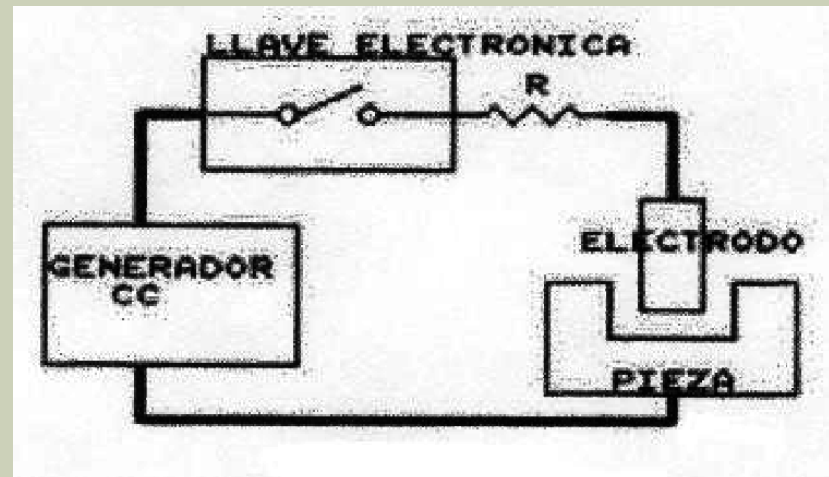
■ PROTECCIÓN ----- *TACO*



## 16. EXPLIQUE CON ARGUMENTOS LA FUNCIÓN QUE CUMPLE UN "GENERADOR O FUENTE" EN UN CIRCUITO ELÉCTRICO; DE EJEMPLOS.

- Explique con argumentos la función que cumple un "generador o fuente" en un circuito eléctrico; de ejemplos.

**JUSTIFICACIÓN:** Se conoce como un dispositivo que se encarga de mantener una diferencia de la energía que se encuentra entre dos determinados polos.

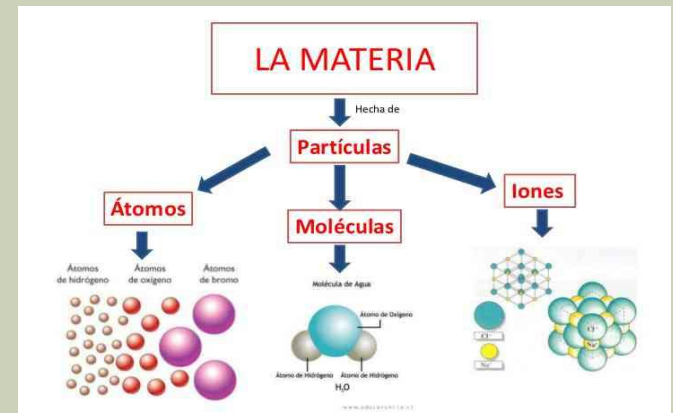
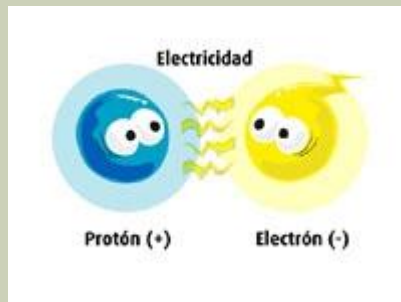




# 19. RELLENA LOS HUECOS.

- La electricidad es originada por la interacción de **dos** partículas que componen la **materia**, estas son el **electrón** que tienen carga negativa y el **proton** que tienen carga **positiva**.

**JUSTIFICACIÓN:** Los electrones están cargados negativamente y los protones cargados positivamente y ambos conforman la materia.



## 20. RELLENA LOS ESPACIOS.

- El voltaje se mide en voltios, la corriente se mide en amperios y la resistencia en ohmios.

**JUSTIFICACIÓN:** todos se miden de manera diferente puesto que todos manejan una corriente de energía diferente.

