

CORRECCION DE LA EVALUACION

Santiago Cortes Saenz

1102

I.E.D Rodolfo LLinas

TABLA DE CONTENIDO

- [Primer pregunta](#)
 - [Segunda pregunta](#)
 - [Tercer pregunta](#)
 - [Cuarta pregunta](#)
 - [Quinta pregunta](#)
 - [Sexta pregunta](#)
 - [Séptima pregunta](#)
 - [Octava pregunta](#)
 - [Novena pregunta](#)
 - [Decima pregunta](#)
 - [Undécima pregunta](#)
-

1) Lea con atención el texto adjunto y con respecto a él, contesta: El tema principal de la lectura es:

La influencia de las TIC en los procesos de lectura crítica



2) Lea con atención el texto adjunto y con respecto a él, contesta: Podemos deducir que:

Comprender mejor lo que se encuentra en internet es necesario las habilidades de lectura en medios digitales



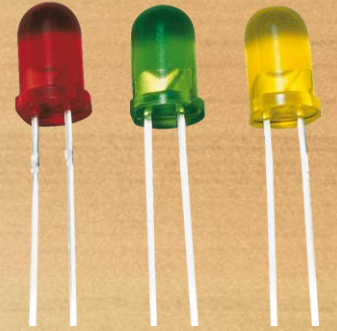
3) Explique con argumentos la función que cumple un "generador o fuente" en un circuito eléctrico; de ejemplos.



Provee el voltaje al circuito eléctrico lo que permite que se genere un flujo de electrones a través de él, es decir una corriente eléctrica. Algunos generadores o fuentes pueden ser: pilas, baterías, toma corriente y cargadores.

4) Ejemplos de operadores electrónicos,
tenemos:

Condensador, LED y fotoresistencia



5) La TECNOLOGÍA ha contribuido al desarrollo y evolución de muchos campos del conocimiento, principalmente la Electricidad, Electrónica, Mecánica, Neumática e Hidráulica, pero también ha generado nuevos campos como:

Informática, las TIC y la robótica



WEB 1.0 (HTML, PORTALS)



6) Explique clara y coherentemente las características de la Web 1.0

Aparece hacia 1990, y en ella solo se podía consumir contenido. Se trataba de información a la que se podía acceder, pero sin posibilidad de interactuar; era unidireccional.

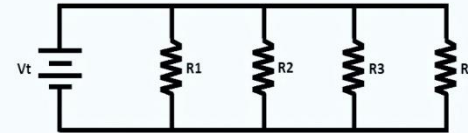
7) La tecnología web basada en comunidades de usuarios que fomentan la colaboración y el intercambio ágil de información y la interactividad, también llamada:

Web 2.0



8) En las instalaciones eléctricas de los hogares predomina:

Circuito paralelo

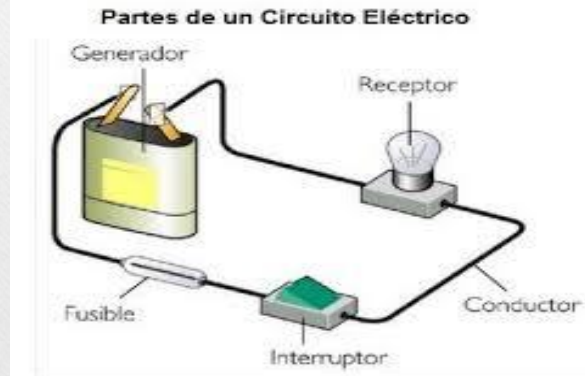




9) TECNOLOGÍA se podría definir como:

Campo del conocimiento humano que resuelve problemas o satisface necesidades individuales, sociales y ambientales a través del diseño y creación de productos tecnológicos.

10) Un **circuito** eléctrico es la interconexión de dos o más **operadores** que contiene una trayectoria **cerrada**



11) Lea con atención el texto adjunto
y con respecto a él, contesta: No es
cierto que:

La internet ha penetrado en todos los dominios de la vida
cotidiana, excepto en la educación



