



CORRECCION  
2 TRIMESTRE

EIMY ESPITIA

1003 JM

2019

---

# HIPERVINCULOS

- PREGUNTA 1.....[#3. PREGUNTAS](#)
- PREGUNTA 6.....[#4. Diapositiva 4](#)
- PREGUNTA 7.....[#5. Diapositiva 5](#)
- PREGUNTA 9.....[#6. Diapositiva 6](#)
- PREGUNTA 11.....[#7. Diapositiva 7](#)
- PREGUNTA 12.....[#8. Diapositiva 8](#)
- PREGUNTA 14.....[#9. Diapositiva 9](#)
- PREGUNTA 15.....[#10. Diapositiva 10](#)
- PREGUNTA 16.....[#11. Diapositiva 11](#)
- PREGUNTA 17.....[#13. Diapositiva 13](#)

# PREGUNTAS

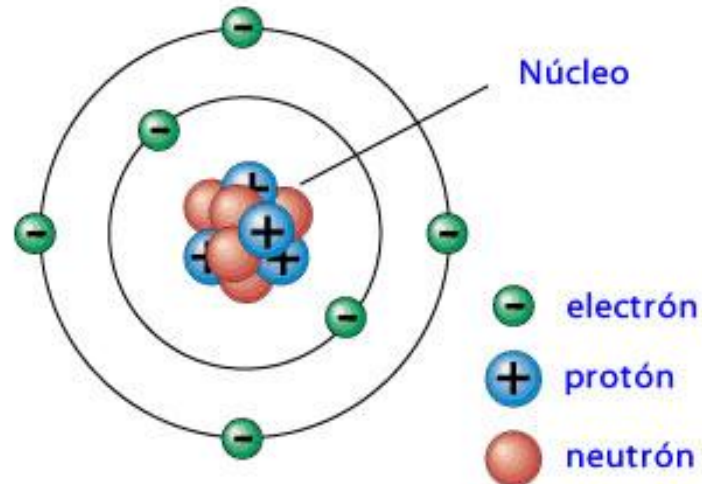
1. TECNOLOGÍA se podría definir como:

A) Campo del conocimiento humano que resuelve problemas o satisface necesidades individuales, sociales y ambientales a través del diseño y creación de productos tecnológicos.



6. La electricidad es originada por la interacción de os partículas que componen la materia, estas son:

D) electrón y protón



## 7. Ejemplos de materiales conductores de electricidad son:

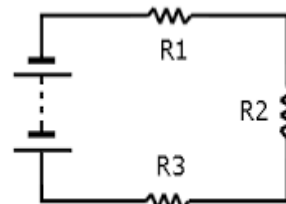
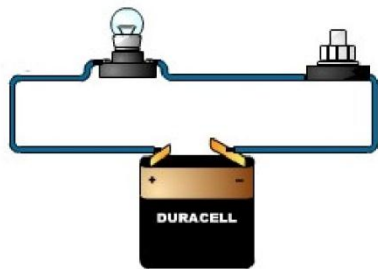
### c) Metales



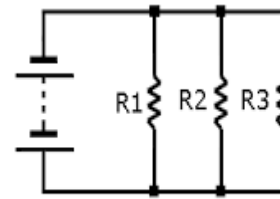
9. Los tipos básicos de circuitos eléctricos son:

B) Mixto, paralelo, simple y serie

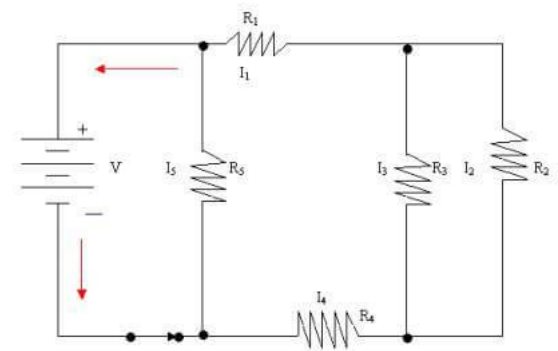
**Circuito Simple**



CIRCUITO SERIE

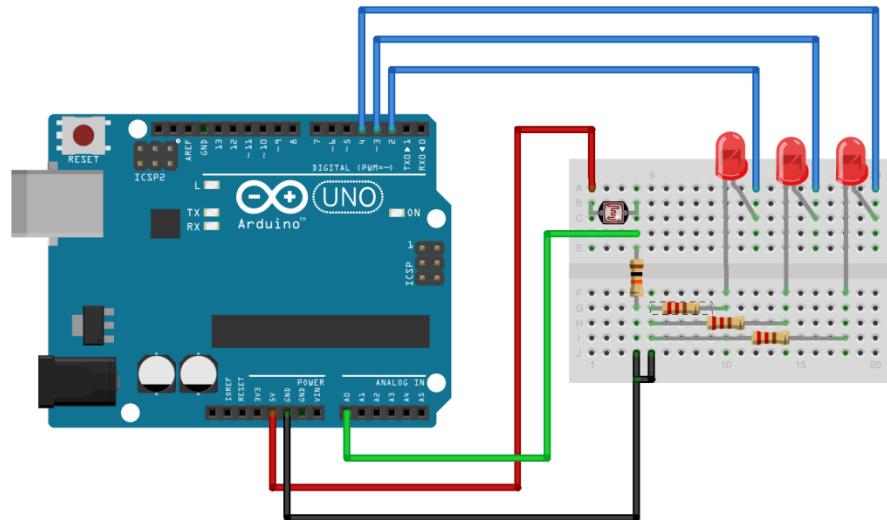


CIRCUITO PARALELO



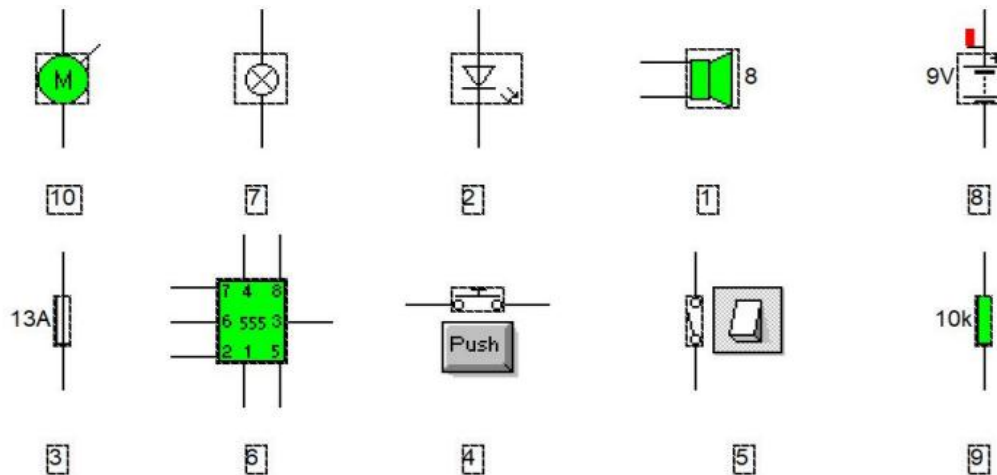
11. Ejemplos de operadores electrónicos, son:

B) Condensador, LED y fotoresistencia



fritzing

12. La imagen adjunta muestra los símbolos eléctricos correspondientes a:



D) 1)Bocina 2) LED 3)Fusible 4)Pulsador  
5)Interruptor 6) Circuito integrado 7)Bombilla  
8)Pila o batería 9)Resistencia 10)Motor



14. Una máquina compuesta es un dispositivo mecánico formado a partir de un conjunto de máquinas simples conectadas entre sí, por ejemplo un plano inclinado, también llamado cuña.

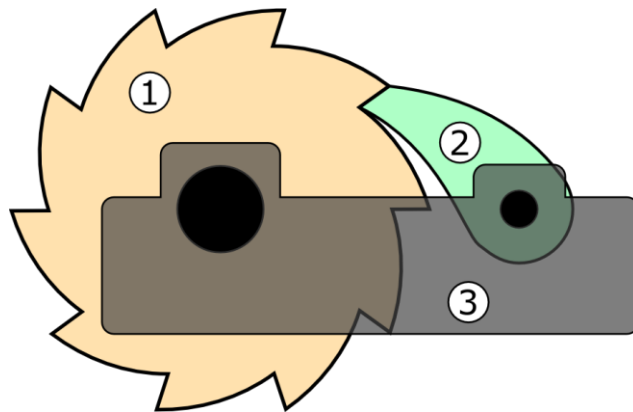
B) Falso



**FALSO**

14. Los operadores tecnológicos son aquellos dispositivos que componen las cosas y que unidos permiten que funcionen. De acuerdo al sistema que pertenezcan se pueden clasificar en: Mecánicos, Hidráulicos, Electrónicos, Neumáticos y Eléctricos. Ejemplos de tres operadores mecánicos son:

C) Trinquete, rueda excéntrica y polipasto



1.- Rueda

2.- Gatillo

3.- Soporte

16. Explique con argumentos la función que cumple un "elemento de protección" en un circuito eléctrico, de ejemplos.

**RTA:** Son dispositivos que protegen al circuito de sobrecargas de tensión y al operario de posibles accidentes.

**FUSIBLE:** Está formado por un hilo de cobre que se funde se hay sobrecarga, abriendo el circuito. Se coloca en serie con el circuito. Impide que pueda quemarse algún componente.

**INTERRUPTOR DIFERENCIAL:** Es el elemento de la instalación eléctrica en viviendas, locales o industrias, que se encarga de proteger a los usuarios frente a un mal funcionamiento de la instalación

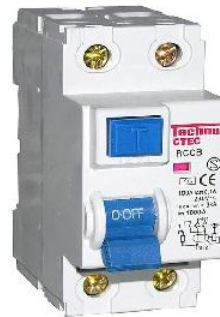
# INSTALACION DE PUESTAS A TIERRA Y CONTRA EL RAYOS:

Es una instalación que se dispone para llevar hasta el subsuelo aquellas corrientes que están presentes en el edificio y que pueden ser perjudiciales

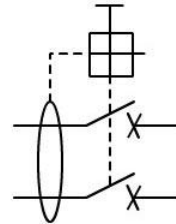
## Elementos de protección



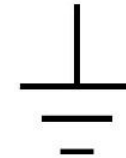
Fusible



Interruptor diferencial



Toma de tierra



17. El Voltaje se mide en        **VOLTIOS**       ,  
La corriente se mide en        **AMPERIOS**  
       y la resistencia en  
       **OHMIOS**       

