

# CORRECCIÓN DE LA EVALUACIÓN.

— SEGUNDO PERIODO —→

Alejandra Monroy Ruiz

1101

Profesor: Javier Gómez

## Pregunta 6.

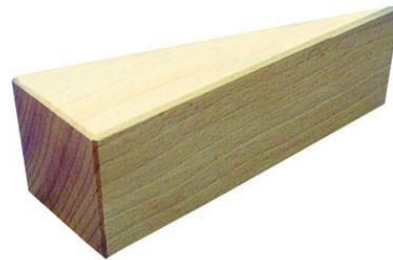
Una máquina compuesta es un dispositivo mecánico formado a partir de un conjunto de máquinas simples conectadas entre sí, por ejemplo un plano inclinado, también llamado cuña.

**Respuesta:** Falso.

Máquina compuesta:



Máquina simple:



# Pregunta 7.

La INFORMÁTICA:

Respuesta:

D. Es un sistema tecnológico que maneja información por medios digitales (dispositivos con procesadores electrónicos) principalmente el computador.




# Pregunta 8.

Según la lectura adjunta a esta pregunta, es falso afirmar que:

**Respuesta:** B. Teórica y prácticamente, la primera aproximación a la concepción de una RED de computadores como internet fue la denominada red “DARPA”.



**INICIOS DE LA INTERNET**  
(Tomado de <https://laverdaderahistoriade.com/internet/>)



Internet ha revolucionado el mundo de la informática y las comunicaciones como nada lo había hecho antes. La invención del **telégrafo**, el **teléfono**, la **radio** y la **computadora**, preparó el terreno para esta integración de capacidades, sin precedentes.

La primera descripción grabada de las interacciones sociales que podrían ser habilitadas a través de redes, fue una serie de memorandos escritos por J.C.R. Licklider del MIT en agosto de 1962 discutiendo su concepto de **“Red Galáctica”**. Él imaginó un conjunto de computadoras interconectadas globalmente, a través de las cuales todos podían acceder rápidamente a los datos y programas desde cualquier sitio. En espíritu, el concepto era muy parecido al de Internet de hoy en día. Licklider inicia también el primer programa de investigación informática que denominó DARPA. En 1965 el investigador del MIT Lawrence G. Roberts **conectó la computadora TX-2 en Mass a la Q-32**, en California con una línea telefónica de baja velocidad, y creó la primera red de computadoras de banda ancha, jamás construida hasta entonces.

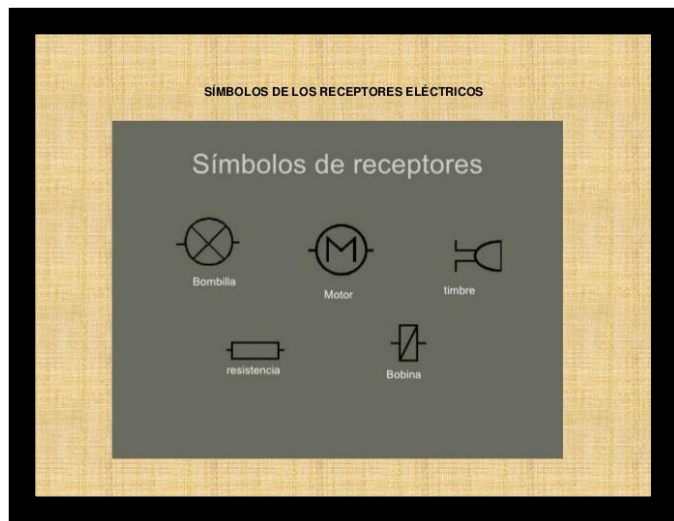
El resultado de este experimento fue la demostración de que **las computadoras compartidas en tiempo real podían trabajar bien juntas**. A finales de 1966, Roberts fue a DARPA, para desarrollar el concepto de red informática y rápidamente armó su plan para desarrollar la primera red de computadores que se llamó **“ARPANET”**, la **incipiente Internet** estaba en funcionamiento.

# Pregunta 11.

Explique con argumentos la función que cumple un receptor o carga en un circuito eléctrico:

**Respuesta:**

La función de un receptor o carga en un circuito eléctrico es recibir la energía eléctrica convirtiéndola en una energía sonora como por el ejemplo una bocina.

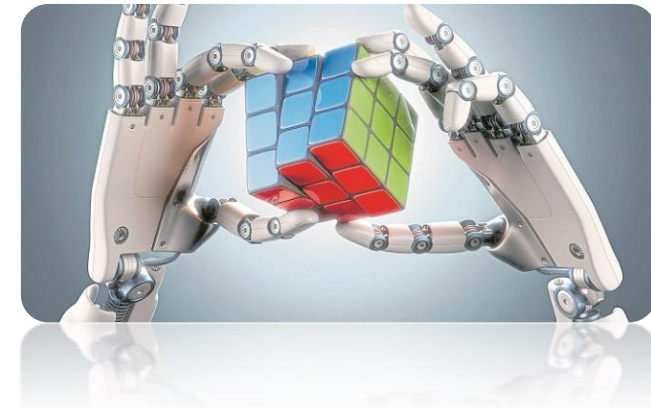


# Pregunta 12.

La TECNOLOGÍA ha contribuido al desarrollo y evolución de muchos campos del conocimiento, principalmente la Electricidad, Electrónica, Mecánica, Neumática e Hidráulica, pero también ha generado nuevos campos como:...

Respuesta:

C. Informática, la TIC y la robótica



# Pregunta 16.

"Es un dispositivo mecánico que cambia la dirección o la magnitud de una fuerza. También se pueden definir como los mecanismos más sencillos que utilizan una ventaja mecánica para incrementar una fuerza" LA ANTERIOR DEFINICIÓN CORRESPONDE A:

Respuesta:

C. Máquinas simples.



# Pregunta 17.

Ejemplos de materiales conductores de electricidad son:

Respuesta:

C. Metales

