

Corrección de la Evaluación

Alejandra Monroy Ruiz.

Curso: 1101.

Área de tecnología e informática.

Punto 10.

- Dos materiales aislantes o que no conducen corriente eléctrica son:

(c) - Vidrio y Plástico.



Texto punto 13-16.

- **SISTEMAS DE COMUNICACIÓN**

Recordando un poco, en términos muy generales y sencillos un Sistema es un conjunto de elementos que relacionados coherentemente entre sí, interactúan para cumplir con un objetivo. Un SISTEMA se compone de varias partes o elementos llamados SUBSISTEMAS. Bien!... recordemos también que la comunicación es la transferencia de información de un lugar a otro y la información que se transmite es el mensaje. Al hablar de un sistema de comunicación debemos nombrar, entonces, las partes que lo constituyen, ellas son: Emisor, Mensaje, medio o canal de transmisión y receptor.

Cuando la comunicación se hace entre dos lugares distantes los sistemas de comunicación se denominan "sistemas de telecomunicación" los cuales emplean señales eléctricas, electromagnéticas u ópticas para transmitir el mensaje. El canal de transmisión del mensaje puede ser:

Utilizando un medio físico: cables para transmitir señales eléctricas o mediante fibra óptica para transmitir señales de luz. (teléfonos, redes locales de computadores, etc)

Sin medio físico (inalámbricas): las señales se envían a través del aire mediante ondas electromagnéticas. (radio, bluetooth, redes wifi, etc).

Los medios de comunicación (Televisión, Internet, prensa, etc.) se han convertido hoy en día en uno de los más poderosos e influyentes sistemas que afectan los comportamientos sociales, es por esto que su uso adecuado, ético y racional es una de las competencias que un buen ciudadano debe lograr para permitir una convivencia armónica y en paz. De lo contrario solo se ocasionará daño y desprestigio a personas e instituciones que posiblemente no se lo merezcan.

¡ Pensemos muy bien antes de actuar usando los medios de comunicación !

Punto 16.

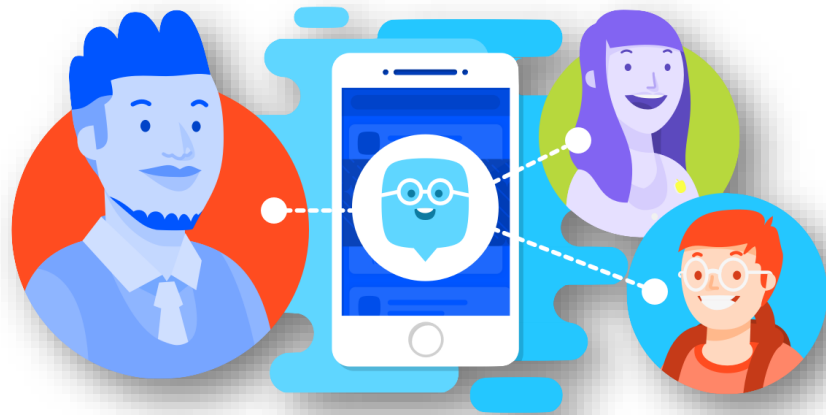
- Del texto se puede afirmar que:
(B) - El uso de Internet es peligroso cuando se usa irresponsablemente.



Punto 17.

- Cuál de las siguientes plataformas digitales tiene como especialidad ofrecer apoyo y recursos académicos para los profesores:

(B)- EDMODO.



Punto 18.

• Señala los que sean recursos de GoConqr:

- ✓ **(B)**- Fichas de Resumen
- ✓ **(D)**- Mapas mentales
- ✓ **(F)**- Evaluaciones

