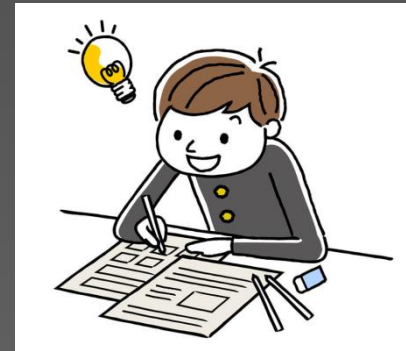


# CORRECCIÓN DE LA EVALUACIÓN

ALEJANDRA BARRAGÁN  
1103

PROFESOR: JAVIER GÓMEZ  
ÁREA: TECNOLOGIA E INFORMÁTICA  
23 DE ABRIL, BOGOTÁ D.C.  
2019



**10.** Dos materiales aislantes o que no conducen corriente eléctrica son:

◉ **C.** Vidrio y plástico



Estos hacen parte de los materiales que no conducen electricidad junto con la madera.