

# Curso Teoría De Tránsito

## Licencia No Profesional Clase B



# CUARTA CLASE

Profesor Victor Solís Silva, derechos reservados de copia y descarga de material

## 5. NORMAS DE CIRCULACIÓN



### La Ubicación del Vehículo

Mantenga su automóvil dentro de la pista de circulación

El eje de calzada puede no estar demarcado. En este caso, la división de la calzada es en dos partes iguales.

La berma es una franja de seguridad lateral a la calzada, por la que no se debe circular

## 6. NORMAS DE CIRCULACIÓN

Siempre mantenga su derecha salvo:

Al adelantar o Sobrepasar a otro vehículo

Cuando en vías urbanas la calzada tenga demarcadas tres o más pistas de circulación en un mismo sentido.

Cuando en el tránsito urbano la calzada esté señalizada para la circulación en un solo sentido.

## 5. NORMAS DE CIRCULACIÓN



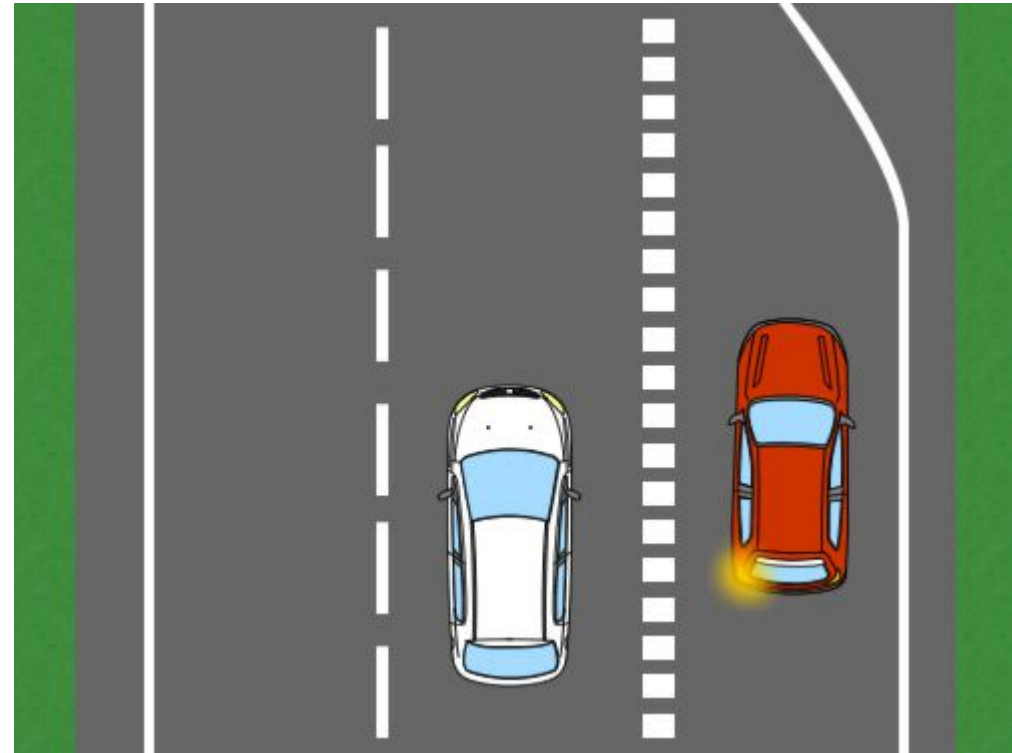
### Las Pistas de circulación



## 5. NORMAS DE CIRCULACIÓN



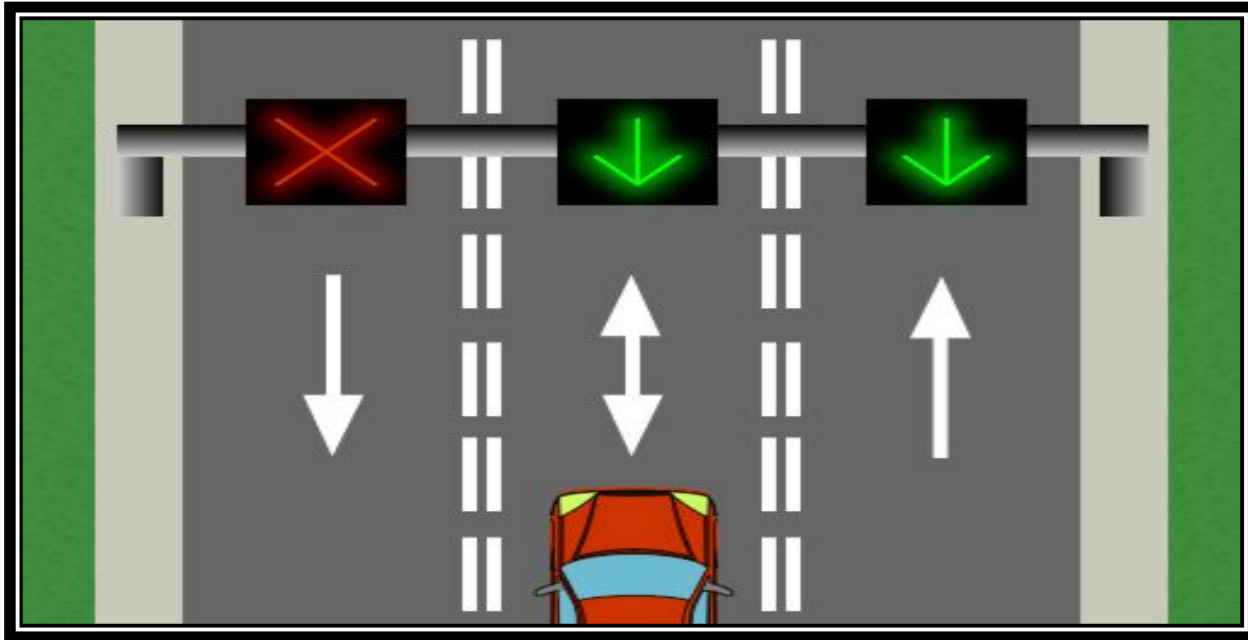
### Las Pistas de circulación



# 5. NORMAS DE CIRCULACIÓN



## Las Pistas de circulación



## 5. NORMAS DE CIRCULACIÓN



### Los espejos del Vehículo





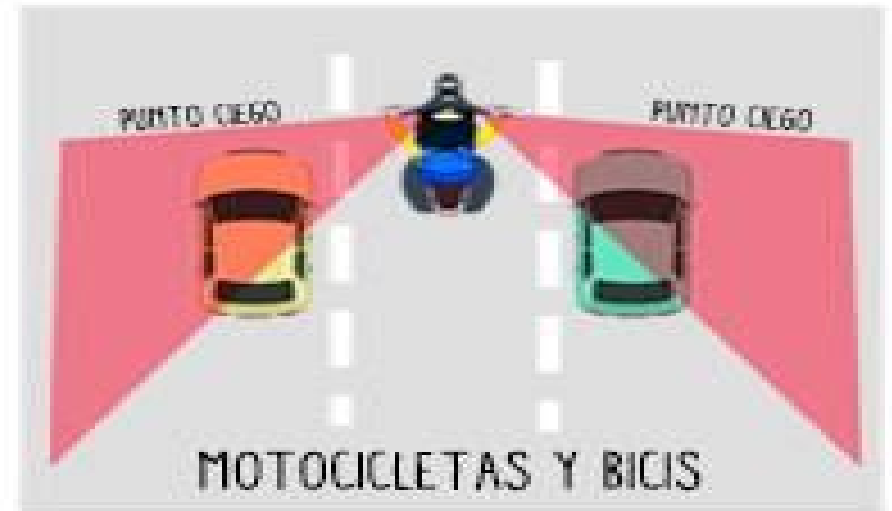
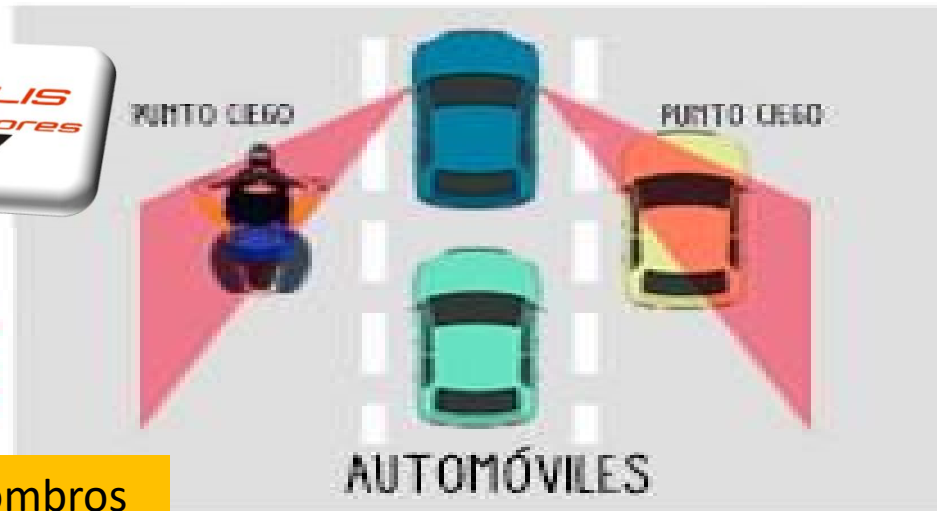
# 5. NORMAS DE CIRCULACIÓN



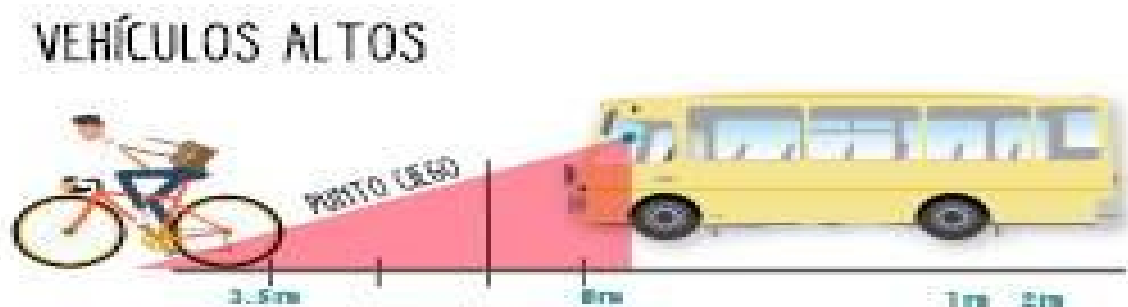
## Los espejos del Vehículo



### PUNTOS CIEGOS



Gire la cabeza sobre sus hombros  
Para cubrir el punto ciego del lado  
que corresponda



### VEHÍCULOS ALTOS



## 6. NORMAS DE CIRCULACIÓN

Cambios de Pista de Circulación

### Medidas a adoptar

Adapte o mantenga su velocidad

Verifique a través de los espejos y mirando por encima de su hombro ( puntos ciegos )

Señalice manualmente o con las luces de virajes su intención.

Evitar los cambios de pista sin necesidad (cada desplazamiento implica siempre un riesgo)

Mirar a larga distancia hacia adelante y hacia atrás.

Ayude o ceda el paso a quienes intenten cambiar de pista.

# 6. NORMAS DE CIRCULACIÓN



Cambios de Pista de Circulación

**Medidas a adoptar**

Observar  
( espejos)

Señalizar

Maniobrar

## 5. NORMAS DE CIRCULACIÓN



### Signos y Señales

Señalizar es una obligación de todo conductor: El solo hecho de señalar  
No quiere decir que no tenga precaución ni que tenga pleno derecho a efectuar la maniobra

Debemos mostrar a tiempo nuestra intención de cualquier cambio de dirección o de sentido.

Señalizando a una distancia adecuada o prudente que se estima no inferior a 30 mts ni superior aquella que pueda inducir al error a los demás Conductores

**En carreteras, autovías , autopistas o caminos interurbanos donde la velocidad sea de 100 k/hr o 120 km/hr la distancia de 30 mts para señalar será insuficiente. Se recomienda entre 300 a 400 mts.**

## 6. NORMAS DE CIRCULACIÓN



### Distancia de los Vehículos que le anteceden

#### Métodos o Técnicas

Mantener una distancia medida en metros equivalente a lo que el velocímetro le indica en kilómetros.

“Regla de los Tres Segundos”

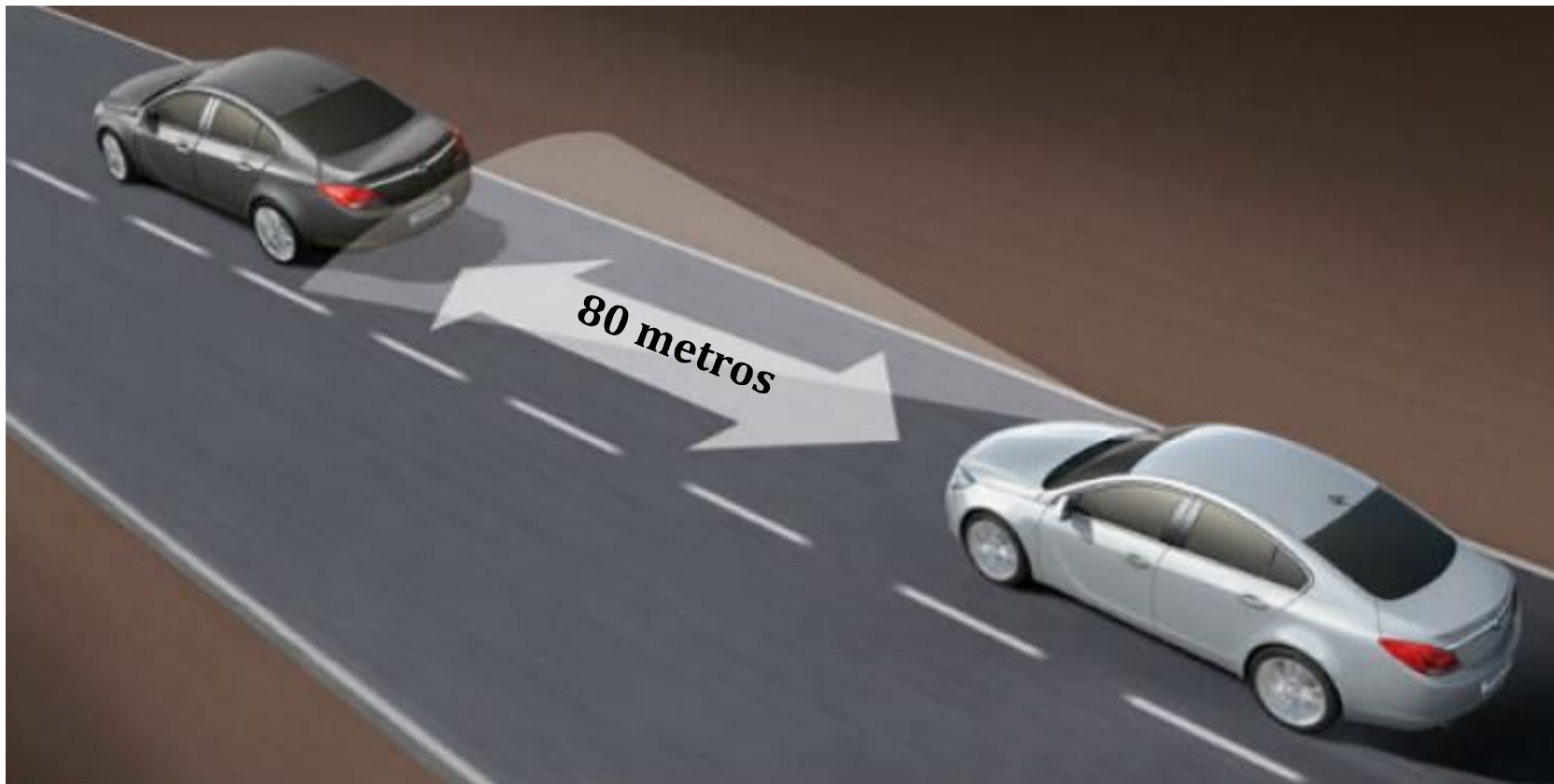
“Distanciadores”

Agregue un tiempo extra si las condiciones climáticas o de la carretera sean adversas.

## 6. NORMAS DE CIRCULACIÓN



### Distancia de los vehículos que van adelante

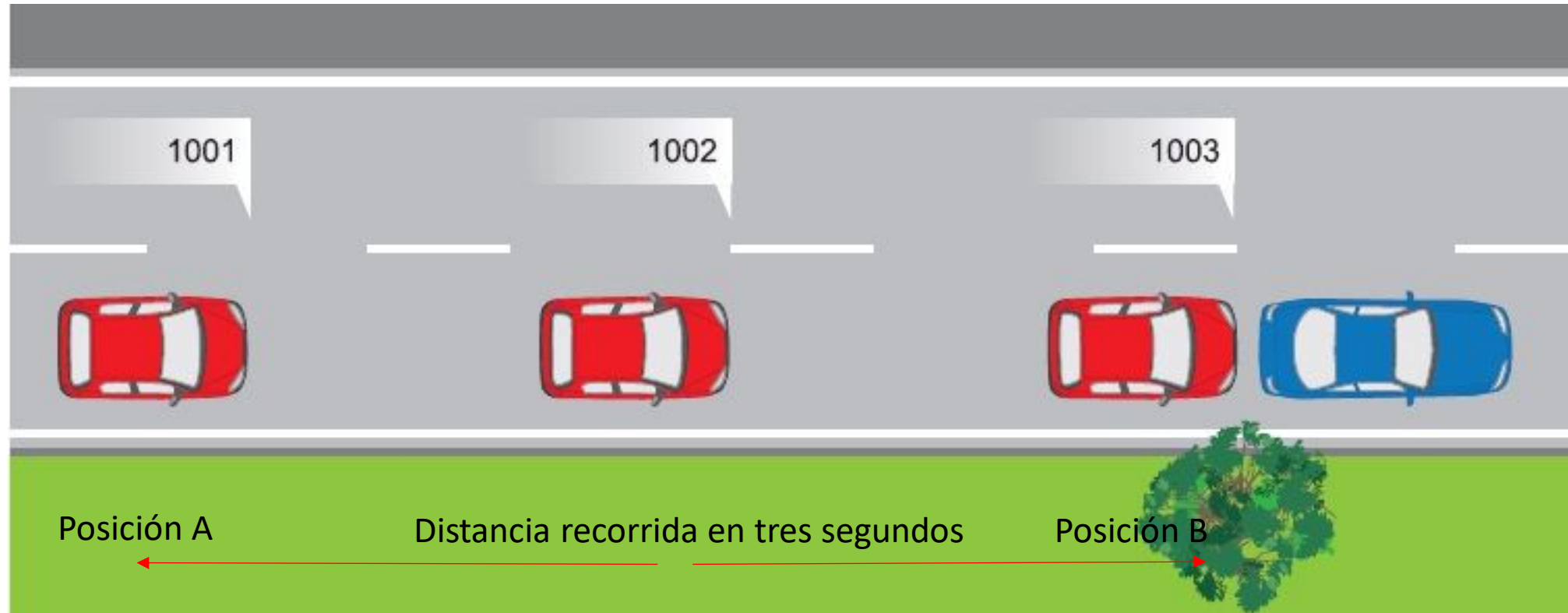


**REGLA 1:** se debe mantener una distancia medida en metros equivalente a lo que el velocímetro le indica en kilómetros. Por ejemplo, si usted circula a 80 km/h debe mantenerse a una distancia de unos 80 metros respecto del vehículo que va adelante.

En el tránsito urbano, dicha distancia puede reducirse a la mitad.

# 6. NORMAS DE CIRCULACIÓN

## Regla de los Tres Segundos



# 6. NORMAS DE CIRCULACIÓN



## Regla de los Tres Segundos

En Condiciones Normales

**LA DISTANCIA  
ES LA ADECUADA**

### Condiciones Normales:

- Buen clima
- Buen estado de la vía
- Buen estado del vehículo
- buenas condiciones del conductor





# 6. NORMAS DE CIRCULACIÓN



## Regla de los Tres Segundos

En Condiciones Adversas Aumente Mínimo a Cuatro Segundos



## 6. NORMAS DE CIRCULACIÓN

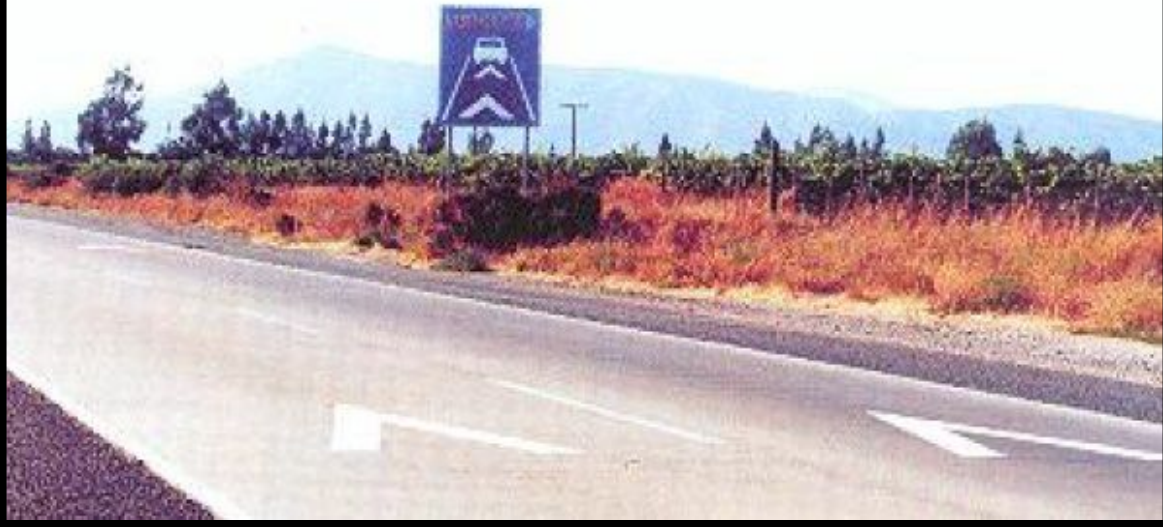


### Distanciadores

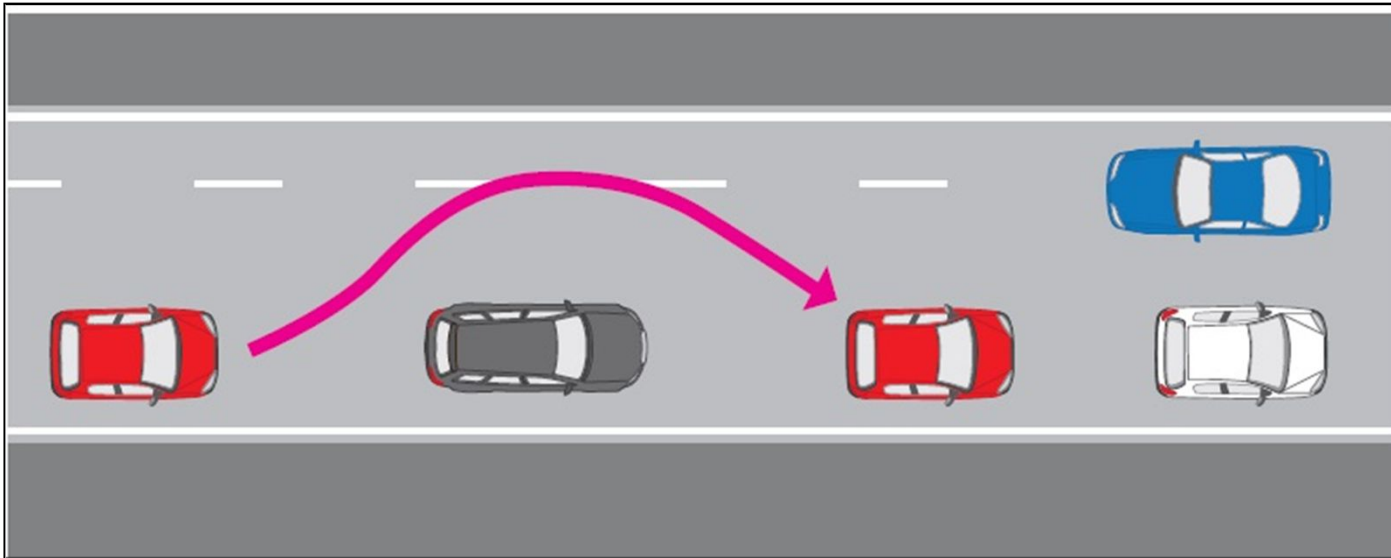
En Autopistas o Carreteras mantenga como mínimo dos puntas de flechas.

#### Condiciones adversas

Aumente a tres puntas de flechas como mínimo

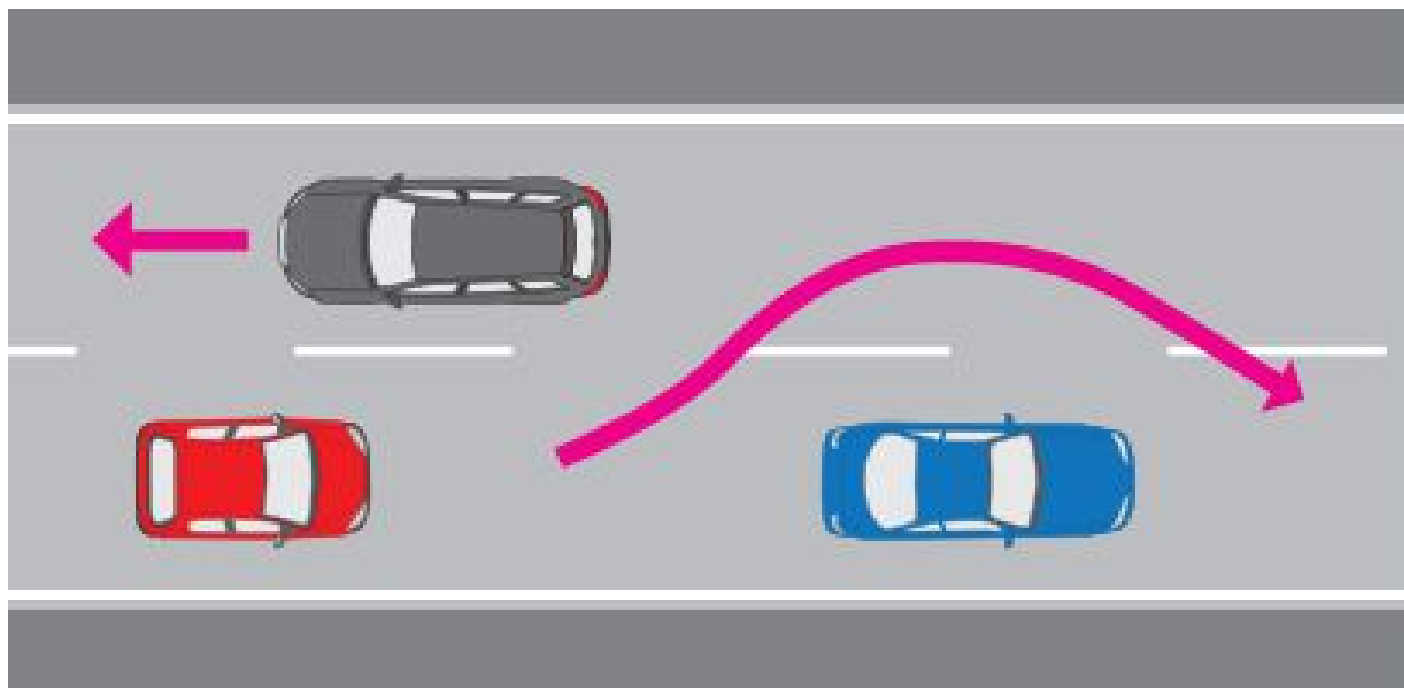


## Distancia de los vehículos que van adelante



Cada conductor debe mantener, respecto del vehículo que le antecede, una distancia suficiente para que cualquier otro pueda adelantarlo, ingresando sin peligro en dicho espacio.

## La ubicación de un vehículo: distancia lateral



Manténgase a la derecha cuando se cruce con otro vehículo y mantenga una distancia lateral suficiente para absorber movimientos provocados por el viento lateral al adelantar a otro Vehículo

## 5. NORMAS DE CIRCULACIÓN



### Cambios de Pista de Circulación

#### Medidas a adoptar

Adapte o mantenga su velocidad

Verifique a través de los espejos y mirando por encima de su hombro ( puntos ciegos )

Señalice manualmente o con las luces de virajes su intención.

Evitar los cambios de pista sin necesidad (cada desplazamiento implica siempre un riesgo)

Mirar a larga distancia hacia adelante y hacia atrás.

Ayude o ceda el paso a quienes intenten cambiar de pista.

## 5. NORMAS DE CIRCULACIÓN

### Sobrepasar

- **Usted puede pasar a un vehículo por la derecha sólo en dos situaciones:**
  - **1.-** Cuando el vehículo alcanzado esté realizando o esté a punto de efectuar un viraje a la izquierda.
  - **2.-** Cuando circule por una vía urbana con tres o más pistas de circulación con un mismo sentido del tránsito.



## 5. NORMAS DE CIRCULACIÓN



- 1

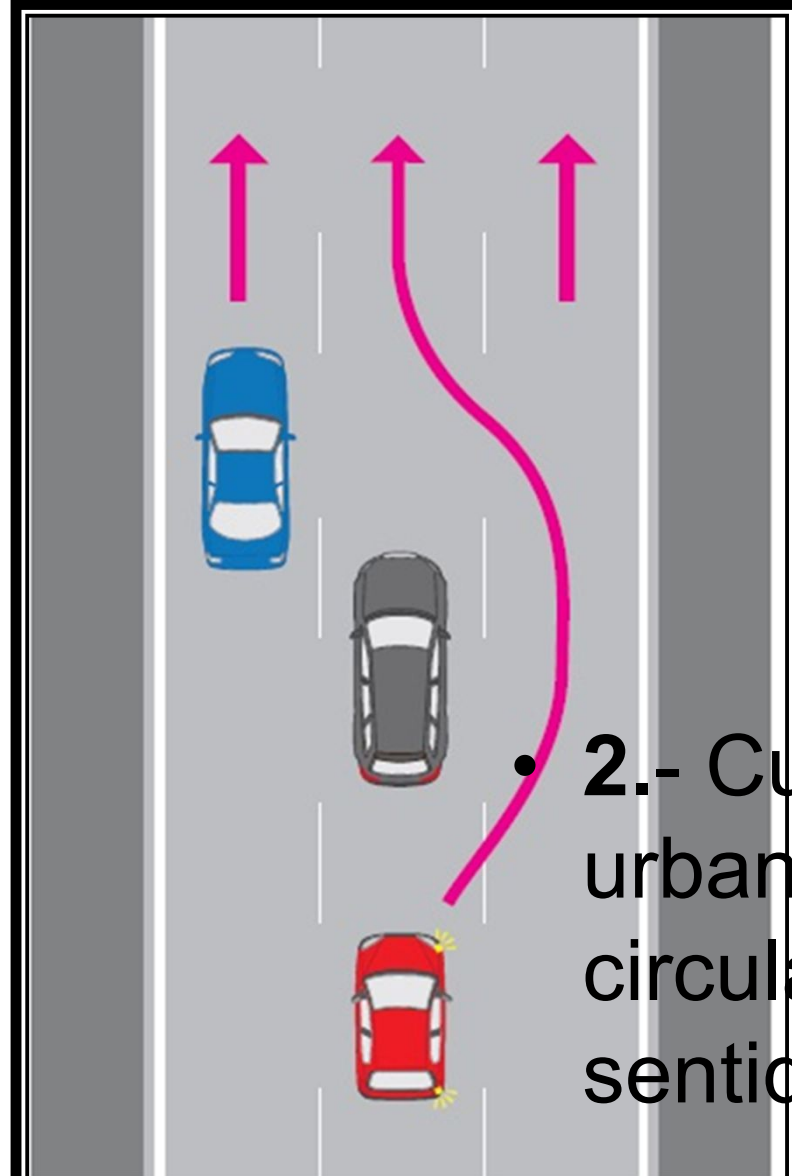




## 5. NORMAS DE CIRCULACIÓN



• 2

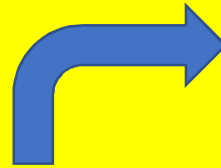


- 2.- Cuando circule por una vía urbana con tres o más pistas de circulación con un mismo sentido del tránsito.

## 6. NORMAS DE CIRCULACIÓN

### Virajes

- UN VIRAJE ES CUALQUIER CAMBIO DE DIRECCIÓN O SENTIDO QUE HAGA EL CONDUCTOR CON SU VEHÍCULO.



- Señalizando a una distancia adecuada o prudente que se estima no inferior a 30 mts ni superior aquella que pueda inducir al error a los demás Conductores

**En carreteras, autovías , autopistas o caminos interurbanos donde la velocidad sea de 100 k/hr o 120 km/hr la distancia de 30 mts para señalar será insuficiente. Se recomienda entre 300 a 400 mts.**

## 6. NORMAS DE CIRCULACIÓN

### Virajes



Los virajes en una esquina o cruce deberá ser señalizado a no menos de 30 metros del viraje

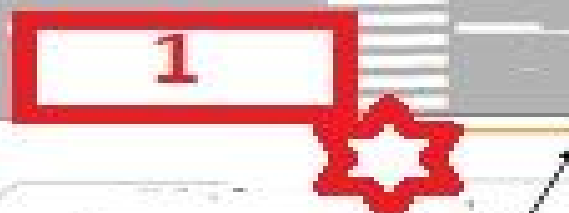
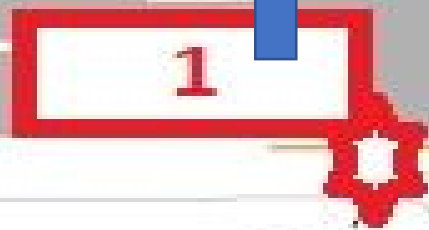
# 6. NORMAS DE CIRCULACIÓN



## Virajes

Cruce A

Cruce B

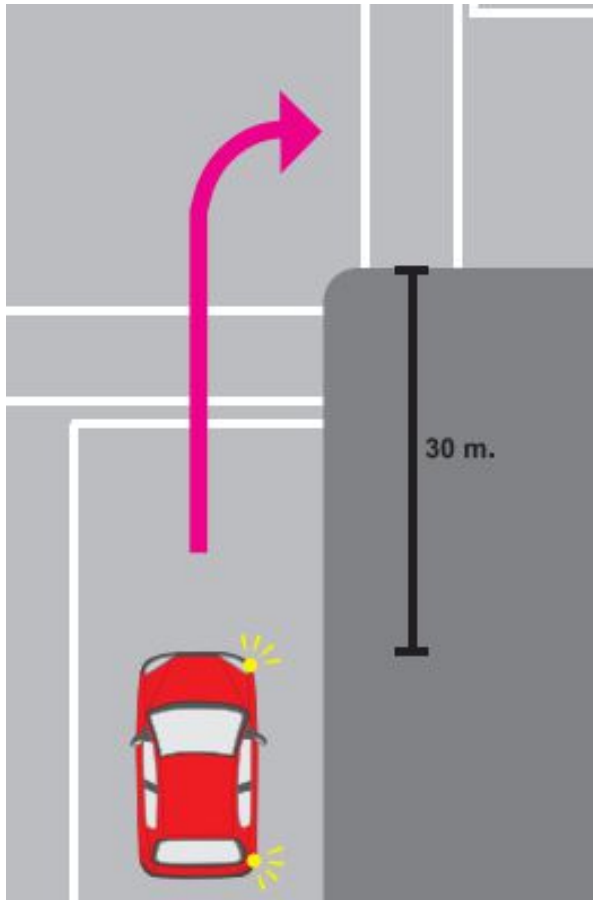


Siempre señalice dentro de la Cuadra del viraje

La distancia máxima es aquella que no induzca al error  
A los demás vehículos, si el auto 1 quiere virar en el cruce B  
No puede empezar a señalizar en el cruce A , ya que induce al error  
Al auto 2, el cual erróneamente puede empezar a virar.

## 6. NORMAS DE CIRCULACIÓN

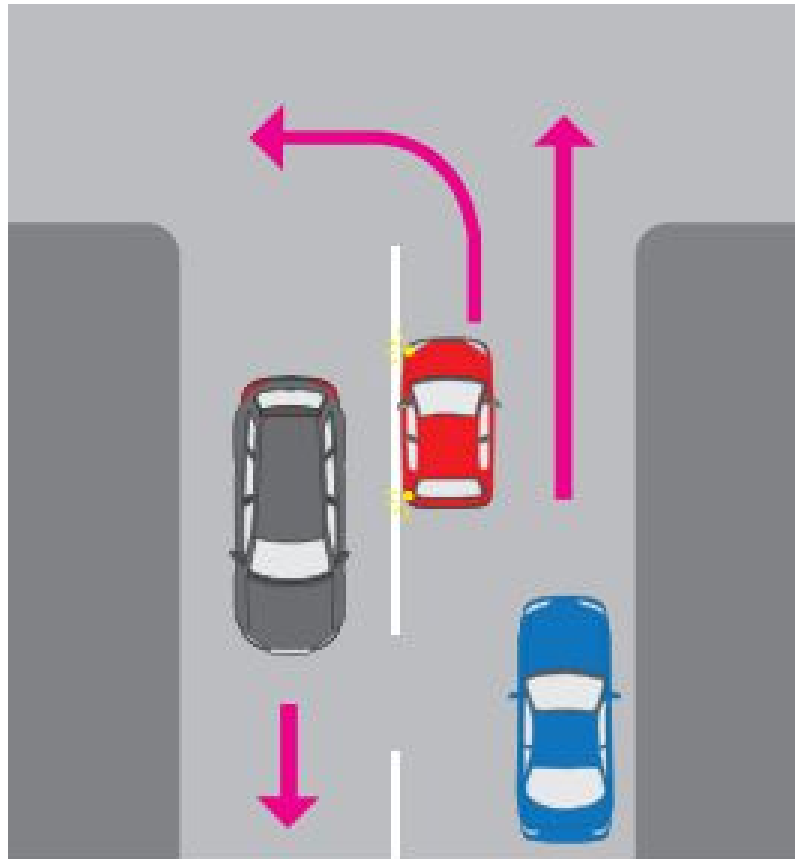
### Virajes a la derecha



- Colóquese tan cerca como sea posible del borde derecho de la calzada.
- Debe señalizar su viraje a lo menos con 30 metros de anticipación.
- Reduzca su velocidad al llegar al cruce y ceda el paso a los peatones.
- Gire tan cerca como sea posible de la cuneta de la mano derecha o del borde de la calzada.
- Luego de haber virado, elija la ubicación más conveniente para continuar.
- Debe apagar el señalizador una vez finalizado el viraje.

## 6. NORMAS DE CIRCULACIÓN

### Virajes hacia la izquierda

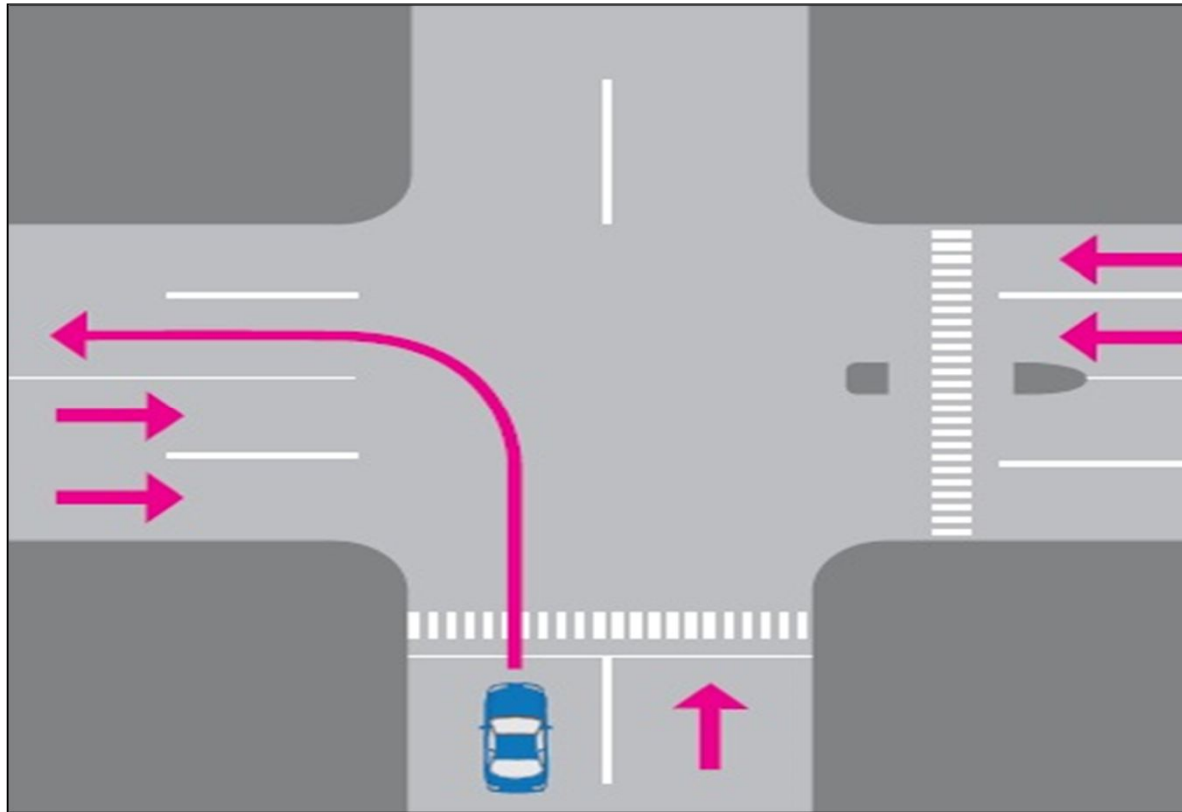


Antes de virar hacia la izquierda es importante concentrar su atención en el tránsito que viene tanto en sentido contrario como por detrás.

Usted debe ceder el paso a quienes transitan en sentido contrario y no obstaculizar a los vehículos que se acercan detrás suyo.

## 6. NORMAS DE CIRCULACIÓN

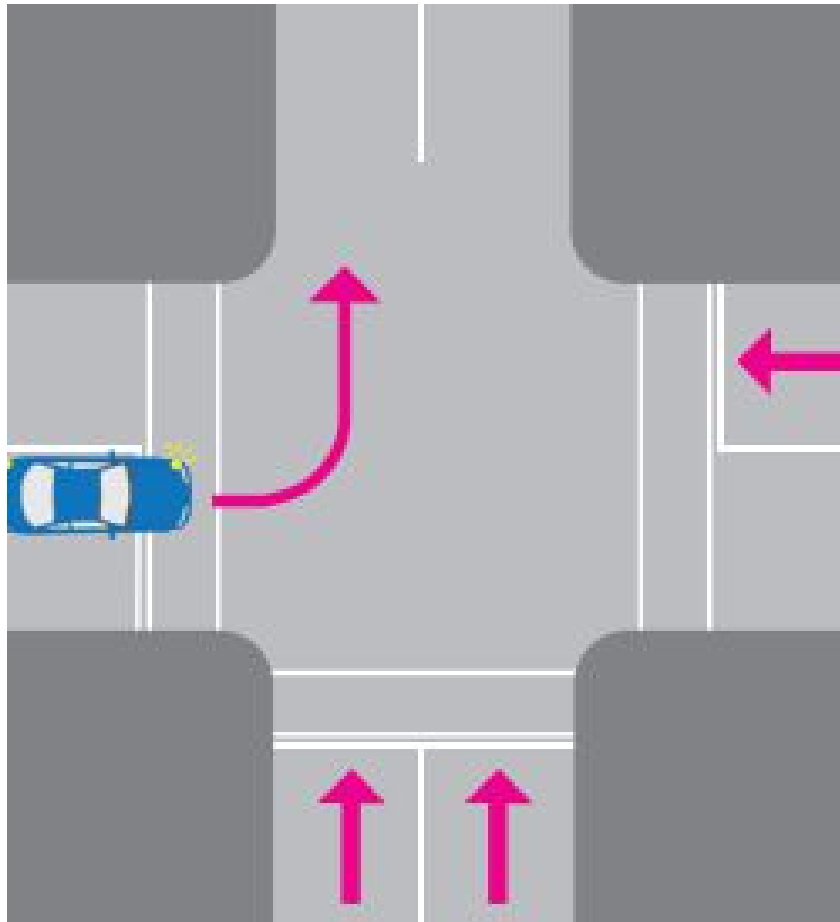
### Viraje hacia la izquierda desde una vía unidireccional



- Señalice a lo menos 30 metros antes del cruce.
- Ceda el paso a los peatones y no obstaculice el tránsito a los vehículos que circulen atrás suyo.
- Avance solo si no circulan cerca ni rápido vehículos en sentido contrario.
- Una vez pasada la intersección tome el costado derecho del eje central.

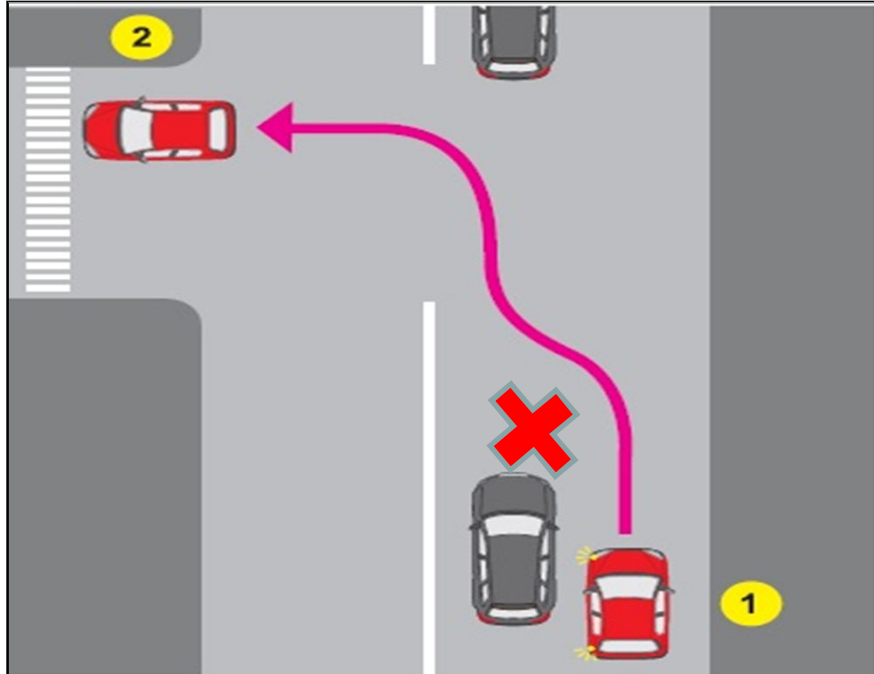


## Viraje hacia la izquierda desde una vía bidireccional

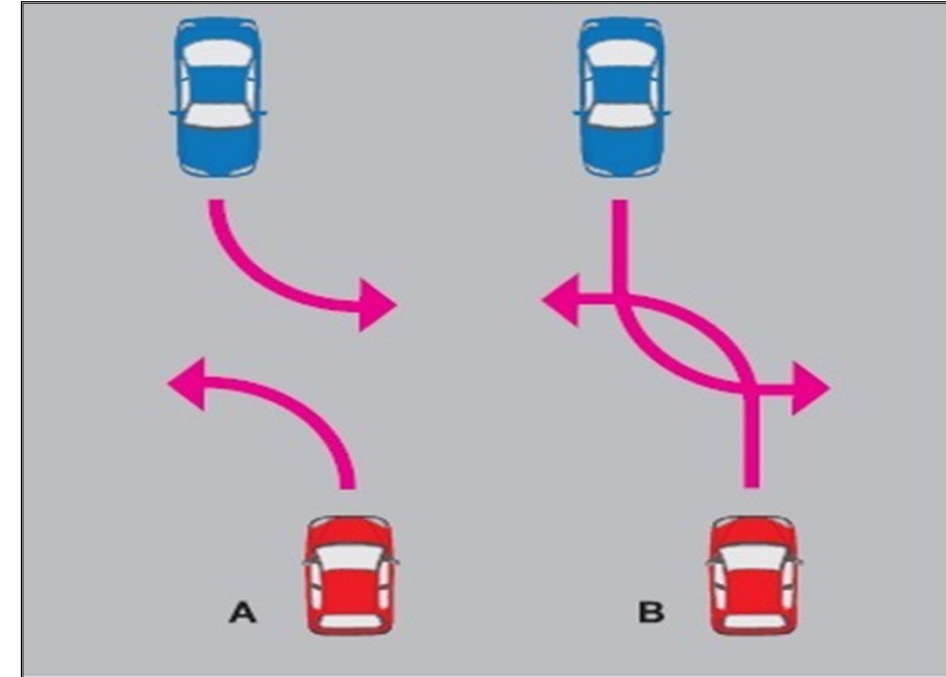


- Aproxímese en forma segura al costado derecho del eje o de la línea central.
- Si no siente seguridad de alcanzar a virar adecúe su velocidad o deténgase, y continúe luego de dejar pasar a los vehículos.
- Si se ve en la obligación de detenerse, hágalo unos metros antes de la intersección con sus ruedas delanteras mirando hacia adelante.
- Ingrese a la intersección cuando disponga del espacio y tiempo suficientes.
- Entre a la otra vía tomando el lado derecho de la línea central si la vía es bidireccional, o la pista de su izquierda si la vía tuviere un único sentido de tránsito.

# Virajes a la izquierda con encuentro: ¡Evítelos!



En las vías de tránsito intenso:  
1.- Sitúese a la derecha y deje pasar a quienes marchan detrás si es necesario.  
2.- Realice el giro a la izquierda cuando la vía esté despejada.



**Viraje A:** es la manera más fácil para que dos vehículos que se cruzan giren al mismo tiempo.  
**Viraje B:** se utiliza raras veces.

## 6. NORMAS DE CIRCULACIÓN

### Viraje en "U"

Se denomina viraje en "U" a aquella maniobra mediante la cual el vehículo vira en 180°.



#### **USTED PUEDE VIRAR EN "U":**

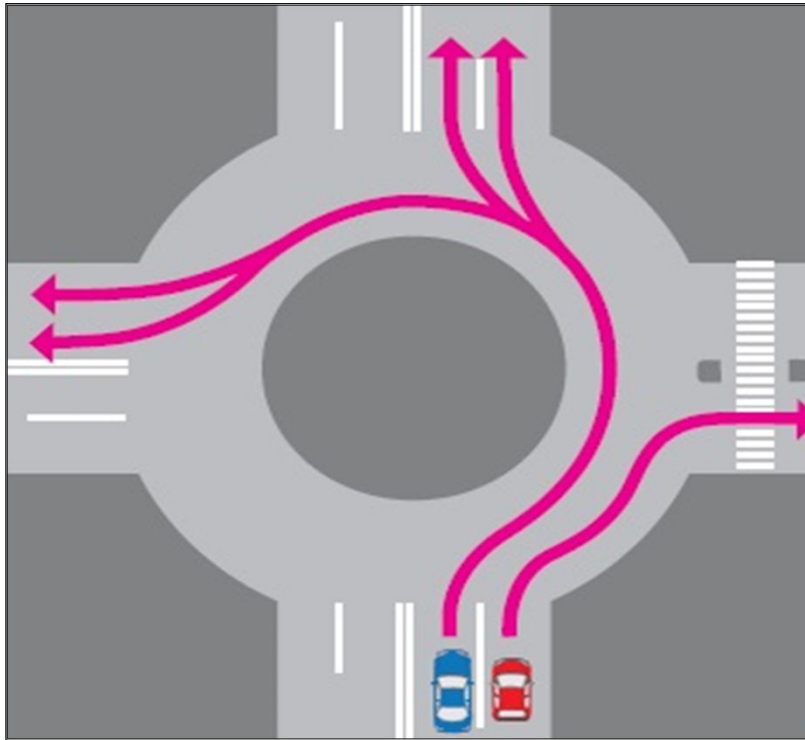
- En vías de doble tránsito sin línea de centro continua.
- En avenidas provistas de bandejones centrales, siempre que no esté prohibido

#### **Usted no debe virar en "U":**

- En las intersecciones de calles y caminos
- En los pasos para peatones
- A menos de 200 m de una curva, cima o gradiente, cruce ferroviario, puente, túnel y viaducto
- Donde la señalización o demarcación lo prohíba.

# 6. NORMAS DE CIRCULACIÓN

## Rotondas



- Al acercarse a una rotonda, reduzca su velocidad y decida cuál es la salida que necesitará, para así ingresar por la pista correcta
- Al llegar a la rotonda, usted tiene la obligación de ceder el paso a los vehículos que circulan en ella.
- Cuando circule por la rotonda, señalice a la derecha tan pronto haya pasado la salida anterior a la que utilizará.

## 5. NORMAS DE CIRCULACIÓN



### La Velocidad

- **Velocidad Máxima Permitida**
- **Velocidad Mínima Permitida o Marcha Lenta**
- **Velocidad Razonable Y Prudente**
- **Velocidad Reducida**

# Velocidad máxima permitida



## En zonas urbanas:

La velocidad máxima permitida es de **50 km/h** para los vehículos livianos, como automóviles y motocicletas. Y al igual para buses, camiones y vehículos de transporte escolar, el límite es de **50 km/h**.

## En zonas no urbanas:

Cuando la calzada tiene sólo una pista por sentido, la velocidad máxima permitida a los vehículos livianos es de **100 km/h**.

Cuando hay 2 o más pistas en un mismo sentido, este límite aumenta a **120 km/h**.

Los buses, camiones y vehículos de transporte escolar no deben circular a más de **90 km/h** ni los buses interurbanos a más de **100 km/h**.

## 5. NORMAS DE CIRCULACIÓN



### Velocidad mínima Permitida

EN ZONA URBANA Y EN ZONA NO URBANA: Aquella que no impida la normal circulación de los demás vehículos y que no aumente el riesgo de accidente por alcance. La Dirección de Vialidad y las Municipalidades, de oficio o a petición de Carabineros de Chile, podrán fijar velocidades mínimas.



## 5. NORMAS DE CIRCULACIÓN



### Velocidad reducida

Es aquella que permite detener el vehículo en el menor espacio posible, para que de este modo nos permita detener a tiempo el vehículo y evitar un accidente.

Llegue siempre a una velocidad reducida a los pasos para peatones, en la zonas de escuelas  
Al llegar a un resalto ( lomo de toro ) o donde lo indique la señal.

## 5. NORMAS DE CIRCULACIÓN



### Velocidad razonable y Prudente

- Es aquella velocidad que permite detener el vehículo en el menor tiempo posible y así evitar accidentes atendiendo a diferentes factores tales como:
- **Factores Físicos o Psicológicos del conductor**
- **Factores mecánicos del Vehículo**
- **Factores de la vía o del entorno**
- **Factores climáticos**

Llegue a la velocidad máxima solo en las mejores condiciones detalladas anteriormente

## 5. NORMAS DE CIRCULACIÓN

### Adelantamientos

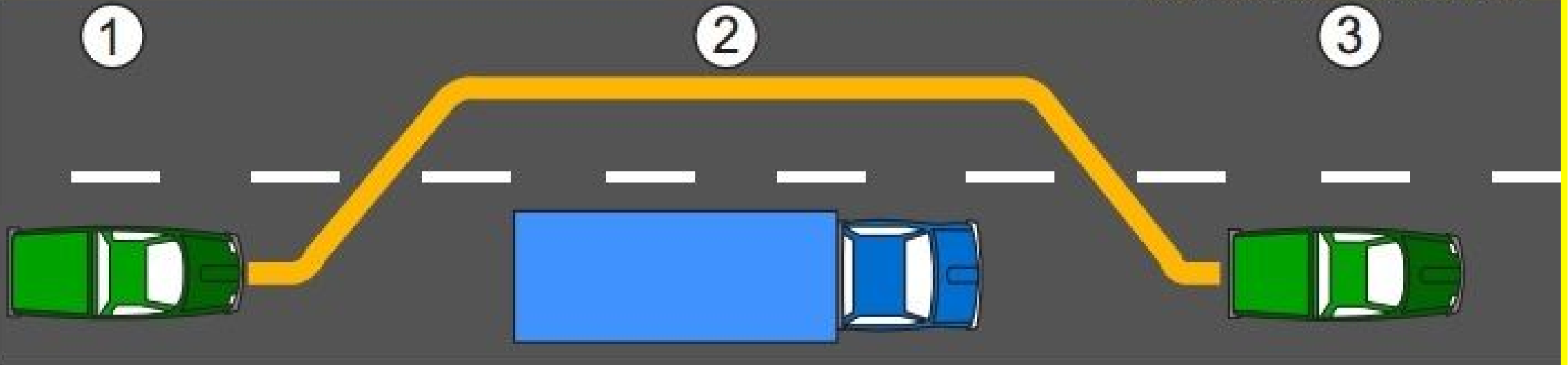
- Siempre piense que el adelantar es una maniobra de alto riesgo ya que tendrá que traspasar el eje de la calzada y estará en contra del tránsito.
- Adelantar solo se aconseja cuando el vehículo que le antecede le impide su normal circulación.

## 5. NORMAS DE CIRCULACIÓN

① **Mantenga un distancia de seguridad**  
Mire hacia adelante  
Mire hacia atras  
Avisé que va a virar a la izquierda  
Revise los angulos muertos

② **Circule por la pista izquierda**  
Mantenga las luces señalizadoras  
Acelere  
Si es necesario comuniquelo mediante las señales acusticas o de luces  
Señalice hacia la derecha su intención de volver a su pista original.

③ **Asegurese de dejar atras al movil adelantado.**  
Revise sus espejos  
Vuelva a la pista de la derecha.  
Deje de acelerar y mantenga la velocidad correcta  
apague las luces de virajes



## 5. NORMAS DE CIRCULACIÓN



### Durante el Adelantamiento:

- Trate de adelantar rápidamente sin sobrepasar el límite de velocidad máxima permitida aproximadamente 20 a 25 k/h mas que el que le antecede-
- Mantenga una distancia lateral suficiente con respecto al vehículo adelantado.
- Si aparece un vehículo en sentido contrario o siente inseguridad, interrumpa el adelantamiento en lugar de tentar al azar.
- Señalice su intención de regresar a la pista de la derecha.

## 5. NORMAS DE CIRCULACIÓN

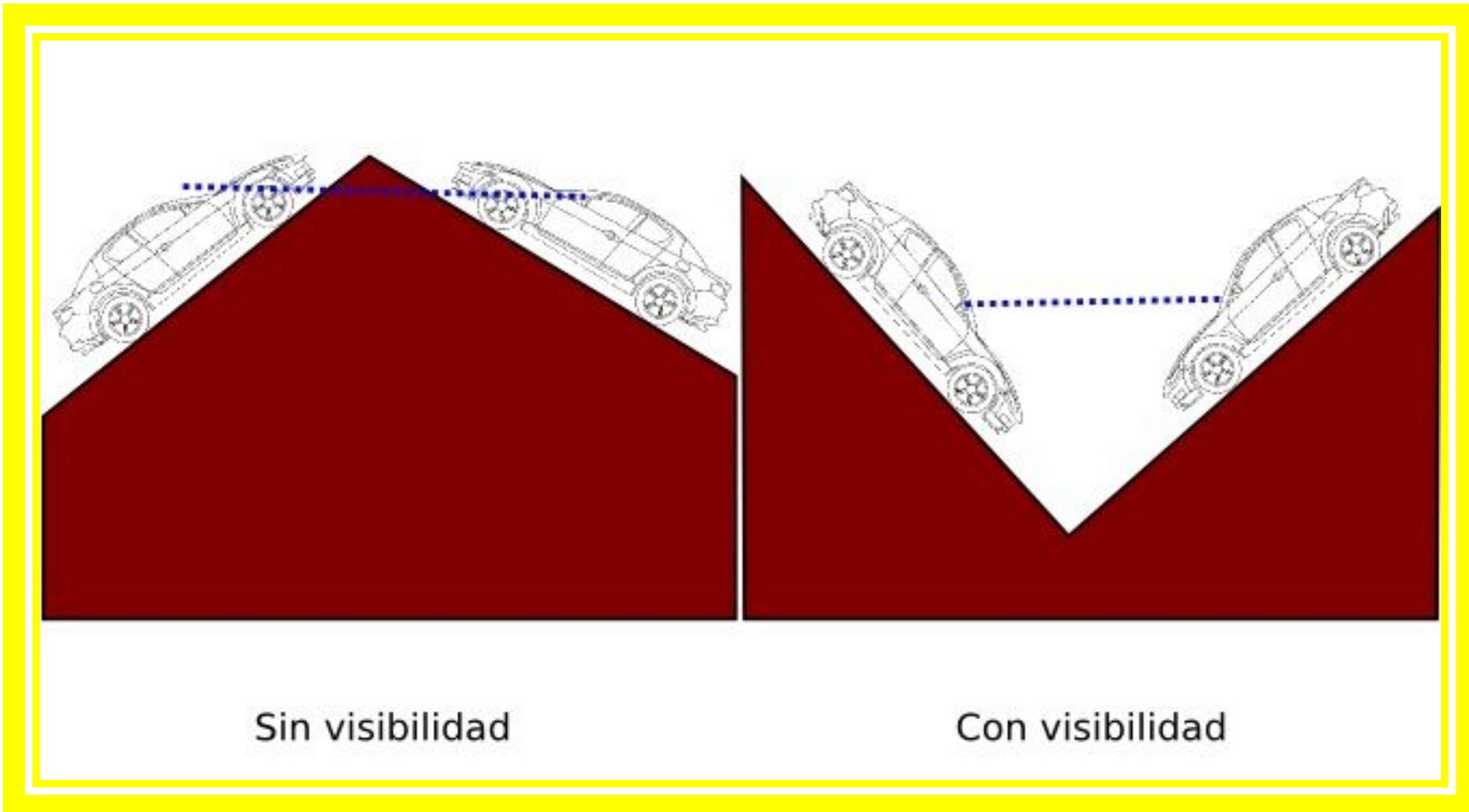


### Usted no debe Adelantar

- Cuando circule por un puente, viaducto, túnel o cruce ferroviario o al aproximarse a cualquiera de estos lugares desde una distancia mínima de 200 metros.
- Donde la señalización o demarcaciones lo prohíban.
- Al aproximarse a la cima de una cuesta o gradiente, o a una curva.
- Al aproximarse a un cruce, o en el cruce mismo, o en un paso para peatones, a menos que estén regulados por un semáforo.
- Cuando el conductor del vehículo que va adelante suyo haya señalado que piensa adelantar o desplazarse hacia la izquierda.
- Cuando un vehículo que marcha detrás de usted ha iniciado un adelantamiento.
- Cuando no disponga de un espacio libre hacia delante, que le permita efectuar la maniobra con seguridad y sin interferir con vehículos que se aproximan en sentido contrario.
- **En un cambio de rasante de visibilidad reducida.**

# 6. NORMAS DE CIRCULACIÓN

## CAMBIO DE RASANTE



## 6. NORMAS DE CIRCULACIÓN

### CAMBIO DE RASANTE

Cima de una cuesta







FIN

4° classe