

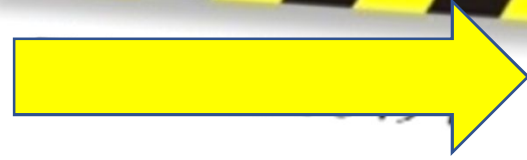


E



VICTOR SOLIS

Escuela de conductores



Curso Teoría De Tránsito
Licencia No Profesional Clase B



**PRIMERA
CLASE**

Licencias de Conducir



Tipos de licencias de conducir



Licencias de Conducir



Requisitos para la obtención de la Licencia No profesional de la clase B

- Tener mínimo 18 años de edad
- Ser egresado de enseñanza básica
- Acreditar Idoneidad moral, física y psíquica
- Acreditar conocimientos teóricos y prácticos de conducción

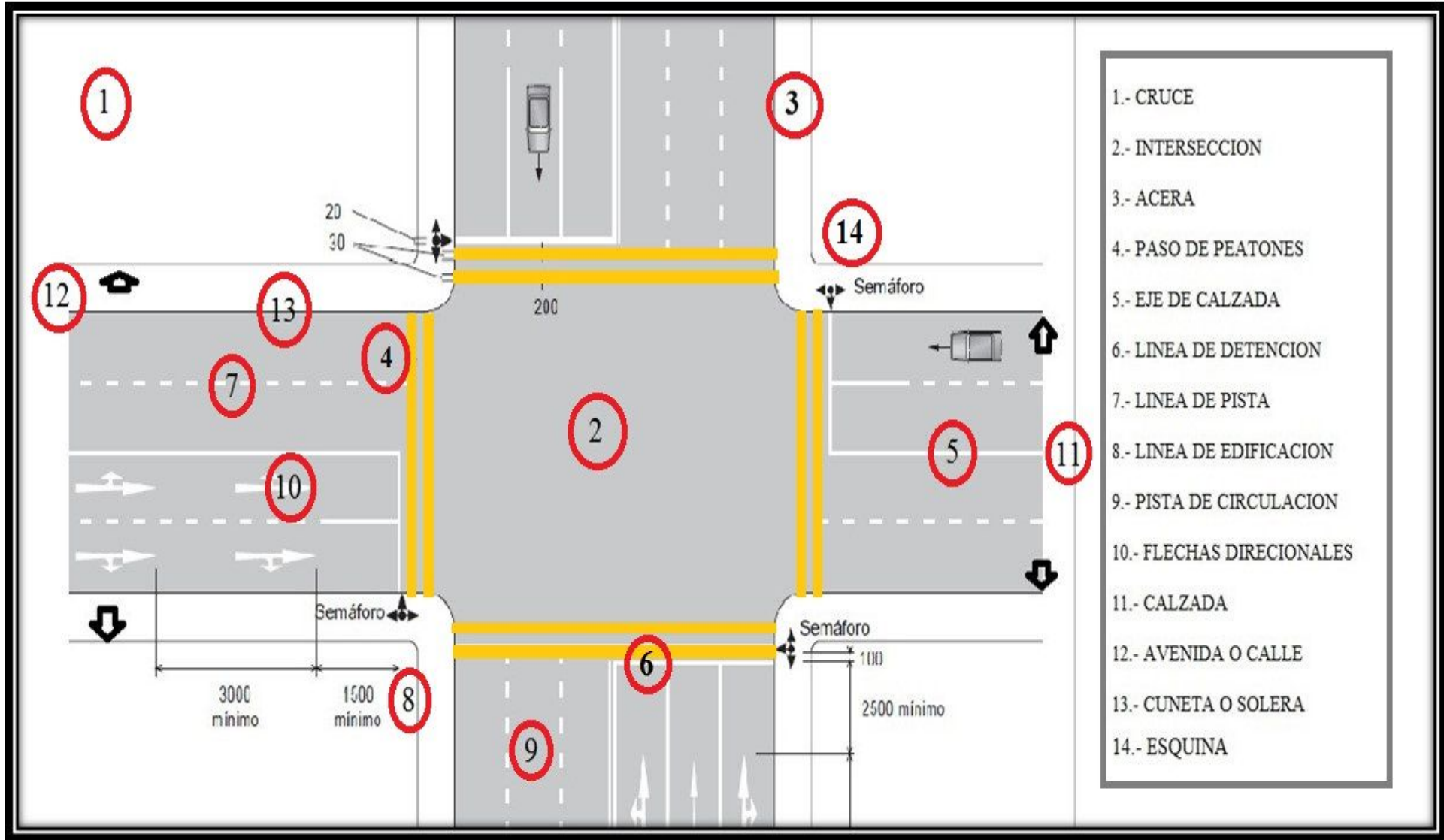
Licencia Excepcional

Se otorga a Jóvenes de 17 años

Requisitos:

- 17 años de edad
- Aprobar un curso en una Escuela de Conductores debidamente reconocida por el estado
- Autorización notarial de sus padres, apoderado o representante legal
- Conducir acompañado por una persona que tenga 5 años de antigüedad de licencia
- El que no cumple con el ultimo requisito se considera conductor sin licencia para todos los efectos legales.

Terminología Vial

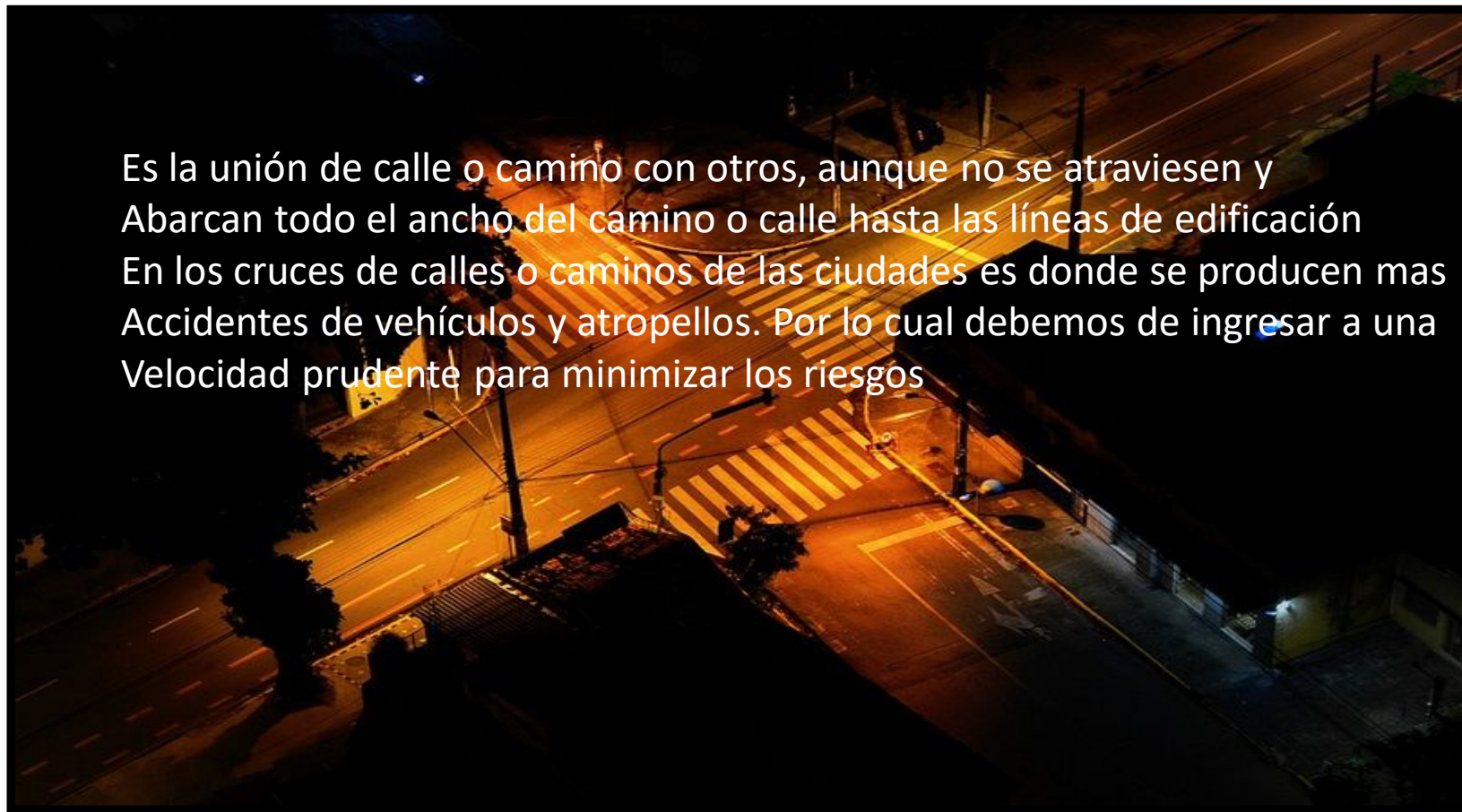


Terminología Vial

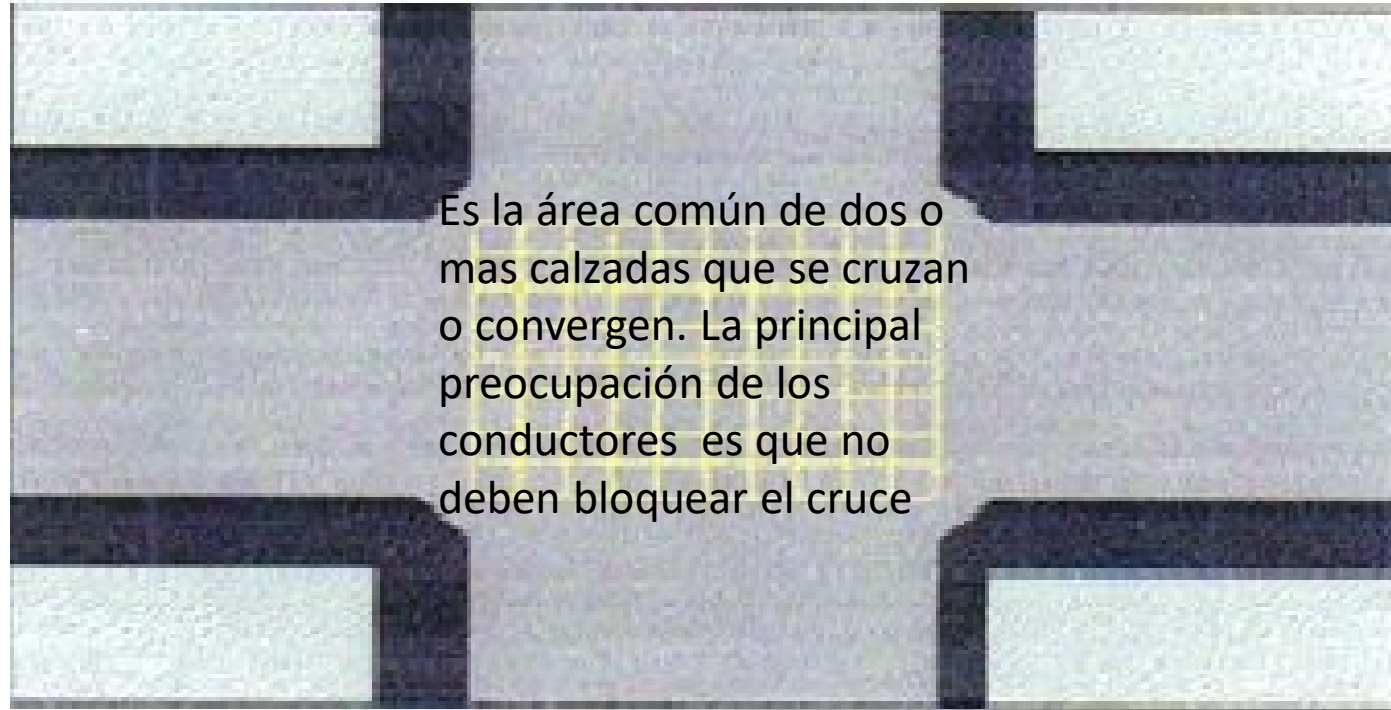


CRUCE

Es la unión de calle o camino con otros, aunque no se atraviesen y abarcan todo el ancho del camino o calle hasta las líneas de edificación. En los cruces de calles o caminos de las ciudades es donde se producen más accidentes de vehículos y atropellos. Por lo cual debemos de ingresar a una velocidad prudente para minimizar los riesgos.



INTERSECCION



Terminología Vial



PASO DE PEATONES TIPO CEBRA



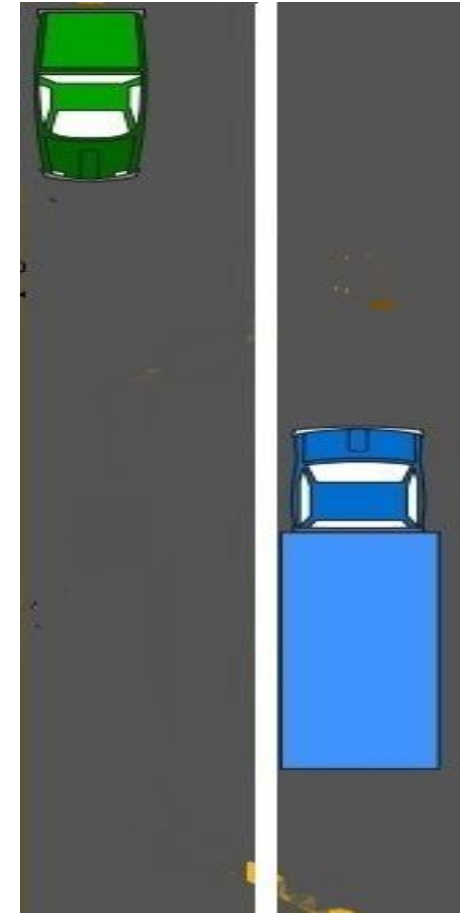
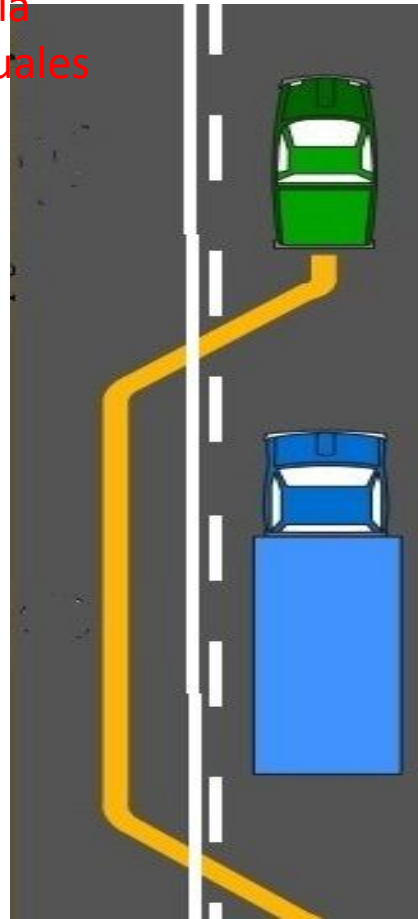
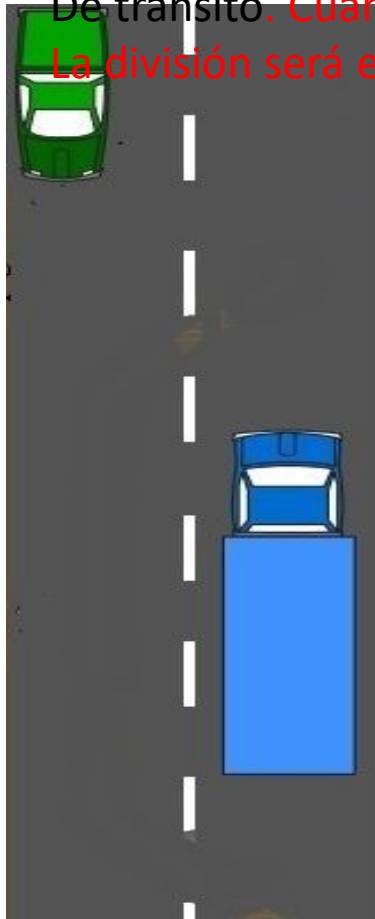
Es la senda de seguridad formada por la prolongación
Demarcada o imaginaria de las aceras.
Y cuando estén a mitad de cuadra siempre deberán estar demarcadas

Terminología Vial

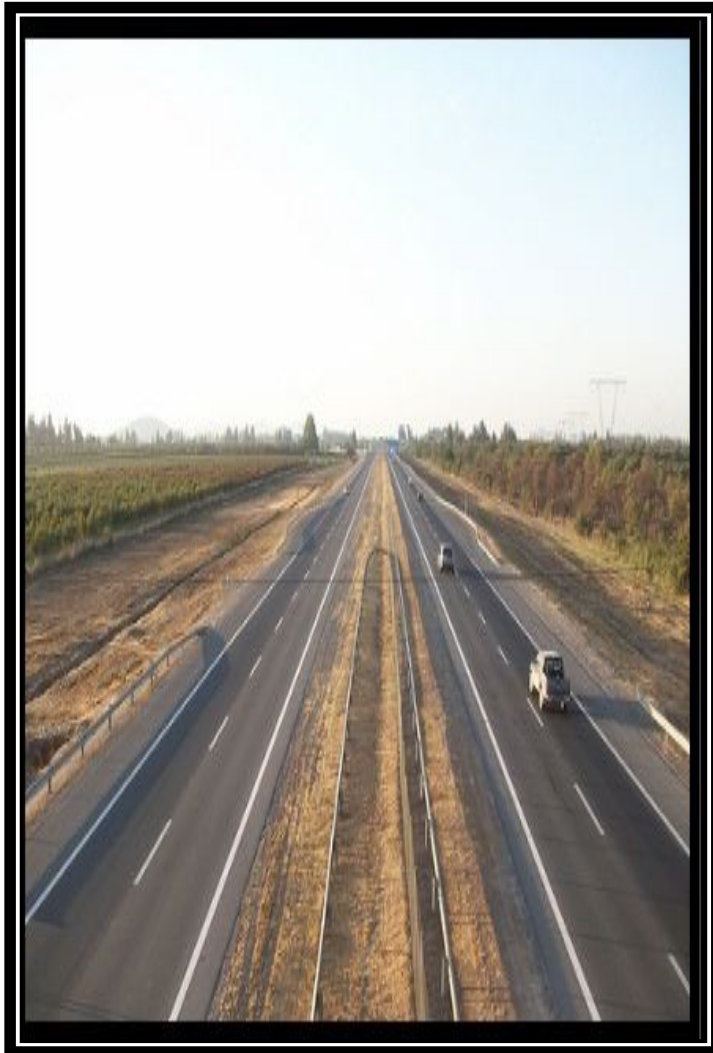


Es la línea demarcada
O imaginaria que divide en dos
Partes la calzada en doble sentido
De tránsito. **Cuando es imaginaria**
La división será en dos partes iguales

EJE DE LA CALZADA



LINEA DE PISTA



Terminología Vial



CUNETA



Terminología Vial



BERMA



Terminología Vial



ESQUINA



El Problema De Los Accidentes



1. El Problema De Los Accidentes De Tránsito



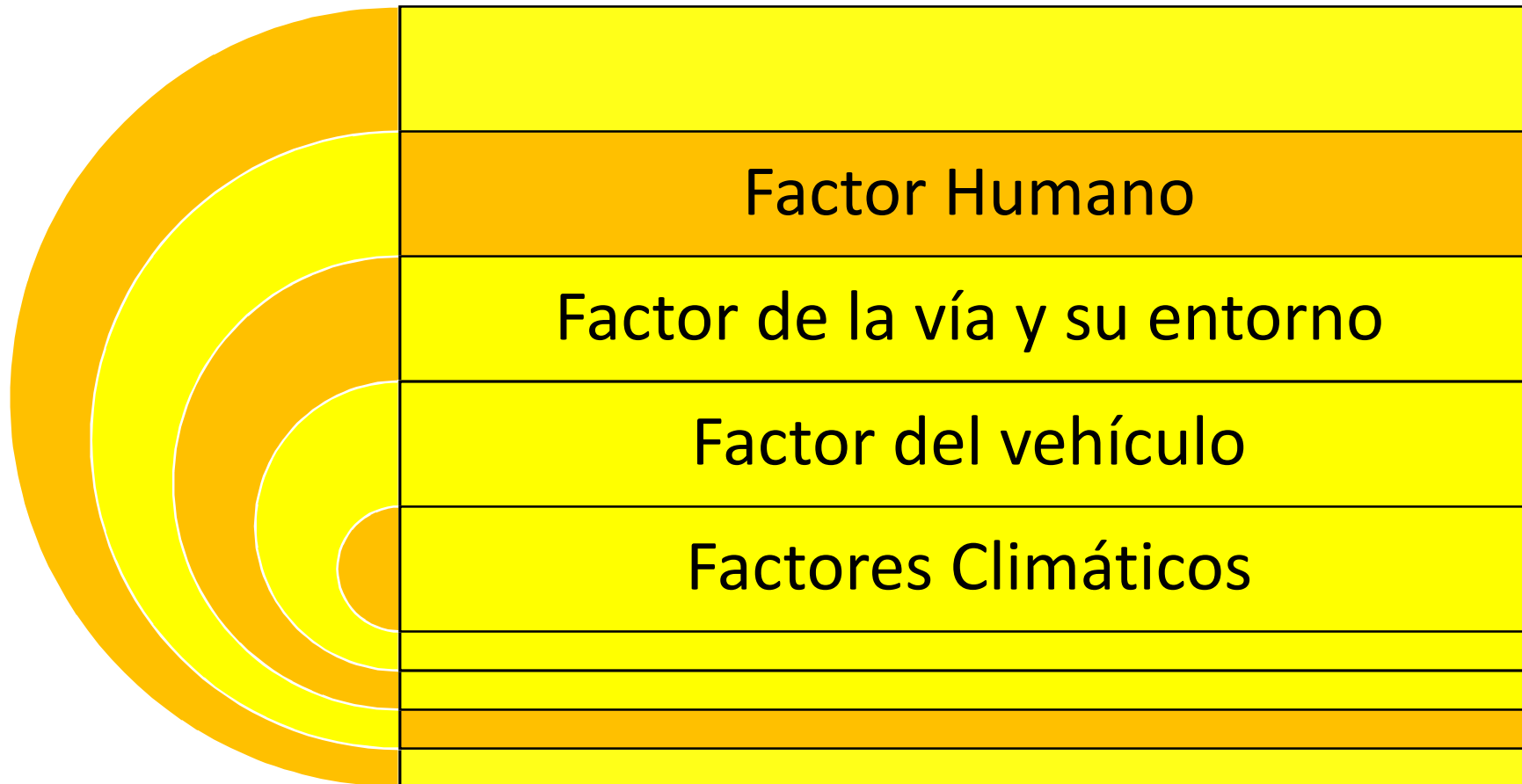
Los Accidentes del Tránsito son evitables

Para reducir la posibilidad de sufrir un accidente de tránsito, debe evitar los factores de riesgo, detallados a continuación:

1. El Problema De Los Accidentes De Tránsito



Factores de Riesgos de accidentes Viales :



1. El Problema De Los Accidentes De Tránsito



Factores de Riesgos de accidentes Viales :

	Factor Humano
	El factor humano esta presente en el 90% de los accidentes
	En su mayoría los conductores son hombres
	La velocidad, el consumo de alcohol son las principales causas

1.El problema de los accidentes de Tránsito



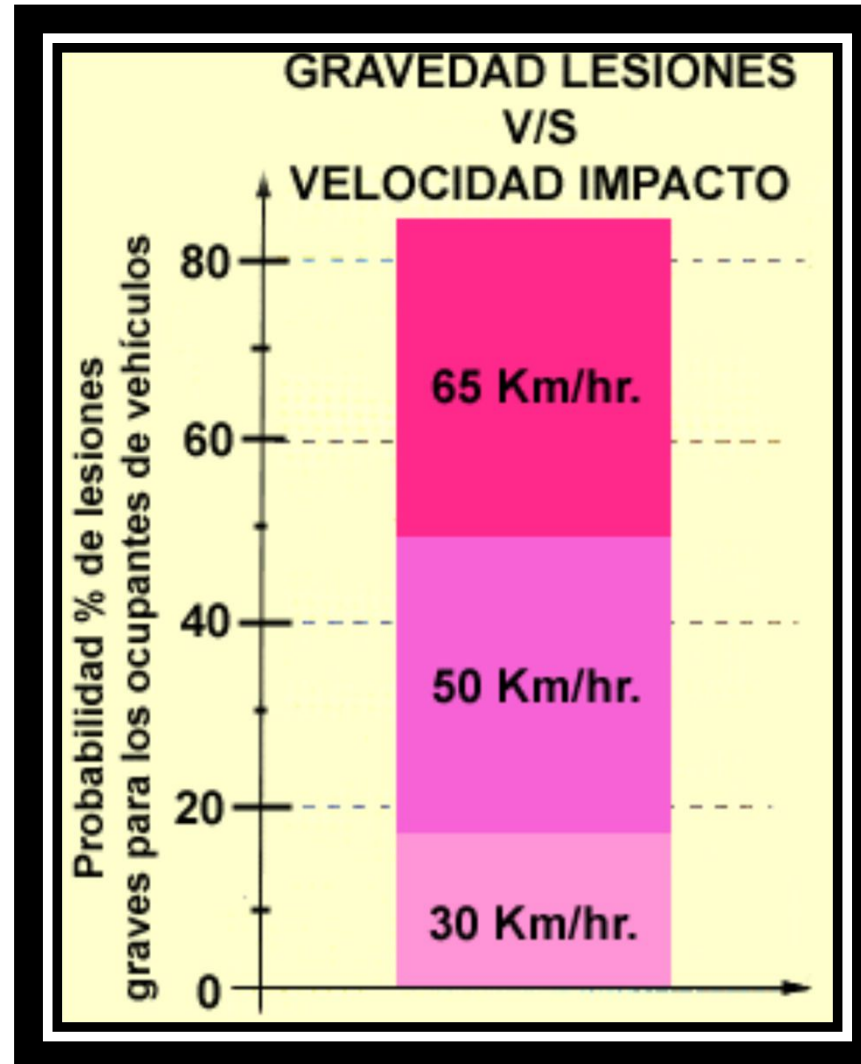
Costos de los Accidentes de Tránsito	
Costos Materiales	Daños a los vehículos y su carga
	Daños a la propiedad pública
	Daños a la propiedad privada
	Daños al medio ambiente
Costos de Salud	Primeros auxilios trasladados en ambulancia
	Tratamiento médico de heridos
	Rehabilitación
Costos Administrativos	Policía y bomberos
	Gestión de seguros
	Legales: Jueces, abogados, etc.
Costos Humanos	Pérdida de productividad durante tratamientos
	Pérdida de productividad futura de fallecidos
	Sufrimiento físico y psicológico del lesionado
	Sufrimiento psicológico de familiares y amigos

1. El Problema De Los Accidentes De Tránsito

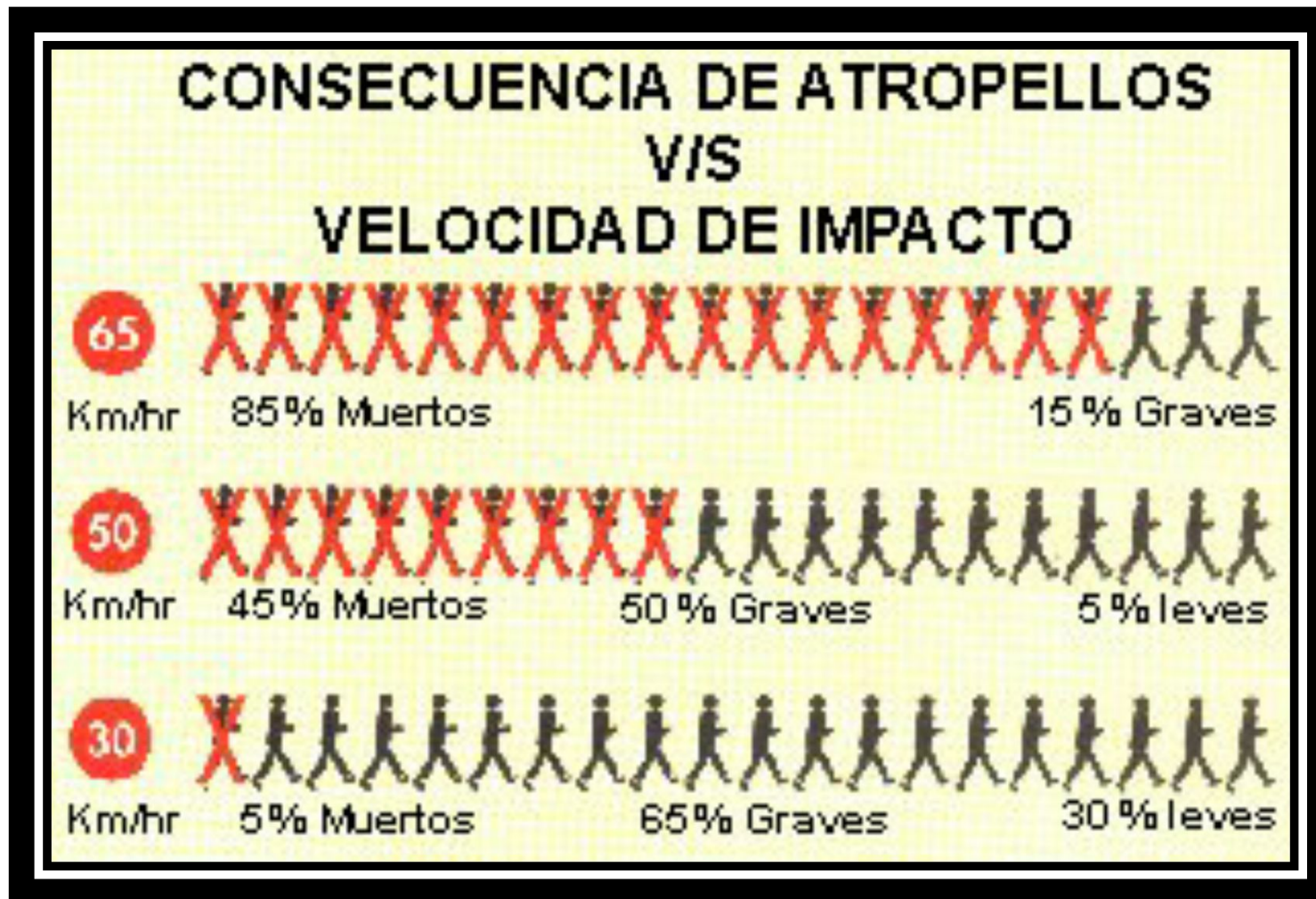
Estadísticas de Accidentes en Chile

- Anualmente en Chile se registran de promedio mas de 70.000 accidentes
 - Como consecuencia fallecen 1.600 personas
 - El promedio diario 4 a 5 personas pierden la vida en la vía publica
 - En promedio 600 peatones son atropellados
-
- Cuando la velocidad de un vehículo aumenta de 30 a 50 km/h se multiplica por ocho la probabilidad que un peatón muera.
 - Un peatón tiene 90% posibilidades de sobrevivir a un impacto a 30km/h, pero menos del 50% de probabilidades de sobrevivir a un choque a 45 km/h.
 - A una velocidad de 65 km/h, lo más probable que un peatón atropellado muera

1. El Problema De Los Accidentes De Tránsito



1. El Problema De Los Accidentes De Tránsito

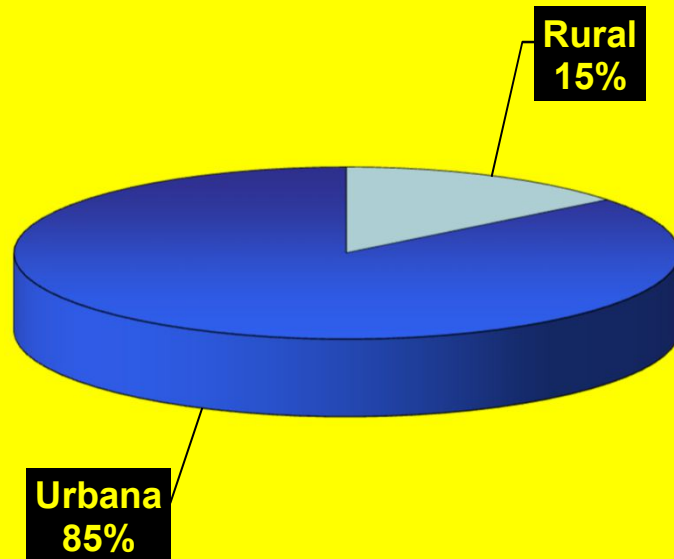


1. El Problema De Los Accidentes De Tránsito

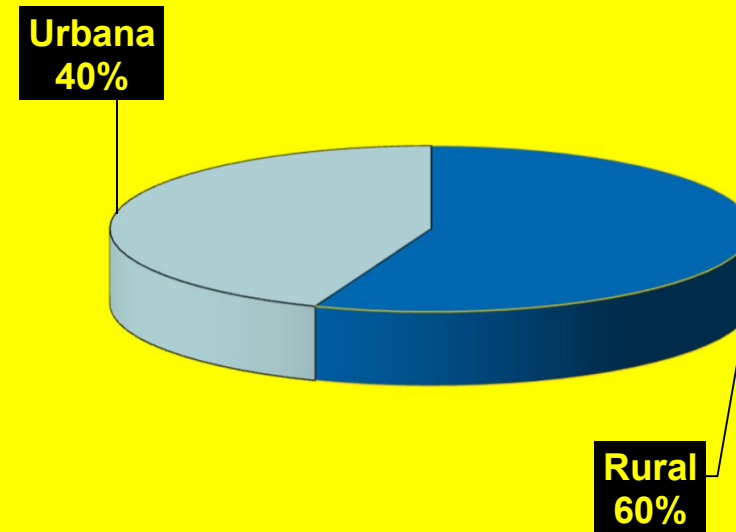


En los últimos 5 años aprox. 7.000 personas resultaron lesionadas graves en más de 55.000 accidentes

Proporción de Accidentes de Tránsito por Zona



Proporción de Fallecidos en Accidentes de Tránsito por Zona



Anualmente en Chile se registran más de 55.000 accidentes al año
Como consecuencia mueren entre 4 a 5 personas diario en nuestras vías

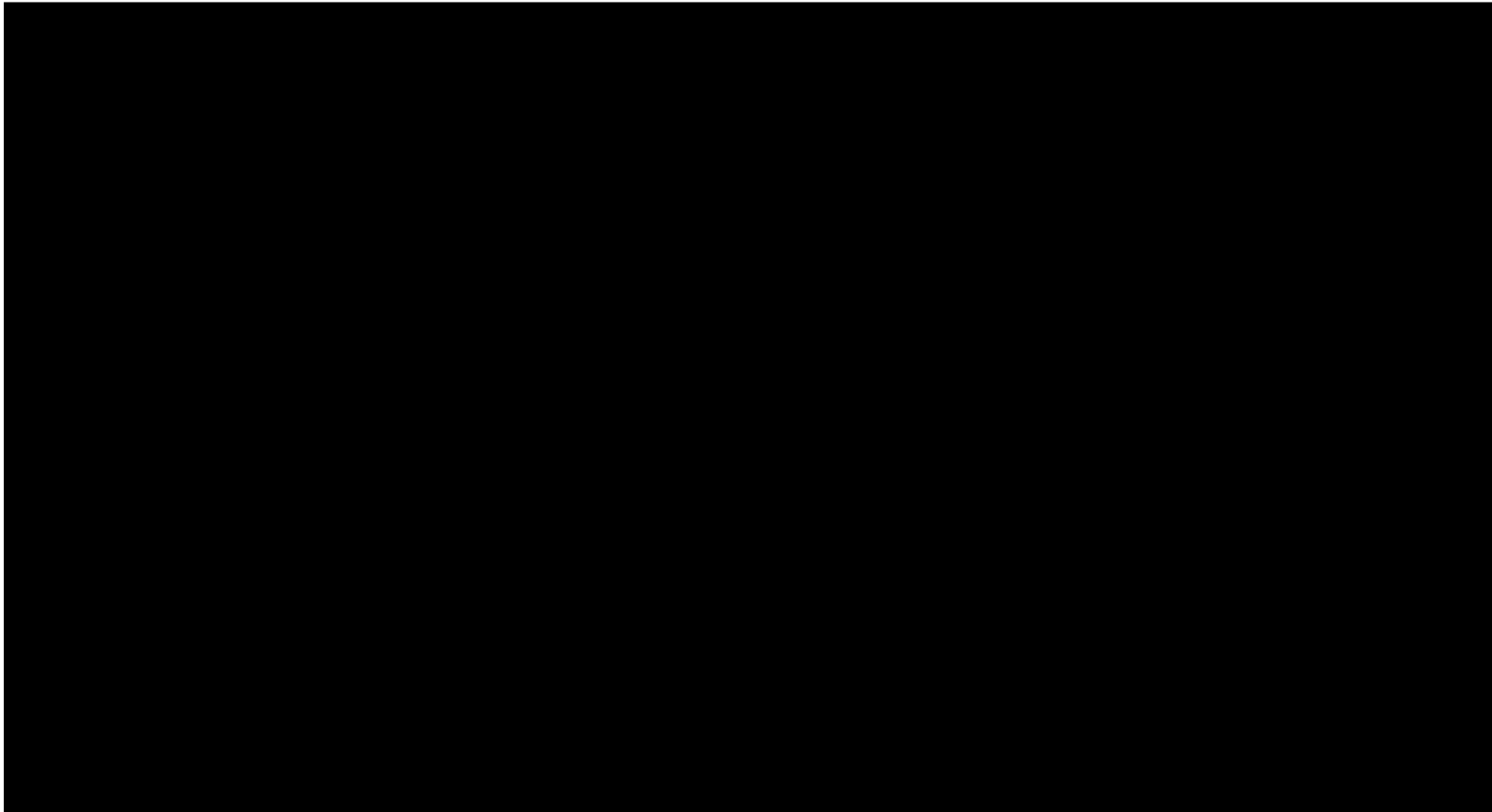
1. El Problema De Los Accidentes De Tránsito

ESTADISTICAS DE ACCIDENTES DEL TRANSITO

Rango de Edad	Promedio Anual Conductores Fallecidos
0 – 17	71
18 – 29	760
30 – 39	640
40 – 49	607
50 – 59	438
60 y más	414
No se informa	40
Total	2.970

El grupo de mayor riesgo de accidentabilidad son los jóvenes entre 18 a 29 años

2. LOS PRINCIPIOS DE LA CONDUCCIÓN VIDEO



MANTENCION DEL AUTOMOVIL

video

2. LOS PRINCIPIOS DE LA CONDUCCIÓN

Nivel del Aceite del Motor

Medir el aceite con la varilla siempre con el motor apagado y el aceite debe de estar entre El nivel mínimo y el máximo



2. LOS PRINCIPIOS DE LA CONDUCCIÓN

PARTES Y COMPONENTES DEL MOTOR

video

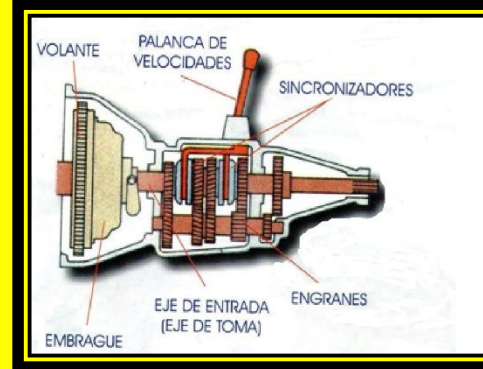


2. LOS PRINCIPIOS DE LA CONDUCCIÓN

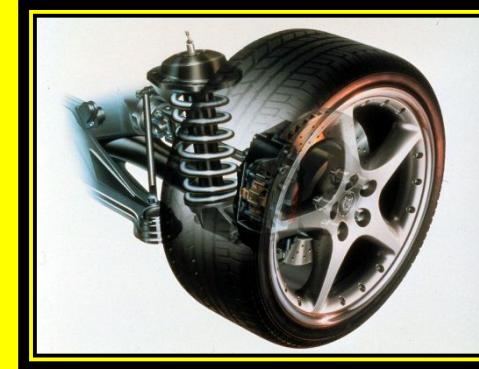
Sistemas del Automóvil



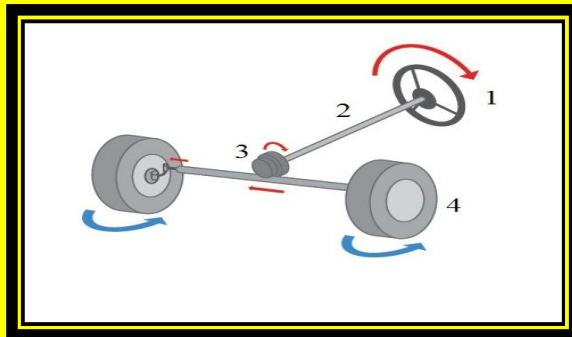
Frenos



Transmisión



Suspensión



Dirección

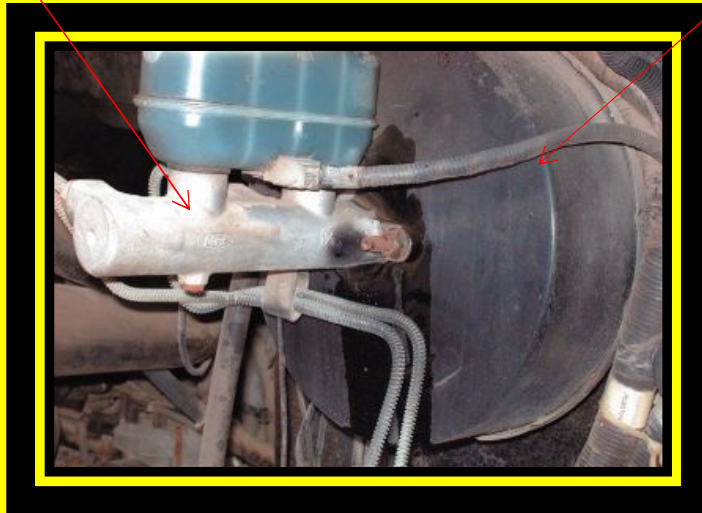


luces

2. LOS PRINCIPIOS DE LA CONDUCCIÓN

BOMBA DE FRENO

Bomba de Freno



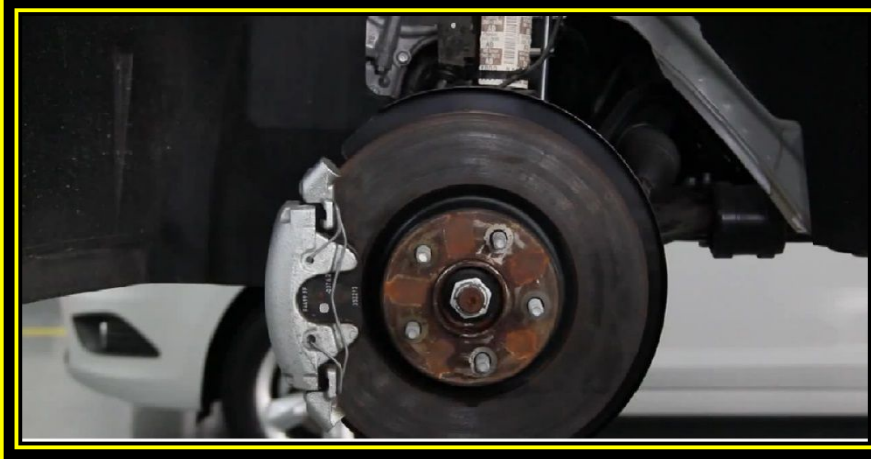
Servofreno

Deposito



2. LOS PRINCIPIOS DE LA CONDUCCIÓN

Pinza y Disco de Freno



Pastillas de Frenos



2. LOS PRINCIPIOS DE LA CONDUCCIÓN

video

DISCO DE FRENO

2. LOS PRINCIPIOS DE LA CONDUCCIÓN

Frenos de Tambor

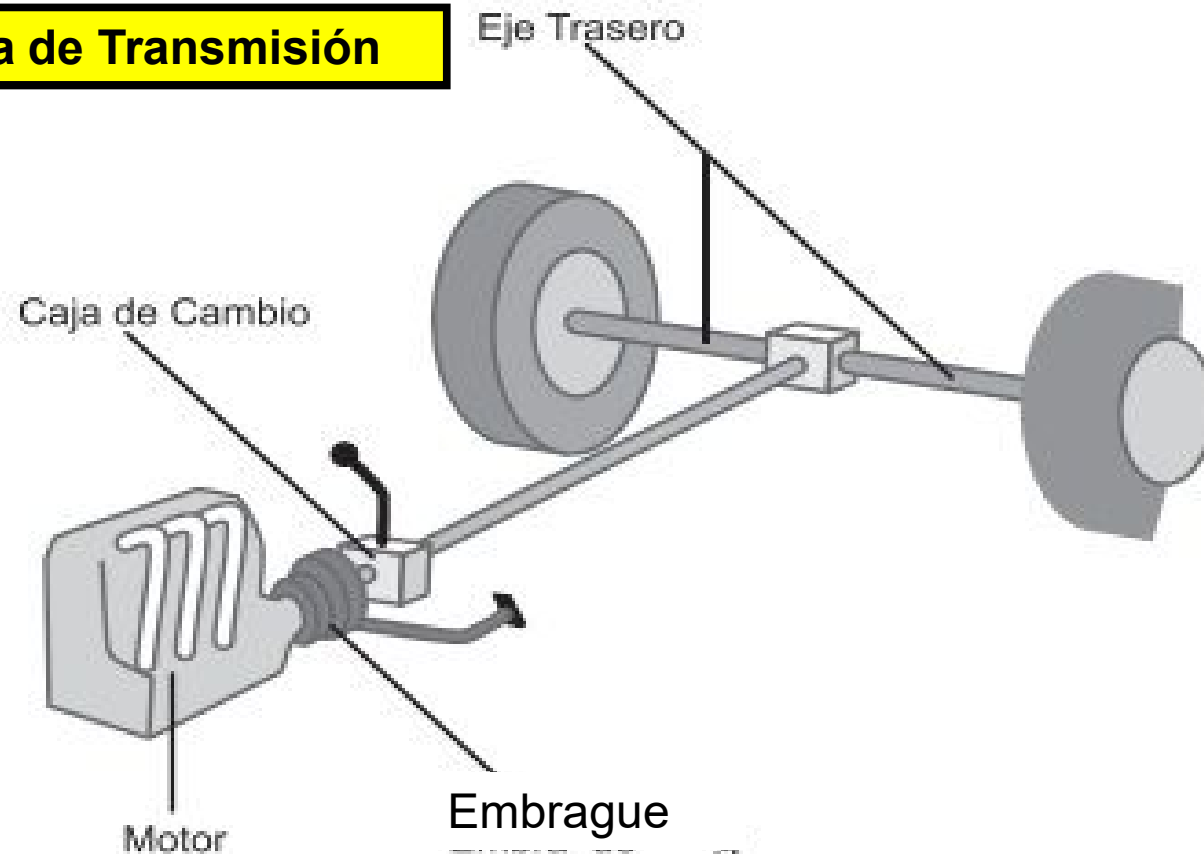


2. LOS PRINCIPIOS DE LA CONDUCCIÓN

FRENOS DE TAMBOR

2. LOS PRINCIPIOS DE LA CONDUCCIÓN

Sistema de Transmisión

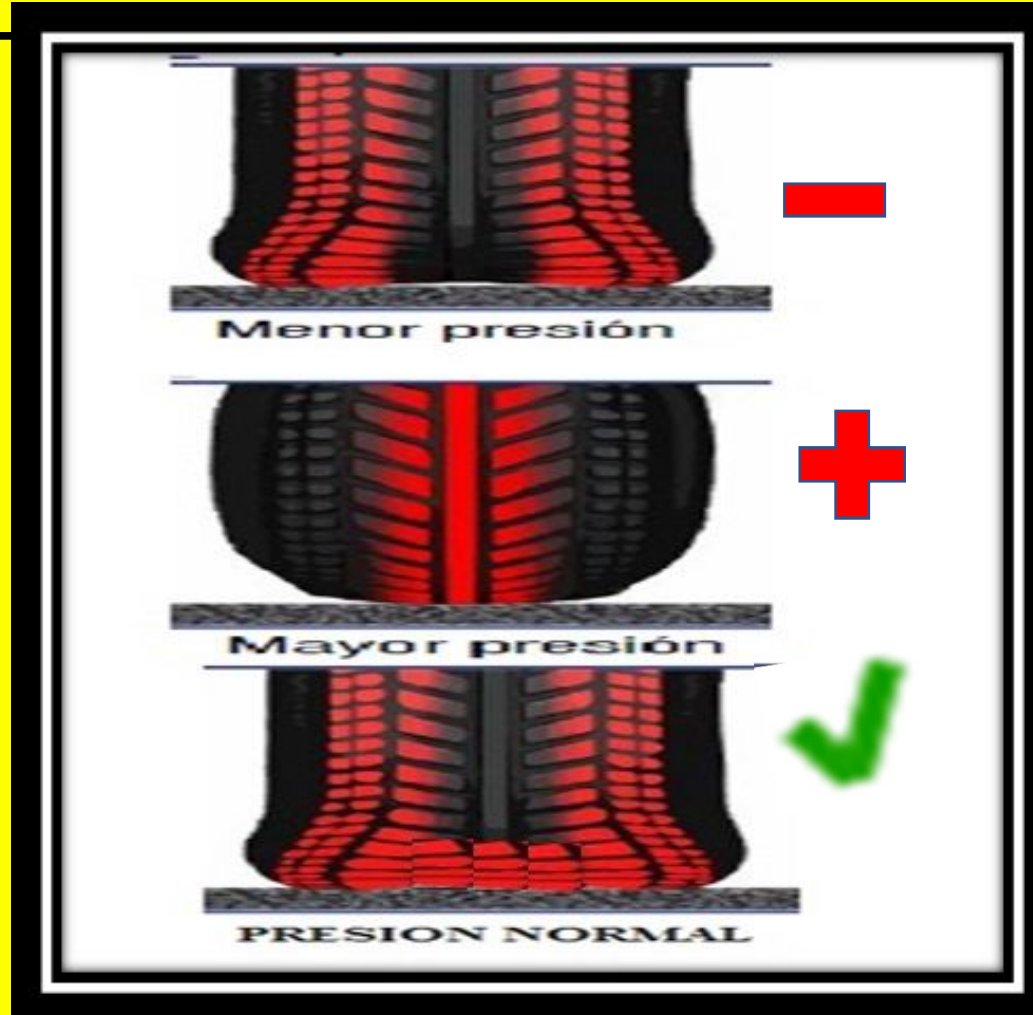


2. LOS PRINCIPIOS DE LA CONDUCCIÓN

SISTEMA DE EMBRAGUE

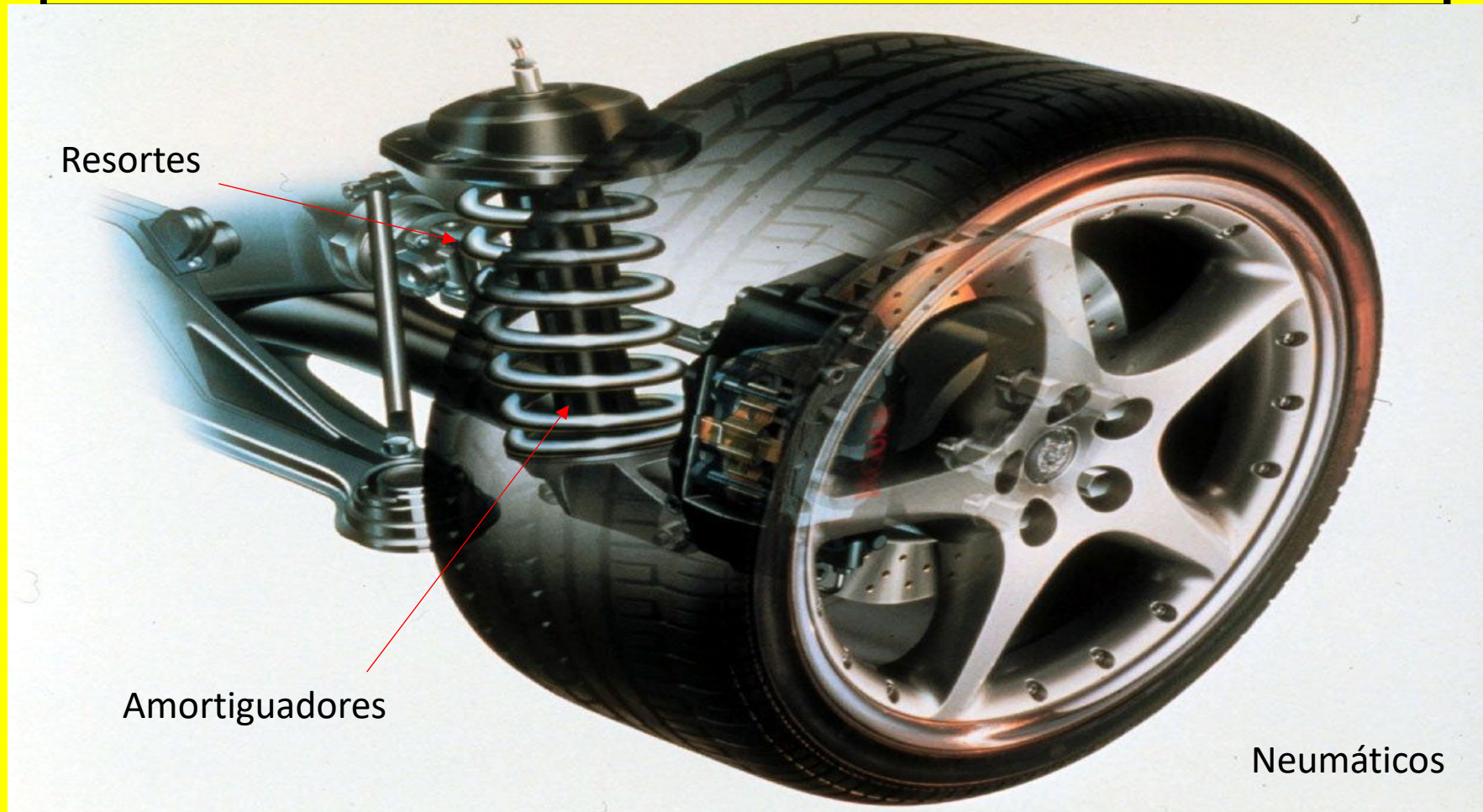
2. LOS PRINCIPIOS DE LA CONDUCCIÓN

Presión de Neumáticos



2. LOS PRINCIPIOS DE LA CONDUCCIÓN

Sistema de Suspensión



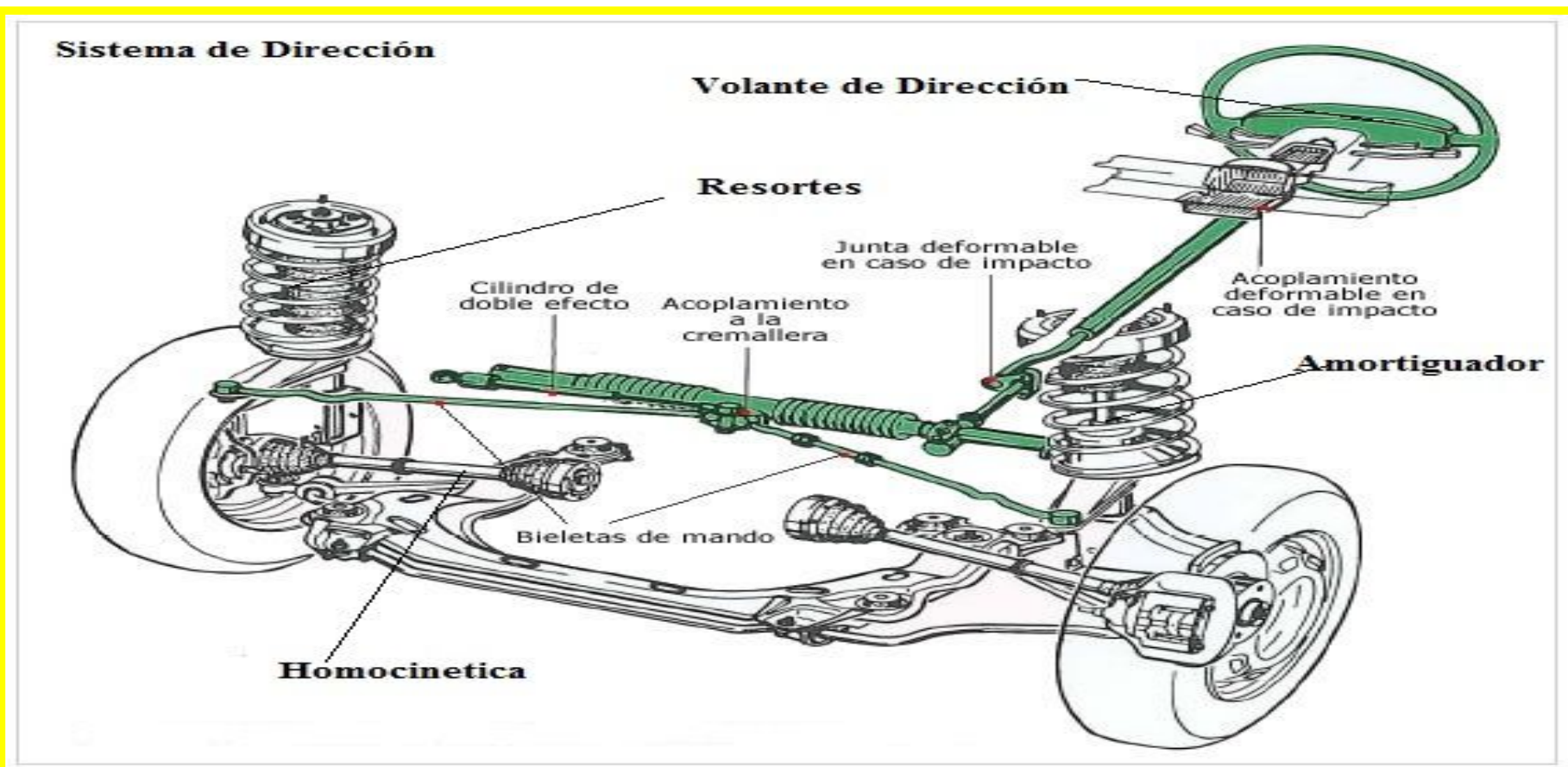
2. LOS PRINCIPIOS DE LA CONDUCCIÓN

Video

**SISTEMA DE
SUSPENSION**

2. LOS PRINCIPIOS DE LA CONDUCCIÓN

Sistema de Dirección





FIN

1° classe