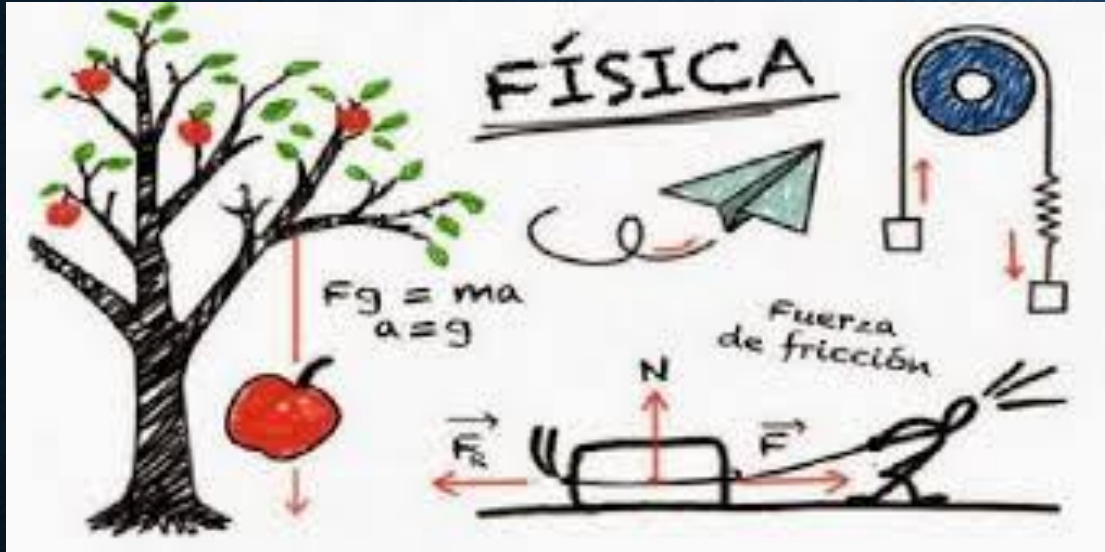


¿QUÉ ES LA FÍSICA?

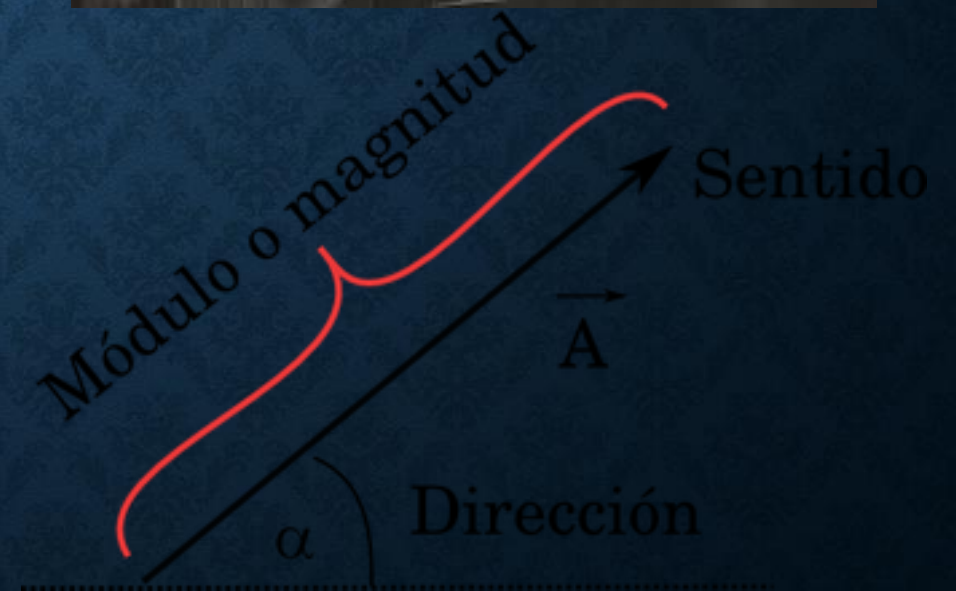
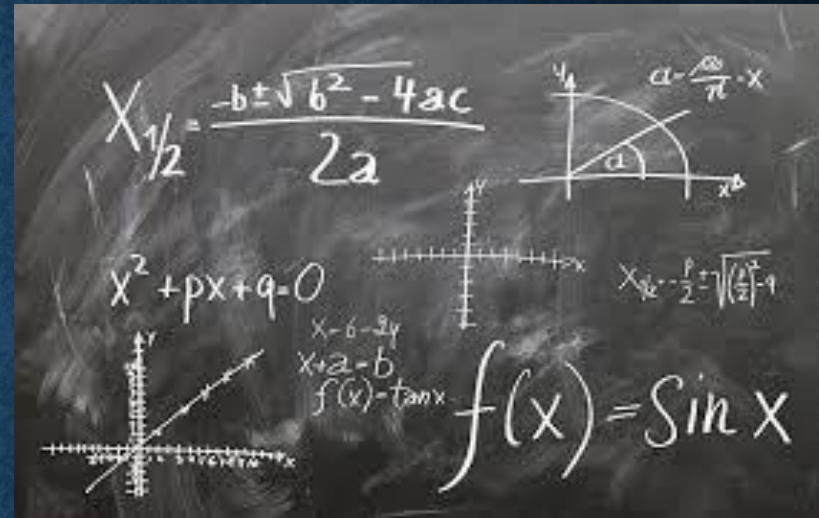


La palabra física proviene del vocablo griego *fisis* que significa “naturaleza”. Es la ciencia que estudia las propiedades de los cuerpos y las leyes que rigen las transformaciones que afectan a su estado y a su movimiento, sin alterar su naturaleza. Es decir, la ciencia encargada de analizar las transformaciones o fenómenos físicos; por ejemplo, la caída de un cuerpo o la fusión de un hielo.

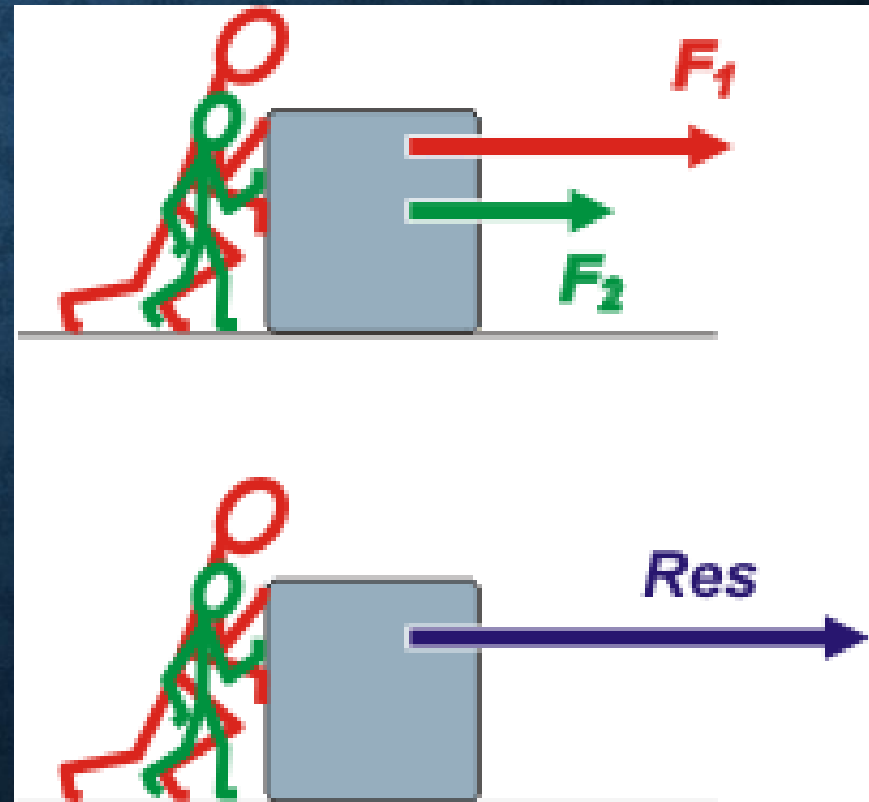
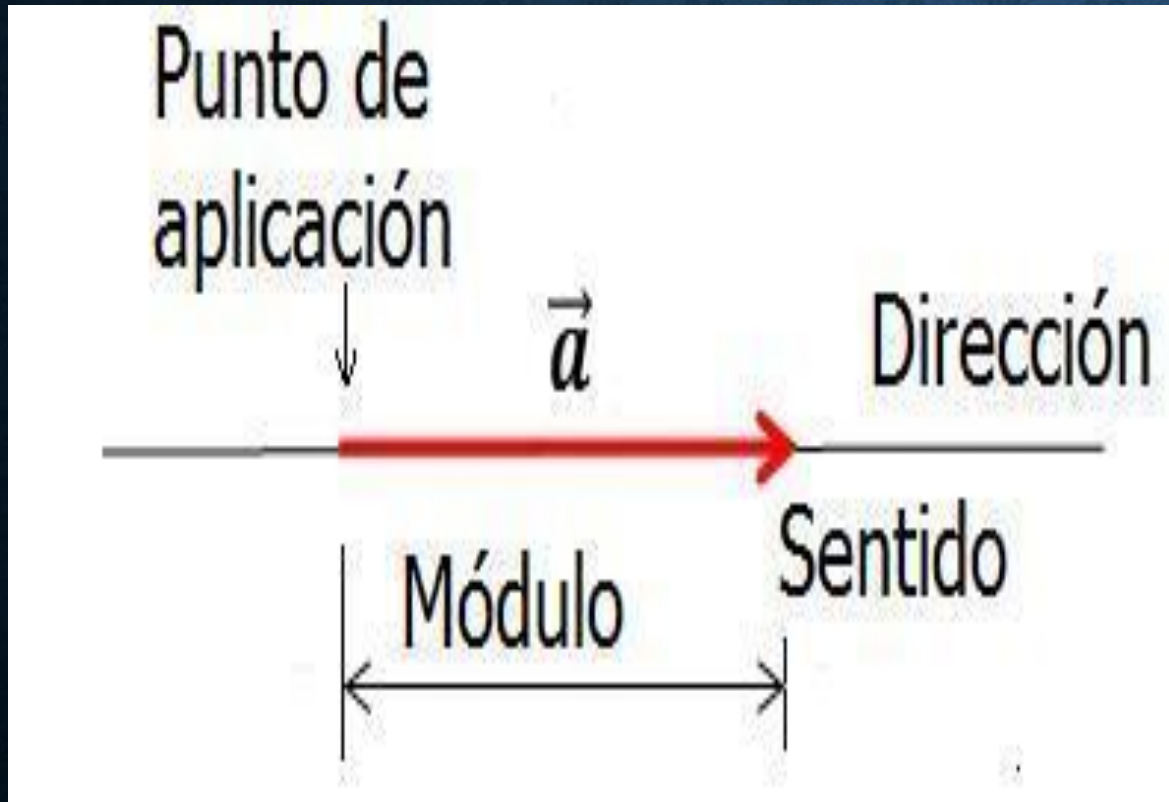


¿QUÉ ES UN VECTOR?

- Un **Vector** es un segmento de línea que con dirección y sentido, representa una **magnitud física**, forma parte fundamental de la Geometría, su representación grafica consiste en una flecha, cuya punta va dirigida en dirección a la magnitud del estudio.

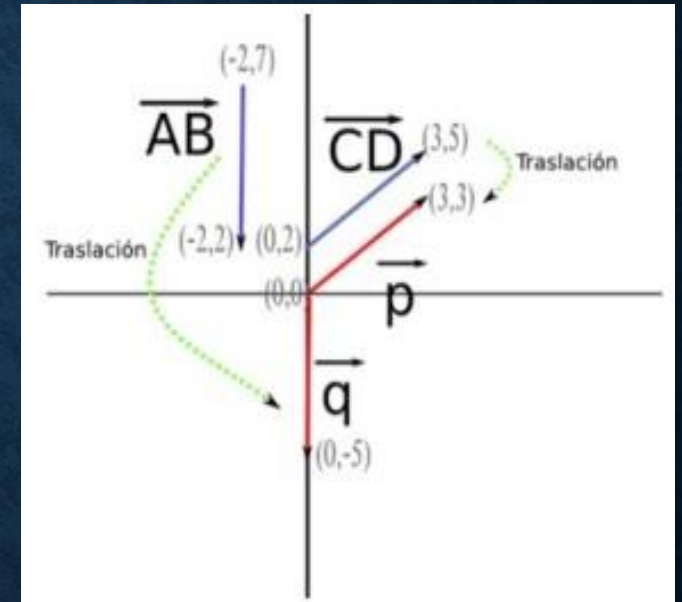


CARACTERÍSTICAS



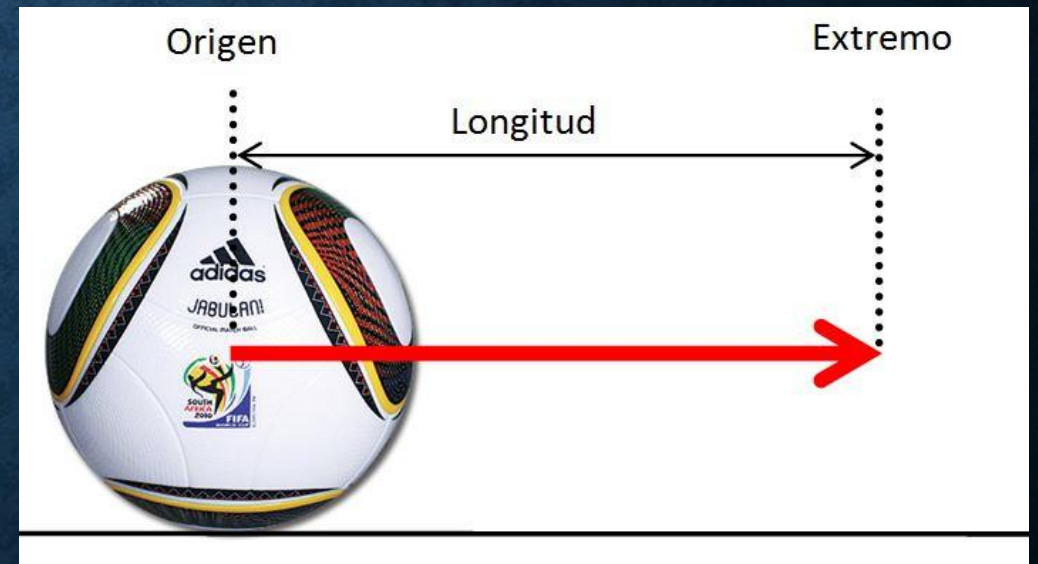
ORIGEN

- Cuando un vector es usado, parte de un punto del cual tendrá como partirá para cumplir con su objetivo clave.



LONGITUD

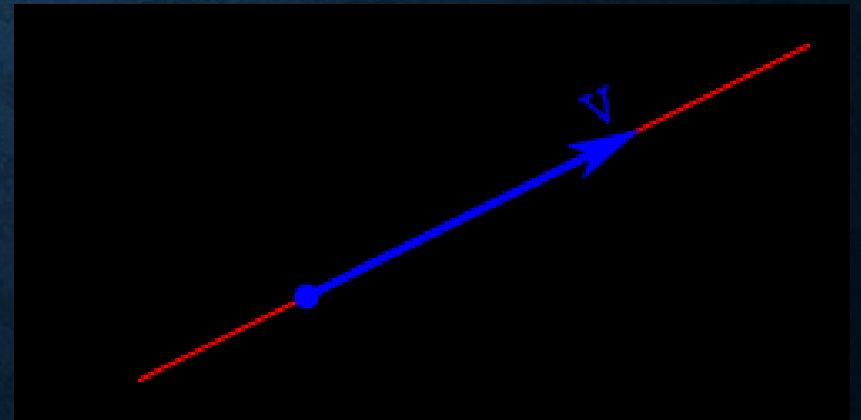
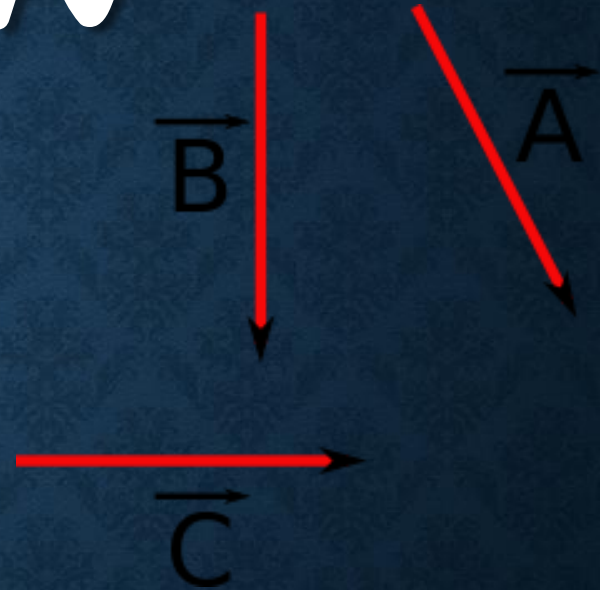
- La cual es necesaria para el estudio matemático de la función en estudio, para obtenerla, es necesario calcular el modulo con los puntos de origen y llegada respectivamente elevados al cuadrado y dentro de una raíz.





DIRECCIÓN

- Esta se visualiza dependiendo de la orientación que tenga en el espacio. Puede ser creciente o decreciente dependiendo de la magnitud en estudio.



SENTIDO

- Básicamente es hacia a donde apunta la punta de la flecha con la que es representado.

