



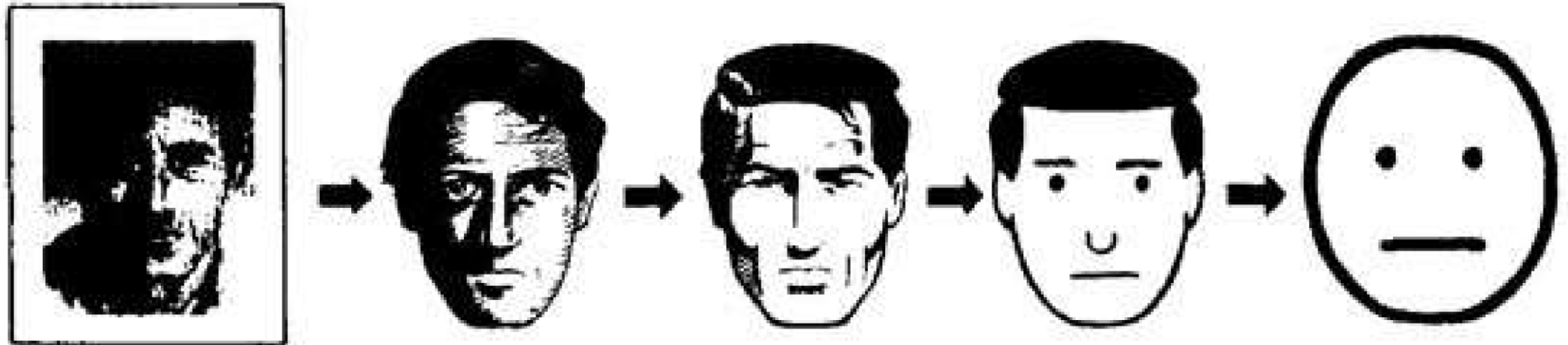
Iconicidad de la imagen.



2 BGU

ICONICIDAD:

La iconicidad en una imagen consiste en el grado de parecido que esa imagen tenga respecto al objeto que representa, es decir el grado en que la imagen representada se parece más o menos a aquello a lo que representa.

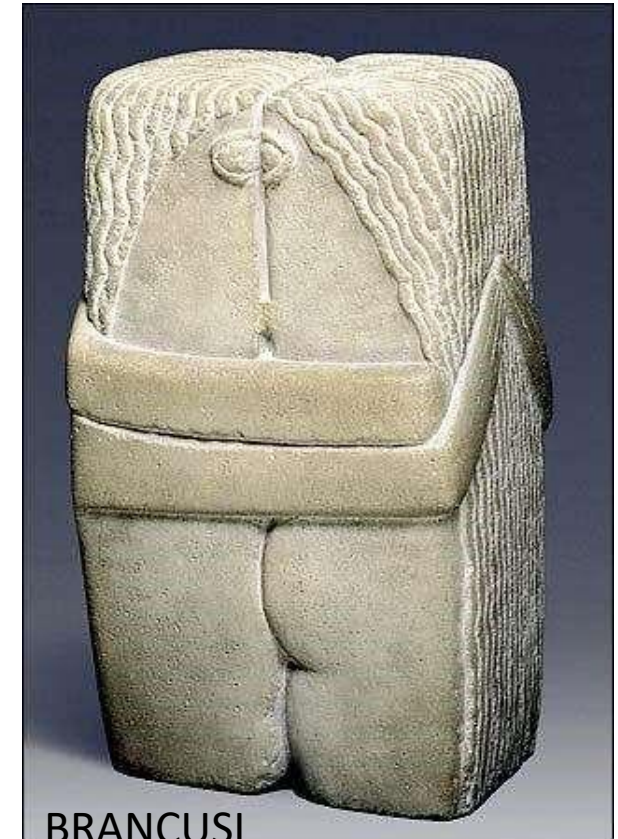


Vamos a establecer tres grados simples:

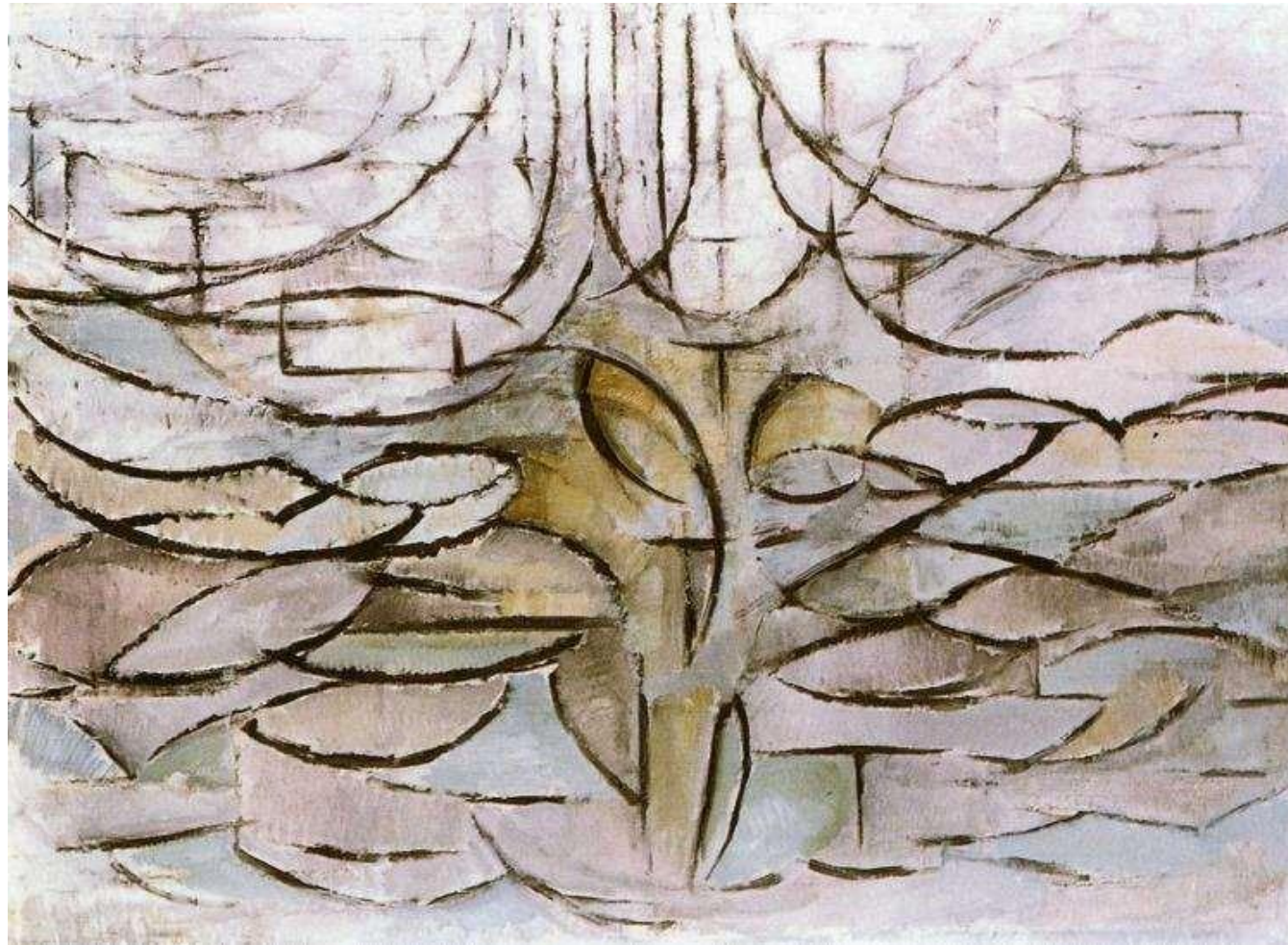
Grado de iconicidad alto: imágenes realistas

Grado de iconicidad medio: imágenes figurativas

Grado de iconicidad nulo: imágenes abstractas



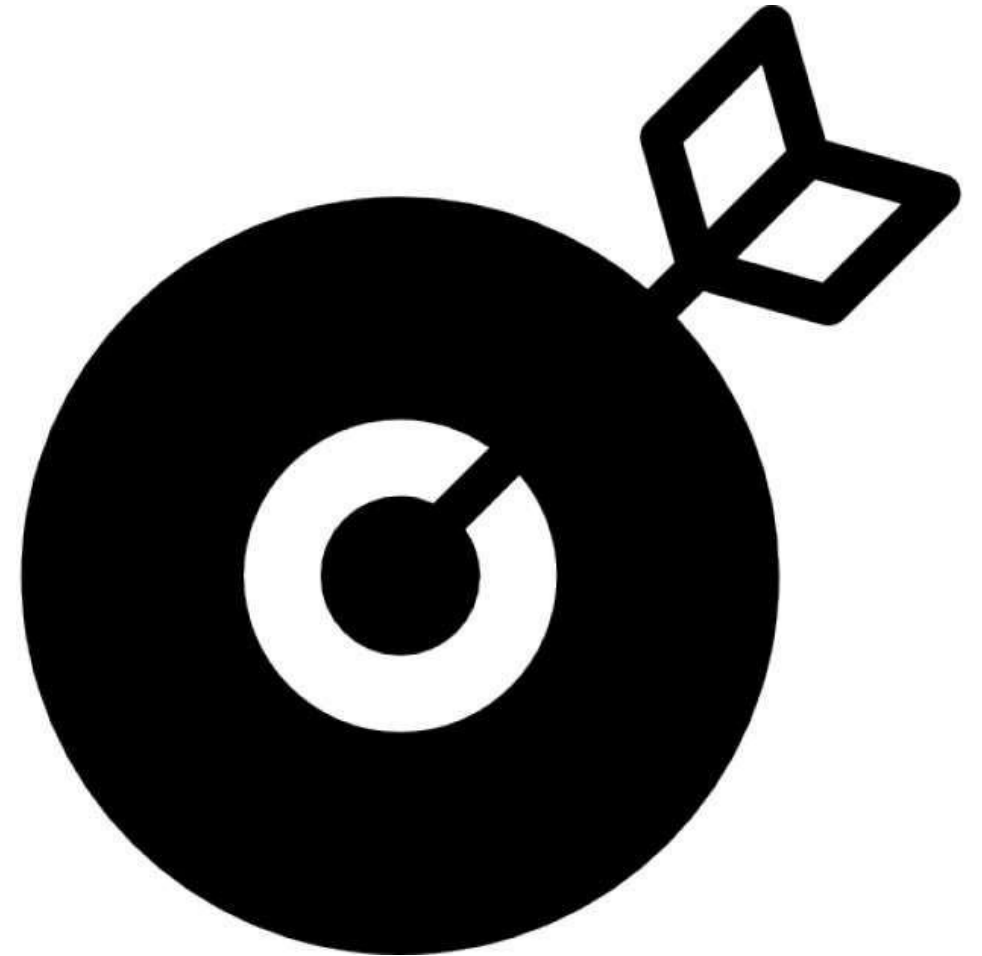
¿Qué ves aquí?



¿Y aquí?



Compara - contrasta: Una de estas imágenes es un símbolo y la otra un icono. ¿Qué crees que tienen en común, qué las puede diferenciar?



Iconos:



Los iconos tienen carácter universal dada su naturaleza figurativa, se han diseñado de manera muy cercana a las características del objeto o concepto representado. Se trata de copiar a imagen y semejanza la realidad que se percibe. Por ser universal es más fácilmente comprensible por un mayor número de personas en diferentes contextos culturales.



Símbolos:



Los símbolos, a diferencia de los iconos, no tratan de copiar ninguna realidad de una manera parecida, sino de representar de forma arbitraria esa realidad. No hay necesariamente semejanza entre el objeto a representar y el símbolo que se crea para ello de una manera convencional.

El símbolo requiere de un conocimiento previo, de una explicación para ser comprendido cabalmente.

“Jesucristo hijo de Dios Salvador”



Actividad para afianzar tu conocimiento.

Divide una hoja en dos partes iguales, en la izquierda diseña un icono para el WhatsApp que no exista y en la derecha dibuja un símbolo, busca su significado y escríbelo debajo.

Aquí esta mi trabajo no olvides realizar el tuyo.

ICONO



SIMBOLO



El yin y yang son **dos energías opuestas que se necesitan y se complementan**, la existencia de uno depende de la existencia del otro