

# Liderança Funcional



# Índice

<b>Introdução .....</b>	<b>03</b>
<b>Fundamentação da Metodologia.....</b>	<b>04</b>
<b>Estilos de Liderança.....</b>	<b>05</b>
<b>Comportamentos Funcionais e Disfuncionais.....</b>	<b>12</b>
<b>Agentes Contraproducentes.....</b>	<b>13</b>
<b>Metaprogramas.....</b>	<b>14</b>
<b>Leader Mind®.....</b>	<b>15</b>
<b>Estado de Recursos.....</b>	<b>16</b>
<b>Leader Mind Decipher® (LMD®) – Ferramenta de Assessment.....</b>	<b>17</b>
<b>Cursos e treinamentos.....</b>	<b>18</b>
<b>Synergy Pro.....</b>	<b>19</b>

---

# Introdução

Muitas empresas se esforçam na seleção de pessoas e esquecem de desenvolver os seus quadros, particularmente na área da liderança. Em geral, as capacitações e treinamentos são voltados para o desenvolvimento de competências técnicas, deixando a educação emocional, aspecto que impacta sobremaneira o desempenho de líderes, a cargo de cada indivíduo.

Embora costumamos dividir ambiente de trabalho e vida privada, esta distinção é apenas didática. O que pensamos sobre nós mesmos (identidade), bem como nossas crenças e valores produzem estados emocionais que, por sua vez, geram comportamentos. Estes comportamentos nem sempre são produtores e se distribuem em várias direções, afetando a forma como é exercida a liderança.

Então como é possível ter um comportamento mais funcional?

A metodologia **Liderança Funcional®**, desenvolvida pela **Synergy Pro**, oferece uma resposta a esta indagação, utilizando-se de seus pressupostos, referencias, ferramentas e procedimentos científico-pedagógicos.

---

# Liderança Funcional e sua fundamentação

A metodologia foi concebida com o objetivo de proporcionar autoconhecimento aos líderes que, a partir da identificação de seus estilos de liderança naturais, com seus comportamentos funcionais e disfuncionais, seus agentes contraproducentes e metaprogramas preferenciais, poderão definir suas áreas de desenvolvimento.

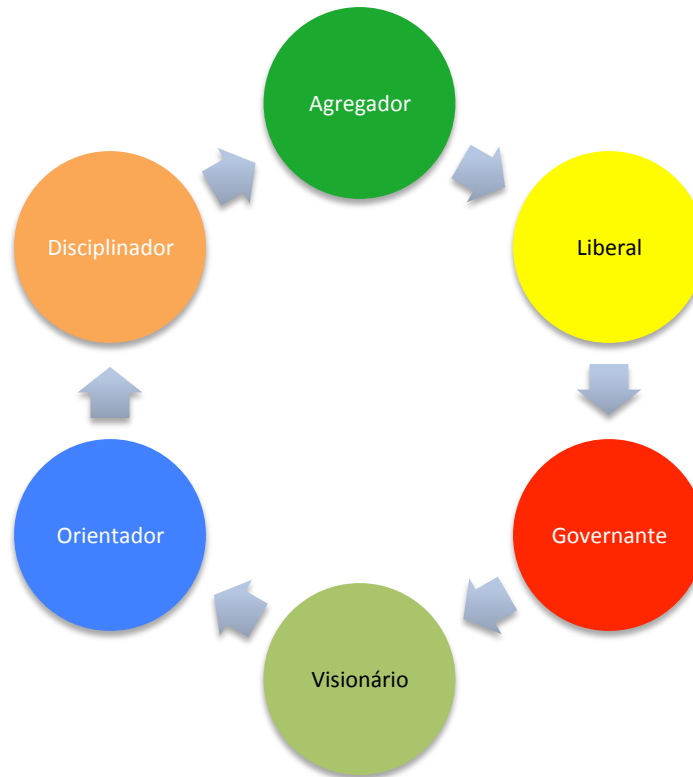
A inspiração surgiu da análise de uma pesquisa realizada pela Consultoria Hay/Mcber (USA), a partir de uma amostra aleatória de 3.871 executivos provenientes de um banco de dados com mais de 20 mil gestores, de todas as partes do mundo.

Nesta pesquisa, que resultou em um artigo (um clássico da administração publicado no ano 2000), o autor sustenta que os melhores executivos alternam seis tipos distintos de liderança – cada qual na dose e na hora certa, dando origem ao que passamos a chamar de Líder Funcional®.

Embora seja difícil tal desenvoltura, o resultado do esforço é visível no desempenho. O mais importante: a habilidade poder ser adquirida.

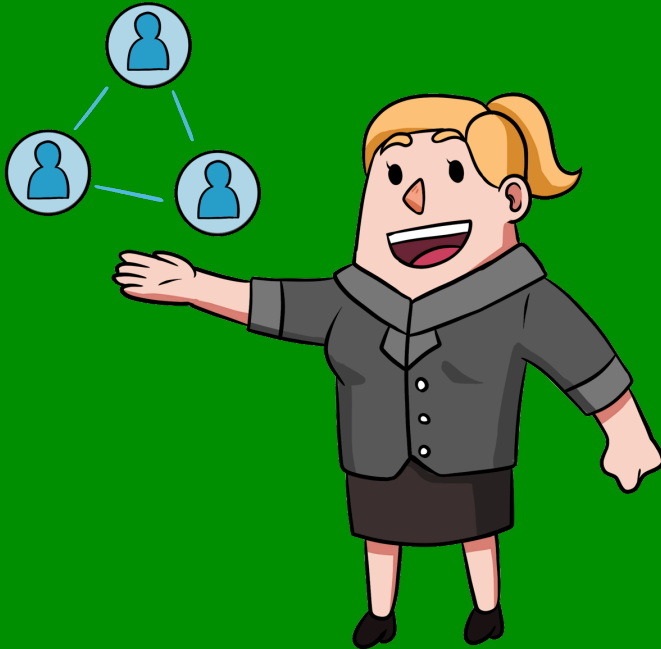
---

# Estilos de Liderança Funcional



# Agregador

---



- Comunica-se de forma eficaz.
- Busca a harmonia do Clima Organizacional.
- Harmoniza pontos de vista divergentes.

# Liberal

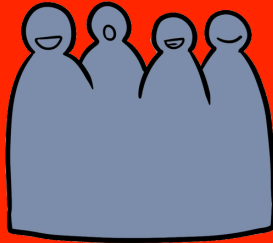
---



- Atua como facilitador.
- Proporciona a liberdade de criatividade.
- Incentiva colaborações.

# Governante

---



- Move para ação.
- Foca em resultados mensuráveis.



# Visionário

---



- Antevê o futuro e busca novas oportunidades
- Dá o alerta oportuno diante do perigo.
- Possui pensamento estratégico.

# Orientador

---



- Coloca-se no lugar do outro (empatia).
- Atua como mentor.
- É acolhedor.

# Disciplinador

---



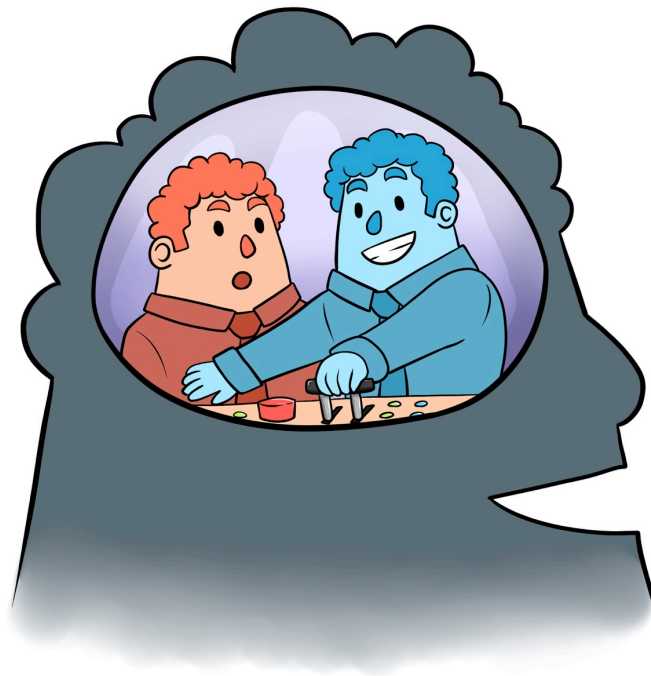
- Mantém constância de propósitos.
- Segue os mais altos padrões de excelência.
- Atento ao cumprimento de padrões éticos e morais, bem como normas e regras da organização.

## Comportamentos Funcionais e Disfuncionais

Cada estilo de liderança possui características próprias. Essas características ora viabilizam a conquista dos objetivos (Comportamentos Funcionais), ora dificultam e atrapalham (Comportamentos Disfuncionais).

Os comportamentos funcionais e disfuncionais compreendem manifestações conscientes e inconscientes que evidenciam padrões emocionais e cognitivos, iniciados desde cedo e repetidos ao longo da vida. Muitas intenções positivas do inconsciente são reconhecidas como contraproducentes e, portanto, consideradas disfuncionais.

A intenção da Liderança Funcional® é fazer com que os comportamentos se tornem os mais funcionais possíveis, de modo a gerar máxima assertividade.



## Agentes Contraproducentes



Não podemos ignorar a atuação de alguns Agentes Contraproducentes em nossa produtividade:

- Excesso de confiança.
- Pouca autoconfiança.
- Superproteção.
- Exigência em demasia.
- Agressividade excessiva.
- Baixa energia.
- Dominância excessiva.
- Resistência a mudanças.
- Insensibilidade.
- Pouco autocontrole/indisciplina.
- Desconfiança exagerada.
- Isolamento social.
- Negativismo.
- Crítica exagerada.
- Comportamento punitivo.

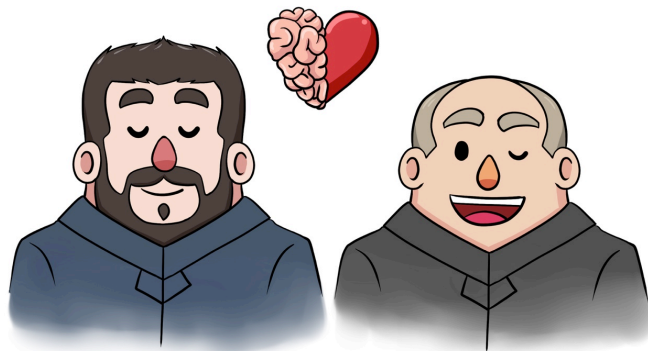
---

## Metaprogramas

A metodologia também considera que as pessoas possuem filtros inconscientes que direcionam a atenção e influenciam na tomada das decisões. Estes filtros são denominados Metaprogramas.

Aprender Metaprogramas nos ajuda a entender o porquê de como as pessoas agem.

Este conhecimento nos abre a porta para um universo desconhecido, o Universo do Comportamento Humano, possibilita melhorar nossas conexões e tomar decisões mais estratégicas e racionais.



---

# Todo o esforço está em acessar a Leader Mind®

Se identificarmos conscientemente nossas tendências comportamentais, seja no que tange aos estilos de liderança, comportamentos funcionais e disfuncionais, agentes contraproducentes e metaprogramas, poderemos acessar o estado da mente do líder (Leader Mind®), que consiste no esforço principal de um Líder Funcional®.

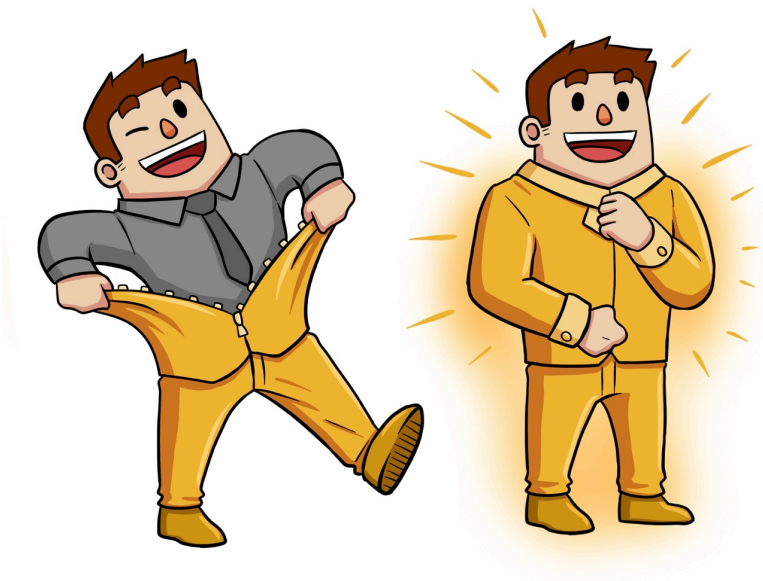
A arte está em assumir o comando da mente, quando no exercício da liderança!



# Conexão com o Estado de Recursos

Partimos do princípio de que possuímos em nosso inconsciente todos os recursos necessários para a resolução de nossos conflitos, muito embora CRENÇAS LIMITANTES ofereçam resistência à capacidade de acessá-los.

Ao acessar a Leader Mind®, torna-se possível se conectar ao Estado de Recursos, estado de excelência já experimentado no passado, que pode ser modelado no presente diante de um desafio.





---

# Ferramenta de Assessment



## Leader Mind Decipher®

A ferramenta LMD® proporciona a aplicação da Metodologia Liderança Funcional®, uma vez que mapeia as preferências comportamentais do indivíduo em três direções, a saber:

- Estilos de Liderança
- Agentes Contraproducentes
- Metaprogramas

De posse do relatório comportamental por ela sugerido, técnicas cognitivas e vivenciais são seleccionadas a fim de proporcionar o desenvolvimento dos estilos de liderança definidos como necessários para cada função ou cargo.

---

# Atividades, cursos e treinamentos

Curso Gratuito  
de Liderança  
Funcional®

Palestra  
Liderança  
Funcional®

Curso  
Liderança  
Funcional®

Assessment  
Leader Mind  
Decipher®

Certificação em  
Analista Leader  
Mind Decipher®